

## RAPPORT 2007/2 LÄNNA EKLANDSKAP

Sara Overud Wissman  
och Pär Eriksson



**FÖRFATTARE**

Sara Overud Wissman och Pär Eriksson

**OMSLAGSFOTO**

Sara Overud Wissman

**PRODUKTION OCH LAYOUT**

Upplandsstiftelsen

**KONTAKT UPPLANDSSTIFTELSEN**

Telefon 018-611 62 71

Hemsida [www.upplandsstiftelsen.se](http://www.upplandsstiftelsen.se)

**KARTOR**

Pers Stolpe

© Upplandsstiftelsen 2007

Utförda åtgärder har delfinansierats av Naturvårdsverkets  
åtgärdsprogrammedel.

## SAMMANFATTNING

Arbetet med Länna eklandskap är en del av projekt Ekologisk landskapsplanering som Upplandsstiftelsen bedrivit i Länna-trakten sen år 1998. De objekt som vi arbetar med, varav några redovisas nedan, har framkommit genom en rad olika naturinventeringar Upplandsstiftelsen genomfört i landskapet. Arbetet har skett i nära samverkan med Holmens skog. Under senare tid har Uppsala kommun samt Länsstyrelsen bidragit till arbetet med medel från Åtgärdsprogram för hotade arter och miljöer. Skogsstyrelsen har genom "gröna jobb" utfört en stor del av det praktiska arbetet på plats.



Översiktskarta över Lännaområdet.

## INFORMATION

Inom projektet har fem stora informationsskyltar tagits fram (se bilder längst bak i rapporten). De sattes upp under 2006 vid Fjällnora, Marielunds tågstation, Borgardalsbadet, Näsudden (badplats) samt Kopphagen vid Länna. Skyltarna beskriver landskapets naturvärden och historik samt möjligheter till friluftsliv.

Som komplement till dessa sattes mindre skyltar i A3-format upp i anslutning till närmare 20 områden där vi utfört åverkningsåtgärder av olika slag för att gynna ek. Dessa områden var: Mellantorp, Hummelmyra (längs Uppandsleden), Ältsjön, Hjälsätra (två ställen), Nordansjö (norr Länna gård), Längs väg 282 mellan Länna och Almunge vid Österhagsbacken, Käppvreten, Bosshus, Klappbryggan (badplats). Slutligen sattes även en skylt upp vid Broborg i Lagga där Skogsstyrelsens projekt "Gröna Jobb" utfört åtgärder på Holmens marker på uppdrag av Länsstyrelsens kulturvårdsenhet. I flera fall finns mindre bestånd av lind eller enskilda träd som också gynnas av de utförda åtgärderna.

En stigslinga har planerats kring Ältsjön vid Länna-Löt. Framhuggningar av stigen har utförts i samverkan med Friluftsrämmandet och Holmens skog. Ältsjön är ett objekt som Ekologisk Landskapsplanering Länna (ELP-Länna) arbetat med. Kring sjön har frihuggningar av ek utförts i flera omgångar. Sjön är kraftigt sänkt och Upplandsstiftelsen gjorde en utredning för att se på möjligheterna att återställa

något av sjöns normala vattenyta innan sänkningen. År 2004 höjdes så tröskeln med hjälp av insatser från Holmens skog. Sångsvan, brun kärrhök och en del andfåglar har sedan etablerat sig. Under hösten 2007 planeras en vassröjning med hjälp av en specialbåt.

### **UTFÖRDA SKÖTSELÅTGÄRDER**

Under året har arbetet i Länna Eklandskap fortlöpt i tre delområden, Borgardalsbadet, Hjälmsätra och Mellantorp. Varje delområde presenteras var för sig nedan. Samarbetet mellan de olika parter som ingår i projektet har i år gett tydliga resultat med restaureringar och uppsatta stängsel i dessa områden. Stängselkostnader har finansierats genom Upplandsstiftelsens, Världsnaturfondens och Uppsala kommuns lokala naturvårdsprojekt. *"Vård och bevarande av biologiskt värdefulla kulturmarker i Uppsala kommun"*. Restaureringsåtgärder och arbetet med uppsättning av stängsel har finansierats av Upplandsstiftelsen, Länsstyrelsen, Uppsala kommun och Holmen Skog AB.

### **DELOMRÅDEN**

#### **BORGARDALSBADET**

Ekhagen intill badplatsen restaurerades under 2003 då gran avverkades. Brynet öppnades och sly röjdes sedan hösten 2006. Våren 2007 sattes fårstängsel upp runt området med en låsbar grind och fortlöpande kontakt hölls med fårägaren Gary Gustavsson (arrendator på Fjällnora, 070-8165488). Några betesdjur kom aldrig till hagen eftersom inget avtal blev upprättat mellan markägaren Holmen Skog AB och djurhållaren. En muntlig överenskommelse finns mellan djurhållaren och Upplandsstiftelsen om att vi kan betala ut ersättning för tillsyn av betesdjuren. Detta är särskilt befogat då det rör sig om en mark där mycket människor är i rörelse och en del "busliv" på kvällarna. De aktuella fåren är vana vid människor, men det är olämpligt att göra det lätt att gå in i hagen. Hela hagen är synlig från badplatsen och från Upplandsleden som passerar alldeles utanför. Vid parkeringen finns en informationsskylt om Länna eklandskap. Gary Gustavsson är intresserad av att utveckla ett vidare samarbete med oss om betesmarker så länge han kan få samma ersättning som när fåren lånas ut till Uppsala Kommuns marker. Under 2008 kommer han förmodligen att ta över en stor del av de betesmarker som tidigare skötts av Uppsala Fårtjänst, Funbo Lövsta, som avvecklar sin verksamhet.

Areal: ca 1 ha



Friställning av ekar under 2003 års restaurering av betesmarken vid Borgardalsbadet. Foto: Pär Eriksson



Stängseluppsättning vid Borgardalsbadet 2007.  
Foto: Pär Eriksson



## MELLANTORP

Etapp två av återskapandet av det gamla kulturlandskapet runt Mellantorp inleddes under 2007 i samarbete med markägaren Holmen Skog AB.

Restaureringsåverknigar fortsatte enligt den plan som Upplandsstiftelsen tidigare tagit fram och presenterat för markägaren. Åtgärder utfördes nu i områdets östra del, delområde 3-5, se karta. Sara Overud Wissman och Pär Eriksson stämplade ut området och kunde också ha en dialog direkt med maskinförarna.



Skördare i arbete på moränryggen (område 5) i betesmarken i Mellantorp.  
Foto: Sara Overud Wissman

Även om avverkningen utfördes storskaligt med de största maskinerna gav den inte särskilt stora markskador eftersom vädret var bra och markförhållandena torra. Några mindre missförstånd ledde till att lite mer asp än vad som var tänkt högs. Utskotningen av virket genomfördes också vid bra väderlek medan riset blev liggande längre. När riset skotades ut blev markskadorna på sina håll omfattande och bör åtgärdas med grävmaskin under våren 2008.



Körskador nära virkesavlägget i Mellantorp.  
Foto: Sara Overud Wissman

Efter avverkning och skotning har ett arbetslag från Skogsstyrelsens Gröna Jobb plockat kvarvarande ris och satt stängsel runt nästan hela den 15 ha stora naturbetesmarken. De blev tvungna att lämna en sträcka där ris som skulle flisas fortfarande låg kvar så att flis maskinen skulle kunna passera. Den kvarvarande stängselringen ska enligt uppgift från Per Hjerp bekostas av Holmen Skog AB.

I samband med iordningställandet av betesmarken kontaktades Karl Gunnar, Kristina och Lars Andersson om betesdjur till den nya marken. De har skrivit avtal om detta med Holmen och även kunnat ta över de tidigare restaurerade hagarna i området efter Tommy Dahlén.

Areal: Totalt finns nu ca 30 ha naturbetesmark restaurerad och instängslad vid Mellantorp.

### **HJÄLMSÄTRA**

Under sommaren 2007 gallrade Holmen Skog AB granplanterade åkrar kring gården Hjälmsätra vid Långsjön i Länna. Detta trots att vi sedan länge haft en överenskommelse om att granplanteringen helt skulle avverkas för att frilägga ekbackar som idag riskerar att skuggas ut. Stängseldragningen var redan utpekad och djurägare kontaktade. Holmen kommer att åtgärda detta så snart som möjligt, men eftersom arbetet blev uppskjutet påverkar det stängselningsarbetet på så sätt att Gröna Jobb förmodligen inte kommer att hinna sätta stängselstolparna förrän tjälén gått i marken. Detta måste lösas genom vidare kontakter med Per Hjerp på Holmen. Samma djurägare som har djuren i Mellantorp kommer också att ha sina djur i



Hjälmsätra (Karl Gunnar Andersson 0730-308073). Stängslet är klart på de sträckor som arbetslaget har haft möjlighet att arbeta på.

Areal: ca 15 ha



Stängseldragning vid Hjälmsätra.



Hjälmsätra, norr gården där restaureringshuggningar fortsatte under 2007. Foto Pär Eriksson

## **BOSSHUS**

Området utgörs dels av ohävdade hagmarker med gamla ekar och lindar, obrukad åkermark samt spontant igenväxande blandlövsskogar och granplanterad åkermark. Uthuggningar av gran har genomförts i delar av området, se nedan. Diskussioner har förts med Holmen Skog AB om averkning av granplanteringar intill den ädellövrika tidigare betesmarken. Detta är mycket angeläget att det blir gjort. För att återfå betesmarkskaraktären i andra delar av området måste ganska omfattande huggningar och framförallt slyröjning göras. Åtgärderna blir dyra eftersom de måste göras manuellt och eftersom huggningen/röjningen inte ger några intäkter av virke. En plan för hur området ska skötas med fokus på hur de gamla ädellövräden gynnas bör upprättas med förslag på hur och var en mer långsiktig skötsel genom bete är lämplig.





Bosshus, blandlövskog där gran avvecklats. Beståndet nu åter under igenväxning. Foto: Sara Overud Wissman



Jordbrukslandskapet vid Bosshus före granplanteringsivern.  
Foto: Sara Overud Wissman

### **FORTSATT ARBETE I LÄNNA EKLANDSKAP**

2008 fortsätter vi arbetet med prioriterade objekt som kartlagts inom projekt ELP Länna och arbetet med Länna eklandskap. Fortfarande är det något oklart om stängselpengar från LONA-projektet kommer att finnas även nästa år.

### **SKYLTLAR I LÄNNA EKLANDSKAP**

Informationsskyltar uppsatta i totalt 25 områden (se text under rubriken "Information").



## RÄDDNINGSPÅN FÖR GAMLA LÖVTRÄD

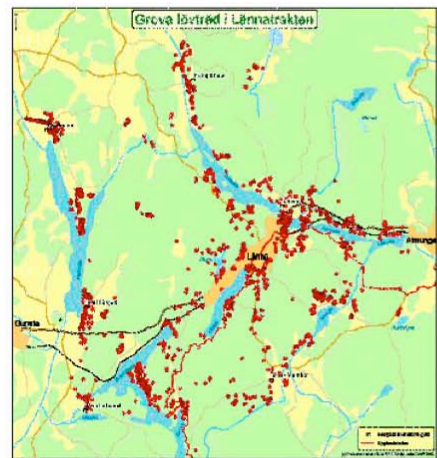
Upplandsstiftelsen, Holmens Skog och Uppsala kommun driver här ett projekt som syftar till att vårda gamla lövträd i Länna-trakten. De lövträd som ännu finns kvar har uppkommit i ett landskap som förändrats dramatiskt sedan 1950-talet. I takt med nedläggning av jordbruksmark och minskat bete har det öppna landskapet vuxit igen. Detta har inte bara missgynnat ekarna, som kräver solljus och utrymme för att överleva, utan också hela det växt- och djurliv som lever i träden.

### GAMLA TRÄD GER BOSTAD ÅT SMÅKRYP

Hundratals arter är beroende av grova och gamla träd. Eken är särskilt värdefull. Står eken i ett öppet landskap utvecklar den en vid krona och får så småningom grov bark och håligheter. Vid riktigt hög ålder kan trädet hysa många olika fjärilar, skalbaggar och fåglar.

### FRIHUGGNING OCH BETE

Inom projektet, som stöds av Länsstyrelsen, huggs nu gamla lövträd fram. I vissa fall införs även bete på nytt. Genom att rädda Länna-traktens gammelträd vämar vi om den biologiska mångfalden och bevarar landskapets kulturhistoria.



De röda prickarna på kartan är de grova lövträd som registrerats i en inventering av området.



Vill du veta mer, kontakta Upplandsstiftelsen  
telefon 018-611 62 71 eller [www.upplandsstiftelsen.se](http://www.upplandsstiftelsen.se)

HOLMEN SKOG





## BLAND SPRICKDALAR OCH SJÖAR

Trakterna kring Funbo, Länna och Almunge är ovanligt rika på ädla lövträd som ek, lind, ask, alm och lönn. Många av dessa är flera hundra år gamla men riskerar att dö om landskapet växer igen. Nu pågår ett arbete att rädda träden.



Hela området utgörs av ett sprickdalslandskap med en mosaik av skog och odlingsmark. I sprickorna har fina badsjöar som Trehörningen och Lötsjön bildats. Gammal naturskog finns på blockiga och otillgängliga marker, till exempel vid Tjäderleksmossen, medan lövskogen oftast växer längs sjöarna.

Funboån och Vistebyån rinner genom området och dessa är klassade som Natura 2000-områden. Detta innebär att miljön är av EU bedömd som särskilt sällsynt och värd att bevara.



Detta material är en enkel avrapportering där vi redovisar  
arbete och resultat inom ett visst projekt som pågått under  
det aktuella året.



Box 26074, 750 26 Uppsala  
[info@upplandsstiftelsen.se](mailto:info@upplandsstiftelsen.se)  
[www.upplandsstiftelsen.se](http://www.upplandsstiftelsen.se)