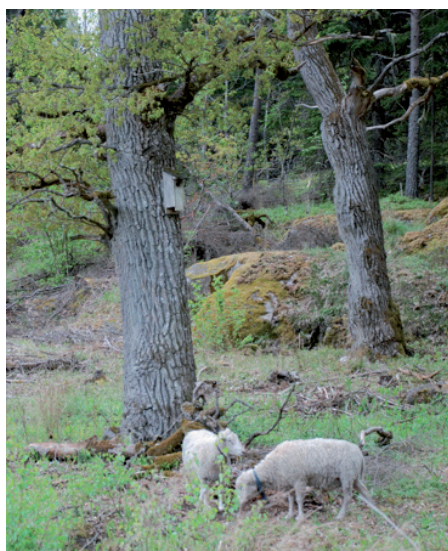


RAPPORT 2008/5 LÄNNA EKLANDSKAP

Frida Hermanson och Pär Eriksson



FÖRFATTARE

Frida Hermanson och Pär Eriksson

FOTO

Författarna

KARTOR

Pers Stolpe

© Lantmäteriet 2008, Ur GSD-Fastighetskartan ärende
106-2004/188C

© Lantmäteriet 2008, Ur GSD-Översiktskartan ärende
106-2004/188C

PRODUKTION OCH LAYOUT

Upplandsstiftelsen

KONTAKT UPPLANDSSTIFTELSEN

Telefon 018-611 62 71

Hemsida www.upplandsstiftelsen.se

Utförda åtgärder har delfinansierats av Naturvårdsverkets
åtgärdsprogrammedel.

© Upplandsstiftelsen 2008

Innehåll

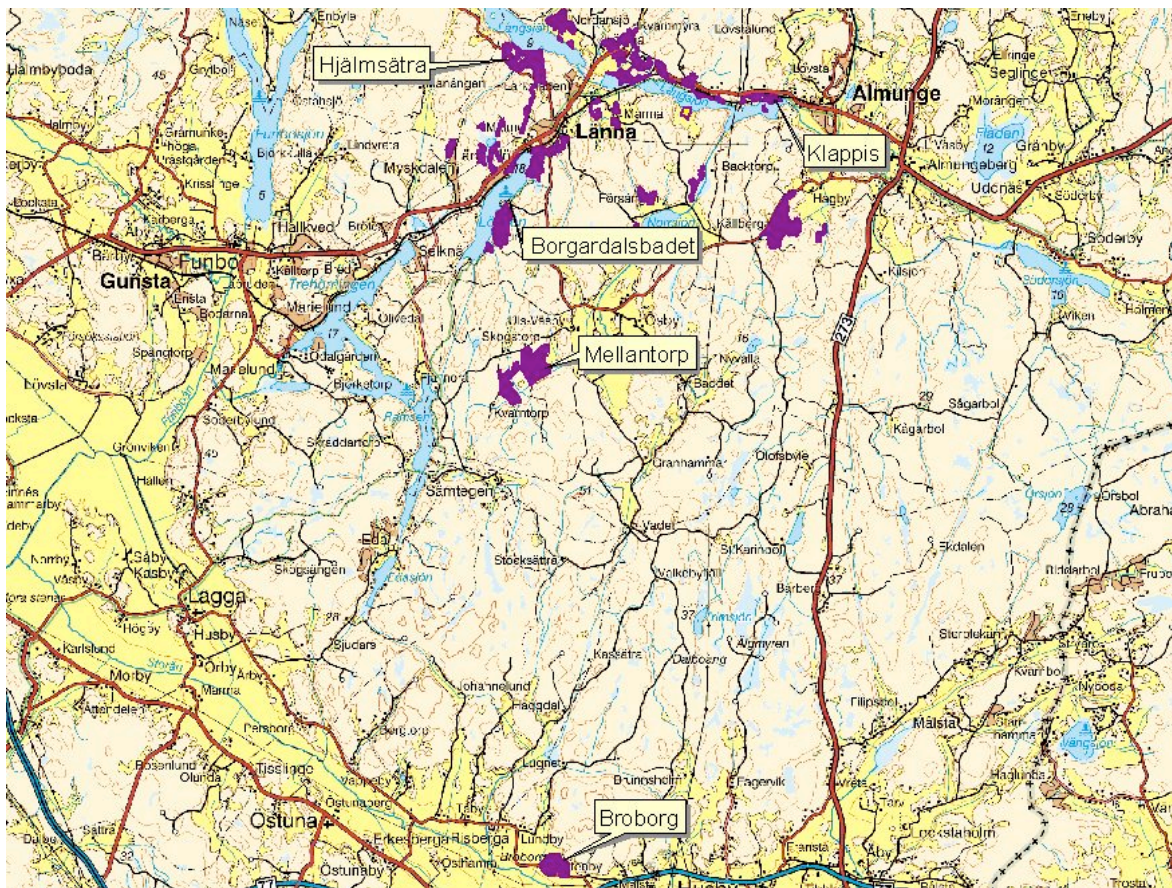
BAKGRUND	2
UTFÖRDA RESTAURERINGS- OCH SKÖTSELÅTGÄRDER 2008.....	2
BORGARDALSBADET	2
MELLANTORP	3
HJÄLMSÄTRA.....	3
KLAPPIS (KLAPPBRYGGAN).....	3
BROBORG.....	4
ÄLTSJÖN.....	5
SAMMANFATTNING.....	6
FORTSATT ARBETE I LÄNNA EKLANDSKAP.....	6

BILAGA 1 Tabell över naturvårdsobjekt kring Länna där objektens status och planerade åtgärder för objekten framgår.

BILAGA 2 Karta där naturvårdsobjekt kring Länna är markerade.

BAKGRUND

Arbetet med Länna eklandskap är en del av projektet Ekologisk landskapsplanering Länna (ELP Länna) som Upplandsstiftelsen bedrivit i Lännastrakten sedan 1998. Arbetet sker i nära samverkan med Holmens skog. Under senare år har Uppsala kommun samt Länsstyrelsen bidragit till arbetet med medel från Åtgärdsprogram för hotade arter och miljöer samt lokala naturvårdsprojekt (LONA). Skogsstyrelsen har genom ”gröna jobb”/”natur- och kulturbärarna” utfört en stor del av det praktiska arbetet med bl a röjning och stängsling.



UTFÖRDA RESTAURERINGS- OCH SKÖTSELÅTGÄRDER 2008

Under året har arbetet med Länna Eklandskap fortlöpt i fem delområden; Borgardalsbadet, Hjälmstätra, Mellantorp, Käppvreten och Broborg. Varje delområde presenteras för sig nedan. Områdena har restaurerats och stängslogs för att kunna skötas med bete. Stängselmaterial, skyltar och stöttor har finansierats (ej Broborg) genom Upplandsstiftelsens, Världsnaturfondens och Uppsala kommuns lokala naturvårdsprojekt (LONA) ”Vård och bevarande av biologiskt värdefulla kulturmarker i Uppsala kommun”. Restaureringsåtgärder och arbetet med uppsättning av stängsel har finansierats av Upplandsstiftelsen, Länsstyrelsen, Uppsala kommun och Holmen Skog AB.

BORGARDALSBADET

Beskrivning: Ekhage, på ca 1 ha, med flera gamla, grova ekar. 2004 genomfördes en naturvårdsavverkning då man främst tog bort gran. Sly röjdes 2006. Fårstängsel sattes upp 2007.

Utförda åtgärder 2008: Under 2008 togs ett tiotal träd ner, främst björkar, som inkräktade på hagmarkseekarna. Sly röjdes bort och ris eldades. Hagen har betats hela säsongen av två baggar tillhörande Per Eckerström, Almunge. En extra ersättning har utgått till djurägaren då arealersättningen är liten men tillsynen lika stor som för ett större område. US har skrivit betesavtal med djurägaren samt

arrendeavtal med Holmen skog. En skylt om hagmarker ska sättas upp vid hagen under vintern 2008-2009.

MELLANTORP

Beskrivning: Sammanlagt ca 30 ha naturbetesmark med en fin hävdgynnad flora samt flera grova ekar. Upplandsstiftelsen presenterade en åtgärdsplan för området år 2001. Sedan dess har stiftelsen och Holmens skog utfört en rad åtgärder i området. Under 2007 utförde Holmen skog AB en naturvårdsavverkning i den östra delen av Mellantorp. Elstängsel sattes också 2007 runt större delen av detta område.

Utförda åtgärder 2008: Arbetet med att iordningställa den östra hagen i Mellantorp slutfördes. Området röjdes på sly. Riset eldades upp. De värsta körskadorna har åtgärdats. Det sista stängslet har satts upp. Betespumpar för vattenförsörjningen till djuren införskaffades åt djurägaren, Karl Gunnar Andersson, Hjälmstätra. 15-20 nötdjur har betat i hagen under hela säsongen. US har skrivit stängselavtal med Holmen skog. Holmen skog har skrivit betesavtal med djurägaren. Två stättor ska sättas upp under vintern 2008-2009 för att öka tillgängligheten till den fina hagen. En informationsskylt om hagar ska sättas upp vid hagen för att informera om värdet av betade hagar. Stängselmaterial, stättor samt skylt bekostas av LONA.

HJÄLMSÄTRA

Beskrivning: Ca 15 ha mark bestående av gammal åkermark, strandäng samt holmar och bryn med grova träd, i huvudsak ek. Upplandsstiftelsens inventeringar av området har påvisat en rik flora av trädlevande lavar varav flera rödlistade arter. Sedan år 2001 har frihuggningar av ekar utförts av Upplandsstiftelsen och Holmens skog. En restaureringsplan för att återskapa ängs- och hagmarker togs fram i samverkan med Länsstyrelsen år 2004. År 2007 avverkade Holmen Skog AB granplanterade åkrar i den norra delen av området. Stängsel sattes upp på den norra delen av området. Här röjdes även brynen och holmarna.

Utförda åtgärder 2008: Granåkrarna i den södra delen av området avverkades av Holmen skog. Ris ska skotas ut under vintern 2008-2009. Träd av igenväxningskaraktär togs ner i brynen. SVS "Natur- och kulturbärande" stängslade klart området samt avverkade smågran, småträd och sly i brynen som maskinerna ej tagit. En träbro ska byggas under vintern 2008-2009 som ska underlätta för djuren att ta sig över ett dike som skär av den norra och södra delen av hagen. Tre stättor samt en informationsskylt om hagar ska sättas upp vid hagen under vintern 2008-2009. Stängselmaterial, stättor samt skylt bekostas av LONA. Området ska betas fr o m 2009 av nötdjur till Karl Gunnar Andersson, Hjälmstätra.

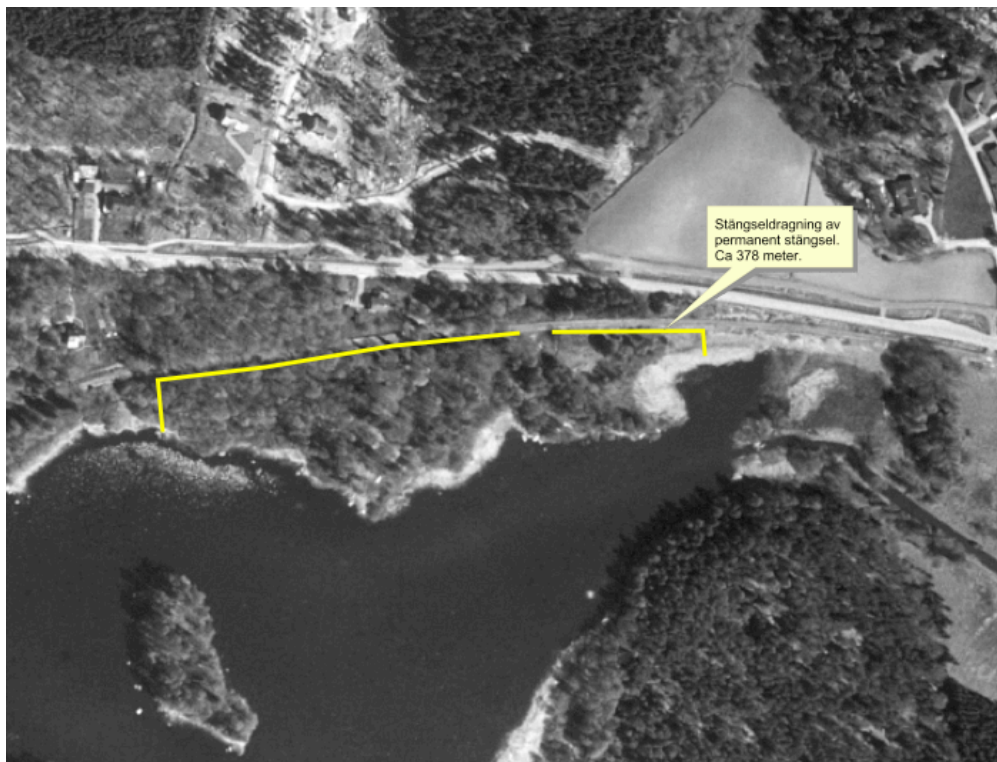


Granåkrar avverkas och ekar frihuggs i Hjälmstätra

KLAPPIS (KLAPPBRYGGAN)

Beskrivning: Igenvuxen ekhage, på ca 2 ha, i anslutning till badplatsen väster om Almunge. Här står det flera grova ekar samt någon grov tall och ask. Mellan träden växer det en hel del hassel, ask, björk, asp samt almsly. Granar avverkades i området 2002. Under 2005 gjordes en underhållsröjning.

Utförda åtgärder 2008: Största delen av hagen har stängslats med fårnat. Två hagar har skapats för att lämna vägen ner till badplatsen fri. Den södra hagen har betats av två baggar, tillhörande Per Eckerström, under hösten. Stängselmaterial har bekostats av LONA.



Stängseldragning vid Klappisbadet.

BROBORG

Beskrivning: Broborgskullen är en brant och grovblockig moränhöjd på ca 14,5 ha. På krönet ligger fornborgen Broborg, och i sydkanten andra fornlämningar. Kullen är i huvudsak bevuxen med gles lövskog. Bitvis är skogen lundartad, bitvis finner man rester efter ängar, vissa delar är väldigt blockiga. På området växer en hel del medelålders och yngre ekar samt någon grov ek och relativt många senvuxna ekar högre upp på kullen.

Utförda åtgärder 2008: Området har öppnats upp i väster, söder och öster. Mycket träd, sly och hassel har huggits bort. I huvudsak har ek lämnats. Naturvårdsavverkningen har skett i samverkan mellan länsstyrelsens kulturmiljöenhet och Holmen skog. SVS "Natur- och kulturbärare" har huggit samt röjt efter Holmens avverkning. Stängsel bestående av 4 eltådar har satts upp runt hela kullen samt gånggrindar. Källan i norr har stängslats bort. Stängselingen är utförd av Delka. Stängseling och röjning har bekostats av Länsstyrelsens kulturmiljöenhet.

*Frida Hermansson
och Skogsstyrelsens
förman Staffan
Svensson diskuterar
åtgärder på
fornborgen Broborg*





Stängseldragning vid Broborg

ÄLTSJÖN

Beskrivning: Sänkt sjö i kuperad terräng med ekrika skogar. Upplandsstiftelsen presenterade ett förslag på höjning av sjön år 2001, som ledde till en sådan höjning året därpå. Ekar har frihuggits av Upplandsstiftelsen och Holmens skog i flera omgångar. En stigslinga har invigts som går runt Ältsjön vid Länna-Löt. Framhuggningar av stigen har utförts i samverkan med Friluftsförbundet och Holmens skog.

Utförda åtgärder 2008: Ältsjöstigen, anlades runt sjön med stor hjälp av Stig Björgården/Friluftsförbundet. Stigen invigdes i maj.



Ältsjöstigen invigdes av ett 20-tal besökare den 24 maj år 2008.

SAMMANFATTNING

Arbetet inom ELP Länna har fortsatt. Restaureringsarbetet är slutfört vid Mellantorp och Borgardalsbadet. I Hjälmstätra har resterande granåkrar avverkats, bryn öppnats upp och stängsling utförts. Klappis (Badplatsen vid Almunge) har stängslats. Ytterligare restaureringsåtgärder är planerade för 2009 i samverkan med Holmens skog.

FORTSATT ARBETE I LÄNNA EKLANDSKAP

2009 fortsätter arbetet med prioriterade objekt som kartlagts inom projekt ELP Länna:

- **Klappis (Lännaholm):** planeras en naturvårdsavverkning samt röjning. Stängsling slutförs med genomgångar.
- **Käppvreten (Lännaholm):** planeras en naturvårdsavverkning, röjning och stängsling.
- **V Trandal:** en naturvårdsavverkning och informationsskylt planeras.
- **Borgardalsbadet (Hummelmyra):** en utvidgning av den befintliga hagen vid Borgardalsbadet planeras genom avverkning, röjning och stängsling.
- **Försängen (N Norrsjön):** en naturvårdsavverkning, röjning och stängsling kommer eventuellt att genomföras
- **Lydingesjön:** en åtgärdsplan tas fram.
- **Broborg:** en informationsskylt planeras. Betesavtal och förvaltningsavtal tas fram.

AKTIONSPLAN FÖR GAMLA LÖVTRÄD I LÄNNA

2009-01-14

BILAGA 1

Objekt	US löp nr.	Holmen avdnr.	Status	År	Planerad åtgärd	År	Skötsel
Marma	73, 75, 77	1514, 1417, 1717	Naturbetesmark med inslag av grova lövträd		Utvidga betet i bryn, rest. huggning, stängselbidrag,		B
Nordansjö (Länna gård)	41, 42, 52, 53, 54	3207, 2709	Framhuggen ängshagmark som betas.	1996	Underhållsröjning		B
			Frihuggning av grova lövträd	2004			
			Utvidga betet, stängselbidrag.	2005			
Mellantorp	207, 215, 216, 218, 221, 222, 223, 224, 225, 226, 227, 228, 229, 230, 231, 232, 238, 239, 240, 241, 242, 246	6898, 7199, 7003, 6902	Framhuggen ängshagmark med inslag av grova lövträd. Bete.	2002			B
			Restaureringsplan LST	2005			
			Restaureringsavverkning, röjning, utvidga betet, stängselbidrag	2006			
			Restaureringsavverkning, stängsling av sydöstra del	2007			
			Röjning, riseldning, sista stängsling. Bete.	2008			
Försängen (N Norrsjön)	253, 254	0023, 0223	Igenväxande ängshagmark.		Restaurerings avverkning. nytt bete, stängselbidrag	(2009)	PB
NO Norrsjön (Tyskorp)	80	9833	Ekrikt bryn mellan hållmark och åker framhugget.	2004			NS
V Oxsjön (Harparbol)	80	0231	Lövrikt bryn i förkastningsbrant				FU

Hjälmsätra 1	178, 179, 181, 187, 189, 192, 193, 194, 195, 196, 197, 198	2203, 2503, 2601, 2699, 2797	Igenväxande ängs- hagmark. Äldre ek frihuggen och hög andel gran avverkad vid gallring (2503) Ängsmark närmast gården (2699) betas Frihuggning av ek. Restaureringsplan Naturvårdsavverkning och stängsling i norra del. Naturvårdsavverkning och stängsling i södra del. Røjning.	2001 2003 2004 2004 2007 2008			B
Hjälmsätra 2- fotbollsplan	163	1601	Naturvårdsavverkning på ekrik skogsmark	2003	Underhållsrøjning	2010?	NS
Bosshus 1 (Lännaholm)	16, 18	2131, 2330, A5	Gran avvecklas (2131d) Framhuggen hagmark	2002 2003	Avveckla granåker. Nytt bete, underhållsrøjning. Stängselbidrag		PB
Bosshus 2- Reningsverket (Lännaholm)	5, 6, 7	1833, 1835	Ädellövbestånd. Frihuggning av ek.	2004	Underhållsrøjning	2010?	NS
Hummelmyra Borgardalsbadet	136, 138, 140, 141, 142, 143, 144, 145, 146, 147, 148, 149, 150, 157	9977, 9797, 9396, 919488996.1 8896	Naturvårdsavverkning på ekrik skogsmark Slyrøjning Stängsling Bete	2003,2004 2006 2007 2008	Fortsatta naturvårdshuggningar. Utvidgning i norr; naturvårdsavverkning, stängsling, bete.	2009	NS B

V Trandal	250	9504	Ekrikt bestånd Jan Helmer, Lst, intresserad av samverkan	2008	Naturvårdsavverkning	2009	NS
N Trandal	251	9606	Ekrikt bestånd		Naturvårdsavverkning		NS
Österhagsbacken	120, 121, 122, 123, 124, 125, 126	2423	Ädellöv -och asprika ungskogar samt planteringar Naturvårdsavverknin, flisning. Gröna jobb	2005- 2006			NS
Ältsjön	97, 99, 100, 102, 104, 105, 108, 110, 111, 112	0595, 0695, 0793, 1092, 1196, 1293, 1294, 1395, 1496	Naturvårdsavverkning på ekrik skogsmark. Vattenstånd höjt Kanter av 1294 & 1496 avverkade, 0793 & 1092 gallrade, några ekar friställda Frihuggning av ek. Vassröjning Stig och eldstad	1999 2002 2002 2004 2007 2008			NS
Kopphagen (Marma)	61, 64, 68	0703, 0503, 0907	Naturvårdsavverkning i blandlöv- och tallbestånd. Frihuggning av ek.	1997? 2004	Restaureringsavverkning, underhållsröjning Delvis fri utveckling ?	2010?	NS/FU
Ö Kopphagen (Marma)	65	0806	Uthuggning av gran i ekrikt bestånd	2005			
Klappbryggan (Lännaholm)	2, 4, 12	1745, 1846	Naturvårdsavverkning. Frihuggning av ek. Underhållsröjning. Restaureringshuggning. Stängsling av hela området. Röjning av norra del.	2002 2005 2008	Naturvårdsavverkninig, röjning & sista sängsling	2009	B
St. Trångdal (Lännaholm)	10, 11	1842, 1840	Frihuggning av ek. Naturvårdsavverkning	2004 2005	Underhållsröjning. Delvis fri utveckling ?	2010?	NS/FU

NMoga	Finns ej	?	Igenväxande ängs- hagmark, grov ek. Äng betas 2008		Naturvårdsavverk		NS
Käppvreten (Österhagsbacken)	118, 119, 127	2425, 2326	Igenväxande ängs- hagmark, grov ek Frihuggning av ek. Naturvårdsavverkning i lövrikt bestånd	2005-2006	Naturvårdsavverkning, röjning & sängsling	2009	B
Ö Länna gård	39, 40, 43, 44	2518, 2916	Igenväxande ängs- hagmark, grov ek. Naturvårdsavverkning NOKÅS	1995?	Naturvårdsavverkning. Frihuggning av ek. Delvis fri utveckling.		NS
Jönsbolsjön	Finns ej		Återskapad sjö. Igenväxande ängs- och hagmarkerhagmark, grov ek. Frihuggning av ek, bete, stängselbidrag	2004 2005			B
Harparbolund	94	1630	Blandlövskog		Fri utveckling		FU
S Skjutbanan (Lännagård)	45	2929	Blandlövskog		Fri utveckling		FU
Länna-Löt (Ältsjön)	98	699	Naturvårdsavverkning i blandädellövbestånd	2004	Fri utveckling		NS/FU
V Norrsjön (Tyskorp)	256	9320	Naturvårdsavverkning i blandädellövbestånd, lind	2002	Fri utveckling		FU
Fjärden (Lännagård)	34	2218	Naturvårdsavverkning på ekrik skogsmark Frihuggning av grov ek i östbryn	1999? 2005	Underhållsavverkning	2010?	NS
Lydingesjön	Finns ej	0917, 0919, 051, 0318, 0219, 9918			Skötselerslag tas fram	2009	

Ö Jönsbolsjön	Finns ej	9454			Fältbesök	2009	
Broborg	Finns ej		Naturvårdsavverkning samt stängsling				PB
Kimsjön med angränsande rikkärr	Finns ej		Förslag till åtgärder framtagna av US	2002			
Alkärr, S om Skärsjön	9	449	Åtgärder föreslås i reservatetsförslaget för Tjäderleksmossen Dike las igen	2005			

B = bete idag

PB = presumtvt
bete

NS =
naturvårdsskötsel

FU = Fri
utveckling

Kartbilaga för "Aktionsplan för gamla lövträd i Länna - objekt



Detta material är en enkel avrapportering där vi redovisar arbete och resultat inom ett visst projekt som pågått under det aktuella året.



Box 26074, 750 26 Uppsala
info@upplandsstiftelsen.se
www.upplandsstiftelsen.se