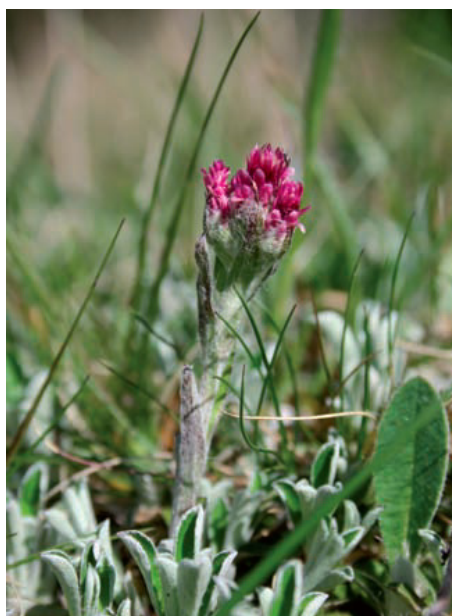


RAPPORT 2008/6
NATURVÄRDESDINVENTERING
av igenväxande hagmarker,
slätterängar och gamla
skogsbeten på Norrön,
Östhammars, 2005

Anna-Karin Roos



FÖRFATTARE

Anna-Karin Roos

FOTO FRAMSIDA

Anna-Karin Roos, kattfot

KARTOR

Pers Stolpe

© Lantmäteriet 2008, SGU Länsstyrelsen

PRODUKTION OCH LAYOUT

Upplandsstiftelsen

KONTAKT UPPLANDSSTIFTELSEN

Telefon 018-611 62 71

Hemsida www.upplandsstiftelsen.se

© Upplandsstiftelsen 2008

Statliga bidrag till lokala och kommunala naturvårdsprojekt
är medfinansiär för genomförandet av detta projekt.

Inledning

Under våren och försommaren 2005 genomfördes en naturvärdesinventering av kulturlandskapet på Norrön utanför Östhammar. Syftet med inventeringen var att återfinna områden som tidigare använts som hagmarker, slätterängar eller skogsbeten och som skulle lämpa sig för restaurering och återupptagen hävd. Materialet är tänkt som ett underlag för prioriteringar i Roslagshagars fortsatta arbete, samt för att se hur mycket marker som är i behov av restaureringar i området. Inventeringen finansieras delvis av statliga bidrag till lokala och kommunala naturvårdsprojekt (LONA).

Rapportens utförande

Arbetet började med kartstudier av ekonomiska kartor från 1944 och 1979 samt ortofoton från 2000 för ett första urval av intressanta områden. Även olika inventeringar har använts som underlag för bedömning av områden, se referenser. Områden som bedömts som eventuellt intressanta restaureringsobjekt har fältbesökts under maj och juni 2005.

Varje område tilldelades ett löpande nummer och eftersom liknande inventeringar tidigare har gjorts på Söderön utanför Östhammar (Andersson P. 2001, Weibull A. 2002) fortsätter numreringen från dessa. Områdena beskrivs utifrån marktäcke och trädskikt, tidigare användning, hur de används idag, samt eventuellt beskrivningar från andra inventeringar. Områdena har graderats på en skala av *ingen*, *låg*, *medel* och *hög prioritet* med avseende på både naturvärden och restaureringsbehov. Områden med höga naturvärden och med omfattande restaureringsbehov har fått lägre prioritet än marker med mindre restaureringsbehov. Eftersom syftet var att finna restaureringsområden, har välskötta (betade eller slåtttrade) marker med miljöstöd för betesmarker eller slätterängar fått prioritet ”ingen för denna studie”, trots att de troligen har höga naturvärden. Områden som är stängslade men inte har miljöstöd, där det är osäkert om de är betade/kommer att fortsätta betas, är bedömda som om de inte var betade, det vill säga ofta medel-hög prioritet beroende på naturvärden. Bedömning av prioritet är subjektiv bedömning som inventeraren själv står för.

Tack

Till alla på Upplandsstiftelsen för god hjälp med bland annat upplägg av inventeringen, framtagande av kartor i ArcView och framförallt för trevliga fika- och lunchstunder med mycket skratt!

// Anna-Karin Roos, juli 2005

Underlag för bedömningar:

- GIS-skikt över blockdata för miljöstöd 2002, Jordbruksverket.
- GIS-skikt över marker med åtgärdsplaner 2004, Länsstyrelsen i Uppsala.
- Ängs- och betesmarksinventeringen 2002-2004, Jordbruksverket 2005:1.
- Flygbildstolkning för landskapsövervakning med inriktning mot biologisk mångfald (LiM) 1993, GIS-skikt, Margareta Ihse, Naturgeografiska institutionen, Stockholms Universitet.
- Information om nyckelbiotoper 2005, Skogsstyrelsen hemsida www.skogsstyrelsen.se.
- Flygbildskartering av kalkbarrskogar i norra Uppland 2004, Tommy Löfgren, NaturGIS AB.

Områden med höga naturvärden och hög prioritet för restaureringsåtgärder

Björkhagen	343b & c
Gubbören	673a
Järsön	575a, 576
Karön	678
Kavarö	534, 538
Klyxen	606a & b, 610, 611, 612a
Nordangärd	407, 675b & c
Ornön	652, 660
Skinnäsviken	492
Snesslinge	354a & b, 356a, b, d & e
Stenskär/Glupudden	306, 308a, b, c, d & e, 310, 314, 318
Sund/Bolka	364, 396, 397, 398, 401a & b, 413, 414, 416, 417b, 418a & b, 443a, 445, 469a, 471
Söderby	686, 694
Söderby/Karlsäng	558a & c, 624, 628, 635, 638, 643b, 669a, 670b, 671a
Torrön	590, 604, 605
Vicklinge	342, 363a

Områden med medelhöga naturvärden och medelhög prioritet för restaureringsåtgärder

Bolkastrand	502
Björkhagen	343a
Järsön	570
Kavarö	535
Klyxen	608b, 609
Nordangärd	408, 409, 428, 430, 431, 432, 433a & c, 434
Rackan	327
Skinnäsviken	489, 491
Sund/Bolka	363c, 376c, 394, 400, 410, 415a & b, 417a, 419a & b, 435a & b, 442, 446, 458b, 467, 470
Söderby	427a, 692
Söderby/Karlsäng	627, 639a & b, 643a, 670a & c, 696
Torrön	593
Vicklinge	347, 348, 349, 359

Områden som inte besöktes men som kan ha höga värden och bör besökas

Fetskär, Haltenskär, Järsön och Sundboskäret.

Område 306

- Beskrivning:** Östra halvan av området består av hällmark med lavar, ris och gamla fina tallar. Västra delen av området har otrolig potential och består av klippor mot havet som snabbt övergår till torrbackar insprängda mellan hällar och buskpartier. Markfloran är örtdominerad med adam och eva, brudbröd, solvända, kungsmymta, gullviva, vårbrodd och klint mm. I östra kanten mot skogen finns myskmadra. Västra delen riskerar att växa igen med lövträd, berberis, en-, try- och rosenbuskar bland annat. Markägaren arbetar heltid med att försöka restaurera området. På udden finns två (tre?) ängar som han slår med slätterbalk och får miljöstödd för. Där finns också två (tre?) mycket fina timrade lador med vasstak som ska restaureras med hjälp av medel och hjälp från länsstyrelsen och Upplandsmuseet i år. Markägaren är mycket intresserad av eventuellt ekonomiskt bidrag till stängsling av udden samt djurförmedling.
- Prioritet:** Hög.

Område 307

- Beskrivning:** Två ängar med miljöstödd. Slås med slätterbalk av markägaren.
- Prioritet:** Ingen för denna studie.

Område 308a-e

- Beskrivning:**
- a) Hällar mot havet med fin örtflora med svart- och rödkämpar, adam och eva, brudbröd, vårbrodd, johannesört, och jungfrulin. Hällarna övergår i ett mer strandängsliknande habitat med majviva, mynta, krissla och myskgräs.
 - b) Röjd skog kring ängarna. Lundartad flora. Området är hägnat och kommer att betas av hästar enligt markägaren.
 - c) Tät skog som bär spår från öppnare tider med vidkroniga träd och i enstaka gläntor örtrik flora.
 - d) Fint bryn mellan två ängar. Örtrik flora, enar, gammal gärdesgård, stora björkar.
 - e) Gläntig blandskog med mest äldre träd, många buskar, två obrutna åkrar, gärdesgård, örtrik flora samt en förmodligen hamlad björk. Inventerat av skogsvårdsstyrelsen 980319 som angett följande signalarter i denna skog: korallblylav, krusig ulota och blåsippa.
- Prioritet:** Hög.

Område 309a & b

- Beskrivning:** a) Äng vars västra del ser ut som en välklippt gräsmatta och vars östra del har högt fjolårsgräs. Gödselpåverkad flora.
b) Ängsmark med miljöstödd. Markägaren jobbar med att öppna upp området och restaurera det till dess "ursprungliga" form. En, ros, gullviva, svart- och rödkämpar, getrams, jordreva, fryle, viol sp. mm.
- Prioritet:** Ingen för denna studie.
-

Område 310

- Beskrivning:** Strandäng med bland annat älgört, jordreva, krissla, havtorn, ros, hägg, maskros, humle, mjölkört, strandvändrot, nunneört, mynta sp., strandveronika, kabbleka, myskgräs, älväxing, kärrtistel, rosettjungfrulin mm. Större delen av området hade miljöstödd förra perioden. Inventerat av länsstyrelsen mellan 2002-04. Ingår i samma hage som område 314.
- Prioritet:** Hög.
-

Område 311

- Beskrivning:** Klassificerad som kultiverad gräsmark i LiM. Verkar fungera som en allmänning. Mycket välklippt gräsmatta, i kanterna gödselpåverkad flora. På sina håll krissla, jungfrulin och gullviva.
- Prioritet:** Ingen.
-

Område 312

- Beskrivning:** Klassificerad som hagmarksartad lövskog i LiM. Mycket litet område mitt i allmänning med trivial flora.
- Prioritet:** Ingen.
-

Område 313

- Beskrivning:** Bebyggelse.
- Prioritet:** Ingen.
-

Område 314

- Beskrivning:** Nyröjt område som ingår i samma hage som område 310. Rejält och påkostat stängsel. Många lövträd har tagits ned (ligger staplade utanför hagen) och kvarvarande träd står glest med jämna mellanrum. Dessa består av rönn, asp, björk, gran, en enorm

lutande tall och en. Markfloran har lund/skogskaraktär med liljekonvalj, tvåblad, fibblor, måbär, try, ärenpris, viol, skogsstjärna, blåbär, ekorrbär, gullviva, spenört, rosettjungfrulin, nunneört och getrams.

Prioritet: Hög.

Område 315

Beskrivning: Någon slags strandzon med avverkat sly, trivial flora och många tomter.

Prioritet: Ingen.

Område 316

Beskrivning: Produktionsskog.

Prioritet: Ingen.

Område 317

Beskrivning: Relativt tät skog som på 40-talet var mer gläntig. Den mest västra delen klassificeras som nyckelbiotop/kalkbarrskog enligt skogsvårdsstyrelsen och består av blockrik mark med mycket gran, äldre lövträd och värdefull flora.

Prioritet: ?

Övrigt: Ej besökt.

Område 318

Beskrivning: Klassificerad som kultiverad gräsmark i LiM. Större delen av området hade miljöstöd förra perioden. Inventerat av länsstyrelsen någon gång mellan 2002-04.

Prioritet: Hög?

Övrigt: Ej besökt.

Område 319

Beskrivning: Något gläntig skog insprängd mellan bebyggelse och kalhygge.

Prioritet: ?

Övrigt: Ej besökt.

Område 320

Beskrivning: Något gläntig skog, dock tätare än 319, insprängd mellan bebyggelse, kalhygge och sankmark. Var på 40-talet mycket mer öppet än i dag. Ser lite misstänkt ut som produktionsskog.

Prioritet: ?
Övrigt: Ej besökt.

Område 321

Beskrivning: Hygge.
Prioritet: Ingen.

Område 322

Beskrivning: Sankmark runt Stenfjärden. Ser på karta och ortofoto mycket blött ut, kanske vass?
Prioritet: ?
Övrigt: Ej besökt.

Område 323

Beskrivning: Hygge.
Prioritet: Ingen.

Område 324

Beskrivning: Hygge.
Prioritet: Ingen.

Område 325

Beskrivning: Relativt tät skog på udde ut mot Stenfjärden. Området var på 40-talet mycket glesare. Ligger lite isolerat som en ö mitt i vatten och sankmark, svårbesökt.
Prioritet: ?
Övrigt: Ej besökt.

Område 326

Beskrivning: Nyckelbiotop enligt Skogsvårdsstyrelsen. Klassificerad som lövrik barrnatureskog/kalkbarrskog med stora botaniska värden och rikligt med död ved. Området har sedan 40-talet varit skogsbevuxet men var då kanske något glesare än i dag. Fin skog men svårt att se någon beteshistoria.
Prioritet: Låg?

Område 327

Beskrivning: Långsmalt område med relativt tät skog som verkar vara orörd

sedan 40-talet. Sandjord med gräs, enar, rosor, try, berberis, tall och lövträd. Östra sidan är skogsbeklädd medan västra sidan är glest buskbeklädd. Träden är av blandad ålder med yngre lövträd och äldre, knotiga tallar. Kämpar, mandelblom, losta, vårbrodd, ängsfryle och kärleksört kan nämnas på den öppna delen. Bland träden mer skogsartad flora. Det sägs att området betas av highland cattle eller hästar och eltråd finns men inte djur vid besöket.

Prioritet: Medel.

Område 328

Beskrivning: Sank mark med lövsly och/eller vassbälten.

Prioritet: Ingen.

Område 329

Beskrivning: Gård eller annan bebyggelse.

Prioritet: Ingen.

Område 330a & b

Beskrivning: Skog runt bebyggelse.

a) Produktionsskog, tall. Ingen prioritet.

b) Skogsbete som innesluter strandängen (331) och åkermarken (332). Betas av hästar. Avgränsningen är ej exakt.

Prioritet: a) Ingen

b) Låg?

Område 331

Beskrivning: Strandängar som innehar miljöstödet.

Prioritet: Ingen för denna studie.

Område 332

Beskrivning: Åkermark som hade miljöstödet förra perioden.

Prioritet: Ingen.

Område 333

Beskrivning: "Örnäsängen" som i LiM klassificerats som åker. Hade miljöstödet förra perioden. Sådd.

Prioritet: Ingen.

Område 334

Beskrivning: Klassificerad som gräsmark av grästyp i LiM. Trivial flora, tallar och granar.
Prioritet: Låg.

Område 335

Beskrivning: Åkermark som innehar miljöstödd.
Prioritet: Ingen.

Område 336

Beskrivning: Förmodat lövskogsbeklätt område som hade miljöstödd under förra perioden.
Prioritet: ?
Övrigt: Ej besökt.

Område 337

Beskrivning: Gammal samfällighet som hade miljöstödd under förra perioden. Svårt att avgöra markens beskaffenhet. Ser på håll ut som vass och sly.
Prioritet: Låg?

Område 338

Beskrivning: Skog runt bebyggelse där södra delen ser ut att vara gallrad eller avverkad för ett antal år sedan. Södra delen är ett skogsbete i dag och norra delen är en skogsremsa mellan bebyggelse och hygge.
Prioritet: Låg.

Område 339

Beskrivning: Tät barrskog som på 40-talet var mycket öppnare, ser avverkat ut på gamla ekonomiska kartan (?!).
Prioritet: ?
Övrigt: Ej besökt.

Område 340

Beskrivning: Tät blandskog som har varit mycket öppnare. Längst ut på udden är en samfällighet.
Prioritet: ?
Övrigt: Ej besökt.

Område 341

Beskrivning: Åkermark som hade miljöstöd förra perioden.
Prioritet: Ingen.

Område 342

Beskrivning: Fint bryn med äldre tallar och enar som står glest. Gräs och lundflora.
Prioritet: Hög?
Övrigt: Skulle kunna betas med 363a.

Område 343a, b & c

Beskrivning: ”Björkhagen”.
a) Båtar, brygga och allmänning med välklippt gräsmatta i ”gångar” mellan den annars höga, kvävegynnade vegetationen. Stora björkar, granar och enar, gullviva och älväxing. Längs strandkanten ett fåtal nunneört samt krissla, älggräs, svärdsilja och alsly.
b) Ovanför viken står också stora, äldre träd som björkar, ask och al, mycket lövsly, vitsippor, tvåblad, gräs, älgört, humle, bergsslok, rosor, violer och smultron. Har nog varit mycket fint en gång i tiden. Borde röjas och betas med hagen ovanför. Det känns som om detta område skulle kunna bli som c) med lite insatser.
c) Mycket trevlig och stor björkhage som betas av ungtjurar. Det är öppet och ljust med en del enar i grupp. Brudbröd, älväxing, jungfrulin, johannesört, gullviva och i fläckar mer kvävegynnad flora. Var med i länsstyrelsens ängs- och betesmarksinventering 02-04.
Prioritet: a) Medel.
b) Hög?
c) Hög.

Område 344

Beskrivning: Ung lövskog med hägg och al.
Prioritet: Ingen.

Område 345

Beskrivning: Tät skog med en liten åker mitt i (en av 341: orna) samt små luckor mellan träden. Området har tidigare varit mer öppet.
Prioritet: ?
Övrigt: Ej besökt.

Område 346

Beskrivning: Produktionsskog.
Prioritet: Ingen.

Område 347

Beskrivning: Åkerholme som i LiM klassificeras som hagmarksartad blandskog. Blandat med löv och tall, rätt tätt, En stor och fin tall, många smala aspar och döende enar. Gräs och trivial flora utom på nordvästra hällen ut mot vägen där det är örtrikare.
Prioritet: Medel.

Område 348

Beskrivning: Åkerholme som är klassificerad i LiM. Den västra delen benämns som gräsmark av grästyp och den östra delen som hagmarksartad lövskog. På västra delen finns enar, lövträd, tall, try och måbär. Floran är rätt trivial, finast på hällarna där brudbröd, jungfrulin, johannesört, tjärblomster, stor blåklocka och vårbrodd finns. Östra delen består mest av aspar, några granar och mycket lövsly. Det är mörkt i markskiktet och mest gamla löv, gräs och lite örnbräken och liljekonvaljer.
Prioritet: Medel?

Område 349

Beskrivning: Område som i LiM klassificerats som gräsmark av grästyp. Hägnat med eltråd. Bete? Lövträd och enar, hällar med bland annat mandelblom, gräsmark med brudbröd och gullviva. Mer gödselpåverkad gräsyta i västra delen.
Prioritet: Medel.

Område 350

Beskrivning: Område som i LiM klassificerats som hagmarksartad blandskog. Blandade trädslag, mest unga. Markvegetation nästan uteslutande av gräs och ris.
Prioritet: Ingen-låg.

Område 351

Beskrivning: Nyckelbiotop enligt Skogsvårdsstyrelsen. Klassificerad som blockrik kalkbarrskog med ymnigt mosstäcke, rik marksvampflora

Prioritet: och värdefull kryptogamflora. Inga spår av beteshistoria.
Låg?

Område 352

Beskrivning: Barrskog som sett relativt oförändrad ut de senaste 60 åren. Västra delen av området är en nyckelbiotop enligt Skogsvårdsstyrelsen och klassificeras som blockrik kalkbarrskog/barnnatureskog med hällar, ymnigt mosstäcke, rik marksvampflora och värdefull kryptogamflora. Hittade nog aldrig nyckelbiotopen då skogen hade produktionsprägel med likåldriga, raka tallar som står glest.

Prioritet: Ingen?

Område 353

Beskrivning: Barrskog som var mycket gles på 40-talet men som nu ser väldigt tät ut. Produktionsskog?

Prioritet: Ingen.

Område 354a & b

Beskrivning: Hagmark med enstaka lövträd. Området hade miljöstödd förra perioden och nyinventerades av länsstyrelsen mellan 2002-04.
a) Stängt med el och välbetat, färska mockor. Fin hage med gamla björkar, tallar i grupp, enar och örtrik flora som t ex kattfot, röd- och svartkämpar, knölsmörlblomma, frylen, mandelblom. Gödselpåverkad flora förekommer också.

b) Stängt med el, hög vegetation, ej betat på ett tag. Brudbröd, gullviva, ängsfryle och johannesört sticker upp ur gräset. Har potential.

Prioritet: a) Hög.
b) Hög?

Område 355

Beskrivning: Nyckelbiotop enligt Skogsvårdsstyrelsen. Klassificerad som kalkbarrskog med rik marksvampflora och värdefull kryptogamflora. Sydöstra delen av området klassificeras som hällmarkskog med värdefull kryptogamflora. Stora vidkroniga tallar, ris, mossor och lavar.

Prioritet: Låg.

Område 356a-e

Beskrivning: Åkerholme.
a) Gammal blandskog med vidkroniga tallar, enar, äldre aspar,

- gräs, kovaller, blåsuga, hållar. Minus för metallskrot längs vägen.
- b) Mycket fin torrbacke i brynet av a). Vidkroniga tallar, enar, hållar med kattfot, knölsmörblomma, jungfrulin, blåsuga, kämpar, vårbrodd, mandelblom och frylen.
- c) Gödselpåverkad mark med yngre träd.
- d) Mycket fin ängsmark som verkar ha undgått gödsling. Massor av mandelblom, jungfrulin, brudbröd, frylen, svartkämpar, vårbrodd, älväxing, majviva.
- e) Betesmark med sly, buskar och högt gräs. Stängslet ligger nere och enligt en stugägare i området har det inte gått kor här sedan 80-talet. Brudbröd, gullviva, ängsfryle, johannesört och ängsvädd. Har potential.
- f) Tät och ung blandskog.
- g) Vattenfyllda kanaler/diken. Enligt folk i området håller markägaren på att göra en fiskodling.
- Prioritet:**
- a) Hög.
 b) Hög.
 c) Låg.
 d) Hög.
 e) Hög?
 f) Ingen.
 g) Ingen.

Övrigt: Man borde beta a), b) och c) tillsammans och ha slåtter på d). Eventuellt kan även b) slås trots hållar. På e) borde bete återupptas.

Område 357

- Beskrivning:** Åkermark som hade miljöstöd förra perioden. Den ”tunga” som sticker ut åt nordväst hade ej stöd och klassas i LiM som kultiverad gräsmark (gammal brukningsväg med högt gräs). Åkermarken är övergiven och hallon, brännässlor och älgört håller på att ta över. Övrig flora består bland annat av rödblåra, stormåra, bergsslok, ängsruta, ängskovall, hundkex, smörblomma, gräs mm.
- Prioritet:** Låg.

Område 358

- Beskrivning:** Likåldrig blandskog som tidigare varit gles. Enar och en del örter.
- Prioritet:** Låg.

Område 359

- Beskrivning:** Betesmark som hade miljöstöd förra perioden och nyinventerades av länsstyrelsen mellan 2002-04. Mycket älgört och humle, enstaka mandelblom, gullviva och vårbrodd. Enstaka hundkex och maskrosor. Gödslat för länge sedan kanske?

Prioritet: Medel.

Område 360

Beskrivning: Barrskog som tidigare har varit mycket gläntig och förmodligen betad. Nu ser den tät ut.

Prioritet: ?

Övrigt: Ej besökt.

Område 361

Beskrivning: Sankmark/vassbälte. Verkar mycket blött.

Prioritet: Ingen.

Område 362

Beskrivning: Tät lövskog (?) som sett likadan ut sedan 40-talet.

Prioritet: ?

Övrigt: Ej besökt.

Område 363a-f

Beskrivning: Åkermark/äng/gammal åker som hade miljöstöd förra perioden.
a) Rätt mager mark i nordöstra delen, kanske gödslad för länge sedan? Lite smörblommor och rölleka men också mandelblom, vårbrodd, ängsfryle, klint, ängskovall och stor blålocka. Stängsel längs diket vilket hägnar sydvästra delen av området som ser något mer kvävepåverkad ut. Skulle kunna betas med 342 eller slås.
b) Igenväxande hage med ungbjörk och alsly, gödlat.
c) "Allmänning" nedanför stugområde. Hög vegetation med viss kvävepåverkan men även med mandelblom, frylen och vårbrodd. Här borde man ordna slättermått för stugägarna.
d) Ej besökt.
e) Planterad med tall.
f) Åkermark. Ingår i hage med 370.

Prioritet: a) Hög?
b) Ingen.
c) Medel.
d) Ingen?
e) Ingen.
f) Ingen.

Område 364

Beskrivning: Strandäng med bland annat ängsbräsma. Verkar slagen? Klassificerat i LiM som gräsmark av grästyp.

Prioritet: Hög.

Område 365

Beskrivning: Ett litet område som klassificerat i LiM som hagmarksartad
blandskog.

Prioritet: ?

Övrigt: Ej besökt.

Område 366

Beskrivning: Vass.

Prioritet: Ingen.

Område 367a & b

Beskrivning: a) Gles produktionsskog/tall. Ingen prioritet.
b) Skogsbete, hägnat med gärdesgård och eltråd på båda sidor om vägen. Betat?

Prioritet: a) Ingen.

b) Låg.

Område 368

Beskrivning: Trivial skog.

Prioritet: Ingen.

Område 369

Beskrivning: Sankmark runt små sjöar/tjärnar.

Prioritet: Ingen?

Övrigt: Ej besökt.

Område 370

Beskrivning: Kalkbarrskog av typ 2 enligt GIS-skikt. Hårt röjd och används som skogsbete för nötdjur tillsammans med 363f.

Prioritet: Ingen.

Område 371a & b

Beskrivning: a) Tallplantering på grusig mark, typ gammalt sandtag/grustag.
b) Övrig mark.

Prioritet: Ingen.

Område 372a & b

- Beskrivning:** a) Marken på östra sidan om vägen, är en ”julgransodling” med gammalt gräs, vitsippor och björksly på gammal åker eller ängsmark.
b) På västra sidan om vägen som också ser ut att vara gammal åkermark finns en björkslyskog med små tallar och granar.
- Prioritet:** a) och b) Ingen.
-

Område 373

- Beskrivning:** Nyckelbiotop enligt Skogsvårdsstyrelsen. Klassificerad kalkbarrskog med värdefull kryptogamflora, mossor och rik marksvampflora.
- Prioritet:** ?
- Övrigt:** Ej besökt.
-

Område 374

- Beskrivning:** Nyckelbiotop enligt Skogsvårdsstyrelsen. Klassificerad som gransvampskog/kalkbarrskog med stora botaniska värden och rörligt markvatten.
- Prioritet:** ?
- Övrigt:** Ej besökt.
-

Område 375

- Beskrivning:** Klassificerad i LiM som kultiverad gräsmark. Öppen sandig yta med körspår från bilar. Ser nästan ut som om grus har lagts ut någon gång. Används förmodligen i något syfte som festivalområde, hästhoppningsarena eller nåt? I kanterna finns fin flora som kattföt, mandelblom, knölsmörlomma, brudbröd, smalbladiga maskrosor, kärringtand, tjärblomster, ängsfryle mm.
- Prioritet:** Låg.
-

Område 376a, b & c

- Beskrivning:** Barrskog som på gamla ekonomiska kartan ser gläntig ut.
a) Mycket tät granskog.
b) Blandskog; grova aspar, yngre och äldre gran.
c) Längs vägen gles tallskog med äldre, knotiga tallar, ris och mossor. Längre in ung tallskog, tätt bestånd.
- Prioritet:** a) Ingen.
b) Låg.
c) Medel.

Område 377

Beskrivning:	Barrskog. Södra delen av området är enligt GIS-skikt klassificerad som kalkbarrskog typ 2.
Prioritet:	?
Övrigt:	Ej besökt.

Område 378

Beskrivning:	Nyckelbiotop enligt Skogsvårdsstyrelsen. Klassificerad som blandsumpskog och/eller rikkärr/kalkkärr med stora botaniska värden. I området ligger en mosse och skogen har sett tät ut sedan 40-talet. Fuktigt område. Fint med stora lövträd, tät barrskog, många liggande stammar och döende tallar. Örtrik flora i gläntorna, t ex jungfru marie nycklar, brudbröd, gullviva, liljekonvalj och majviva på mossen.
Prioritet:	Ingen för denna studie.

Område 379

Beskrivning:	Klassificerat i LiM som kultiverad gräsmark. Området ligger i anslutning till ett hygge.
Prioritet:	?
Övrigt:	Ej besökt.

Område 380

Beskrivning:	Åkermark som hade miljöstödd förra perioden.
Prioritet:	?
Övrigt:	Ej besökt.

Område 381

Beskrivning:	Gammal åkermark som ligger i anslutning till ett hygge.
Prioritet:	?
Övrigt:	Ej besökt.

Område 382

Beskrivning:	Stort skogsområde som ser intressant ut. Har delvis varit luckigt tidigare men består nu av relativt tät skog. Små delar av området, främst upp mot Stenfjärden kan ha varit avverkade för några årtionden sedan men det är svårt att avgöra.
Prioritet:	?

Övrigt: Ej besökt.

Område 383

Beskrivning: Nyckelbiotop enligt Skogsvårdsstyrelsen. Klassificerad som rikkärr/kalkkärr med stora botaniska värden.
Prioritet: ?
Övrigt: Ej besökt.

Område 384

Beskrivning: Skogsområde med många gläntor. Verkar ha sett oförändrat ut sedan 40-talet. Visade sig vara en hällmark med smala tallar och granar. Torr markvegetation med mossor, lavar och ris.
Prioritet: Låg.

Område 385a & b

Beskrivning: a) Ingår i samma beteshage som område 390 och är ett röjt område med smågranar och gräs, kvävepåverkat.
b) Hyggen.
Prioritet: Ingen.

Område 386

Beskrivning: Produktionsskog.
Prioritet: Ingen.

Område 387

Beskrivning: Före detta åkermark som nu är planterad med skog.
Prioritet: Ingen.

Område 388

Beskrivning: Åkermark som hade miljöstöd förra perioden.
Prioritet: ?
Övrigt: Ej besökt.

Område 389

Beskrivning: Hygge med viss vegetation, förmodligen sly.
Prioritet: Ingen.

Område 390

Beskrivning: Gammal åkermark. Betas tillsammans med område 385, av hästar. Kvävegynnad flora i kanterna. Ser mycket hårdbetat ut 7/6.
Prioritet: Låg.

Område 391

Beskrivning: Gammal åkermark som hade miljöstödd förra perioden. Användes åtminstone förr som betesmark enl. gamla ekonomiska kartan.
Prioritet: ?
Övrigt: Ej besökt.

Område 392

Beskrivning: Åkermark/vall som hade miljöstödd förra perioden.
Prioritet: Ingen.

Område 393

Beskrivning: Produktionsskog.
Prioritet: Ingen.

Område 394

Beskrivning: Klassificerat i LiM som hagmarksartad blandskog. Delvis röjd blandskog med större aspar, enstaka äldre björkar och tallar. Det är glest och soligt med trivial flora så som liljekonvalj, bergsslok, mossor, blåbär, hundkex, smörblomma och midsommarblomster.
Prioritet: Medel?

Område 395

Beskrivning: Åkermark. Så gott som all åkermark i Sund/Bolka-området hade förra perioden miljöstödd.
Prioritet: ?
Övrigt: Ej besökt.

Område 396

Beskrivning: Området är klassificerat i LiM som hagmarksartad lövskog och är med i länsstyrelsens senaste ängs- och betesmarksinventering (02-04).
Prioritet: Hög.

Område 397

Beskrivning: Trädbärande betesmark som är klassificerad som Natura 2000-område. Delar av området är med i länsstyrelsens senaste ängs- och betesmarksinventering (02-04). Är redan 7/6 mycket hårt betat av hästar. Träden är både löv- och barrträd och det finns även enar. Svårt att inventera florán då det är så pass nedbetat men i kanterna står hundkex och annat kvävegynnat. Norra delen av området är röjt och mellan stubbarna finns mycket örnbräken.

Prioritet: Hög?

Område 398

Beskrivning: Stora delar av området är i LiM klassificerat som gräsmark av grästyp och en liten bit av den norra delen som hagmarksartad lövskog. Hela området hade miljöstödd förra perioden varav stora delar nyinventerades av länsstyrelsen 02-04. Fin hage med en del träd av blandat slag, många enbuskar och rosor. Fin flora med bland annat kattfot, knölsmörlblomma, blåsuga, frylen, kämpar, mandelblom mm. I södra delen finns gärdesgårdsrester. Betat?

Prioritet: Hög.

Område 399

Beskrivning: Bostadsområde/gård.

Prioritet: Ingen.

Område 400

Beskrivning: ”Båtsmanshagen”. Glest skogsområde med fin äldre tallskog som har gläntor och lite enar. Flera träd är vidkroniga. Vid vägen finns kattfot men i övrigt dominerar mossor och ris markvegetationen även om gräs och slätterfibbla förekommer. Den mest östra ”spetsen” av området är i LiM klassificerad som hagmarksartad lövskog. Den består av björk, asp och hägg bland annat och mossor, gräs och nässlor. Tallskogen imponerade mer än lövskogen. I området går flera ridvägar och hinder är också uppbyggda.

Prioritet: Medel?

Område 401a, b & c

Beskrivning: Skog som har varit gles tidigare. Östra delen av området har varit betesmark enligt gamla ekonomiska kartan. Området är enligt LiM klassificerat som hagmarksartad blandskog.

a) Mycket fina vidkroniga tallar och gläntor med enar. Torrt och soligt. Mest gräs men skogskovall, brudbröd, slätterfibbla, mossor

och ris förekommer.
b) Liten torräng med knölsmörlomma, mandelblom, brudbröd, ängshavre (?) och hundkex.
c) Ung blandskog.
Prioritet: a) Hög.
b) Hög?
c) Ingen prioritet.

Område 402

Beskrivning: Övrig mark.
Prioritet: Ingen.

Område 403

Beskrivning: Åkermark.
Prioritet: Ingen.

Område 404

Beskrivning: ”Sundboskäret” – ö i Granfjärden som i dag är beklädd med blandskog (?) som ser lite luckig ut på ortofotot. På gamla ekonomiska kartan ser ön betad ut. Enligt GIS-skikt är halva ön (västra delen) klassificerad som kalkbarrskog och en liten bit i nordväst (enligt LiM) som gräsmark av grästyp. Den västra halvan är ett samfällt område.
Prioritet: ?
Övrigt: Ej besökt.

Område 405

Beskrivning: Öppet område som förr var betesmark på gammal åker.
Prioritet: ?
Övrigt: Ej besökt.

Område 406

Beskrivning: Betesmark/öppen mark som ser fin ut enligt kartor. Har miljöstödd.
Prioritet: Ingen för denna studie.
Övrigt: Betas.

Område 407

Beskrivning: Öppet område som förr var betesmark på gammal åker. Har i dag torrängskaraktär med bland annat ängsfryle, knölsmörlomma,

Prioritet: gråfibbla och vårbrodd. Skulle kunna slås förslagsvis.
Hög.

Område 408

Beskrivning: Betesmark som hade miljöstödd förra perioden. Den har delvis fin flora med bland annat ängsfryle och knölsmörblomma men har nog varit gödslad en gång i tiden då även hundkex och maskrosor förekommer.

Prioritet: Medel.

Område 409

Beskrivning: Något luckig blandskog.
Besökt 050407 med Sara för stängselförslag. Vi gick runt områdena 409, 410 och 412 som har en och samma markägare. Svårt att få grepp om området men brynen var fina och hällmarken i mitten spännande. Många unga barrträd dock som står tätt. I brynen återfanns smultron, brudbröd, blåsippa och vårfryle bland annat. Enstaka gläntor och några gamla, vidkroniga björkar och tallar. Den del av området som hade mest blandskog med olikåldriga träd kommer att hägnas, d v s delar av 409 och 410.
050524: vårfryle, vit+blåsippa, liljekonvalj, stormåra, mossa, örnbräken, spenört, blåbär, johannesört, gullviva och tvåblad.

Prioritet: Medel?

Område 410

Beskrivning: Se området 409.

Prioritet: Medel?

Område 411

Beskrivning: Åkerholme, delvis igenväxt. Bara sedd från håll: stenmur, bredkronig tall, enar, ser fint ut.

Prioritet: ?

Område 412

Beskrivning: Se område 409.

Prioritet: Låg.

Område 413

Beskrivning: Åkerholme som hade miljöstödd förra perioden och som var med i

länsstyrelsens ängs- och hagmarksinventering 2002-04. Den västra delen av området är i LiM klassificerad som hagmarksartad lövskog och den norra delen som gräsmark av grästyp.

Besökt 050407 med Sara för stängselförslag. Nordvästra delen är mycket fin med hällar, enar och gammal vidkronig tall. Övriga området är också fint och glest med enar i grupper, björkar, aspar, enstaka askar, tallar, gullviva, brudbröd, berberis, nypon, örnbräken, blåsippa... stenmur finns.

050524: floran i den nordvästra delen består bland annat av jungfrulin, bockrot, johannesört, gråfibbla, jordreva, smultron, ärenpris, mandelblom, ros, humle och svartkämpar. Floran i den övriga delen har också örtkaraktär.

Prioritet:

Hög.

Område 414

Beskrivning:

Åkerholme vars nordvästra halva i LiM klassificeras som hagmarksartad blandskog. Den delen har hällar, knotiga gamla tallar, stora gamla lövträd, stora granar och en. Floran är fin med solvända, adam & eva, brudbröd, vårbrodd, jungfrulin och gräs. Resten av holmen har varit öppen mark med enstaka träd men är nu igenväxande med enar och rosor bland annat. Döda träd ligger ned och ger ett snårigt intryck. Det finns träd med hagmarkskaraktär och en gammal gärdesgård. Markvegetationen består av gräs med örtrik flora.

Prioritet:

Hög.

Område 415a & b

Beskrivning:

Små åkerholmar som har luckig busk/trädvegetation. Båda holmarna ingår i samma hage och betas. Gamla björkar, enar och mandelblom. Ser fint ut.

Beskrivning:

Medel.

Område 416

Beskrivning:

Åkerholme som i LiM är klassificerad som gräsmark av grästyp. Västra delen är mer trädbeklädd än den östra och består av tall, gran, björk, en, asp, vårbrodd, svartkämpar, smultron, johannesört, örnbräken och en fin stensträng. Östra delen är torrare med hällar, tall, en, hägg, rönn, mandelblom, brudbröd, adam och eva, säfferot, getrams, tjärblomster, gullviva, vitsippa, rosor och humle.

Prioritet:

Hög?

Område 417a & b

Beskrivning:	Åkerholmar som i LiM är klassificerade som hagmarksartad blandskog. a) Något gödselpåverkad men också finare flora som brudbröd och gullviva t ex. Ett fåtal vidkroniga gamla tallar, äldre björkar samt yngre barr- och lövträd. b) Gamla och döda lövträd med hål. Hällar, enar och krokiga tallar. Västra hörnet av området har fin flora med solvända, mandelblom, vårbrodd och ängsvädd bl a. Åkermarken närmast hörnet är också fin med mycket mandelblom, fryle och vårbrodd. Uppsättning av elsnöre pågår.
Prioritet:	a) Medel. b) Hög.

Område 418a & b

Beskrivning:	a) Fin backe som övergår i mer frodig betesmark (ej avgränsad norrut på kartan). Elstängsel som ligger ner. Älväxing, knölsmörbloffa, brudbröd, vårbrodd och svartkämpar. b) Åkerholme som i LiM är klassificerad som gräsmark av grästyp. Gamla vidkroniga tallar, stora aspar och hällar. Ingår i samma hage som a) och har liknande flora. Halva holmen är tomtmark.
Prioritet:	Hög?

Område 419a & b

Beskrivning:	Åkerholmar samt bryn som i LiM är klassificerade som hagmarksartad lövskog. a) Mycket lövsly, igenväxande. b) Del av betesmark/åkermark (395) med tallar och en torrbacke med massor av mandelblom. Fint.
Prioritet:	Medel?

Område 420

Beskrivning:	Klassificerat i LiM som gräsmark av grästyp.
Prioritet:	?
Övrigt:	Ej besökt.

Område 421

Beskrivning:	Åkerholme som i LiM klassificerats som gräsmark av grästyp.
Prioritet:	?
Övrigt:	Ej besökt.

Område 422

Beskrivning: Klassificerad i LiM som gräsmark av grästyp.
Prioritet: ?
Övrigt: Ej besökt.

Område 423

Beskrivning: Klassificerad i LiM som hagmarksartad blandskog.
Prioritet: ?
Övrigt: Ej besökt.

Område 424

Beskrivning: Öppet område som har miljöstödd. Var förmodligen betat redan på 40-talet.
Prioritet: Ingen för denna studie.

Område 425a & b

Beskrivning: Öppna marker intill varann. Enligt gamla ekonomiska kartan angivna som betesmark på gammal åker. Områdena är idag klassificerade i LiM som gräsmark av grästyp och har miljöstödd.
a) Ser fint ut med björkar, torrbackar och lite en. Fårstängsel.
b) Mycket kvävegynnad flora men på torrare partier finns blåsuga, gullviva, brudbröd, knölsmörlblomma och svartkämpar b l a.
Prioritet: Ingen för denna undersökning då de redan har miljöstödd.

Område 426

Beskrivning: Åkermark som hade miljöstödd förra året. Åkrarna ligger insprängda i skogspartier.
Prioritet: ?
Övrigt: Ej besökt.

Område 427a, b & c

Beskrivning: Klassificerat i LiM som hagmarksartad lövskog.
a) Innehåller bland annat gamla aspar och björkar, mycket sly och hägg och en imponerande vidkronig tall. Litet område nära gård.
b) Ej besökt.
c) Se 686 som det betas ihop med.
Prioritet: a) Låg?
b) ?

Område 428

Beskrivning: Åkerholme som klassificerats i LiM. Största delen av holmen nämns som hagmarksartad lövskog, det västra samt södra brynet som gräsmark av grästyp och den östra delen av holmen som hagmarksartad barrskog. Sedd från håll. SV hörnet ser mycket fint ut med hällar, enar, större björkar och tallar. Ingår i samma hage som 430 och 395.

Prioritet: Medel?

Område 429

Beskrivning: Klassificerad i LiM som gräsmark av grästyp.

Prioritet: ?

Övrigt: Ej besökt.

Område 430

Beskrivning: Åkerholme som klassificerats som hagmarksartad barrskog i LiM. Mest smala höga granar. Enstaka vidkroniga tallar, en, rosor, knölsmörbomma, teveronika, brännässla. Ingår i samma hage som 428 och 395. Utanför stängslet, söder om holmen, finns en enorm, hamlad björk samt gärdsgårdsrester som inte syns på håll pga. buskar och andra träd.

Prioritet: Medel?

Område 431

Beskrivning: Klassificerad som hagmarksartad blandskog i LiM. Visade sig vara en kraftigt röjd beteshage med färstängsel och eltråd. Grova stubbar vittnar om den tidigare skogen och de få träd som lämnats är unga och smala björkar, aspar och några äldre tallar. Marken är mycket hårdbetad men jag kan urskilja knölsmörbomma, vårbrodd, örnbräken och midsommarblomster. Mot vägen finns en fin bit med hällar, äldre tallar och någon en.

Prioritet: Medel?

Område 432

Beskrivning: Klassificerad som hagmarksartad blandskog i LiM. Fint område med gamla björkar och granar, något yngre lönnar och rönnar. Gläntigt med enar, rosor, gräs, gullviva, brudbröd, knölsmörbomma, viol, humle, hundkex.

Prioritet: Medel?

Område 433a, b & c

Beskrivning: Klassificerat som hagmarksartad barrskog i LiM.

- a) Väldigt stora granar, lite snårigt med buskar, t ex hägg. Skogstjärna, mossor, mycket harsyra, gräs, blåbär, viol och rödblåra. Genomkorsas av bilväg till stugområde.
- b) Tätt med smala granar och tallar. I brynen större vidkroniga tallar. Låg.
- c) Hägnad trädbärande hage. Liknar 433a.
- Prioritet:**
- a) Medel?
b) Låg.
c) Medel?

Område 434

- Beskrivning:** Gläntig skog runt ”Smedstorp” som verkar ha varit betad för 60 år sedan. Blandat trädslag i olika åldrar, en hel del har hagmarksform. Gläntigt och ljust med örnbräken, gräs, skogskovall, mossor, vitsippa, viol. Ingår i samma hage som 395 väster om området. Stängt med taggrådar och el, färska mockor finns.
- Prioritet:** Medel.

Område 435a & b

- Beskrivning:** Stort skogsområde som på sina ställen var väldigt öppet för 60 år sedan.
- a) Består till stor del av yngre lövskog.
b) Skogsbete stängt med taggråd och elband. Ser lite röjt ut och innehåller mycket hassel, större aspar och gran. Kvävegynnad flora och ”blöthål” (vätar).
- Prioritet:** Medel?

Område 436

- Beskrivning:** Hygge.
Prioritet: Ingen.

Område 437

- Beskrivning:** Produktionsskog.
Prioritet: Ingen.

Område 438

- Beskrivning:** Tät skog som har varit glesare. Fina vidkroniga löv- och barrträd i brynen, längre in mer ordinära, rakstammiga barrträd.
- Prioritet:** Låg.

Område 439

Beskrivning: Myrmark.
Prioritet: Ingen.

Område 440

Beskrivning: Sank mark runt Storträsket.
Prioritet: Ingen.

Område 441

Beskrivning: Öppen yta som har kallats "Gettegarna". Har miljöstud.
Prioritet: Ingen för denna studie.

Område 442

Beskrivning: Något röjd skog som klassificerats som sumpskog eller kalkbarrskog enligt Skogsvårdsstyrelsen (GIS-skikt och hemsida, skogens pärlor, säger olika). Ungefär hälften av området ingår i samma hage som 443, 445, 446 och 449, vilken betas av nöt. Hällar, barrträd, mossor och blåbär. Fina bryn där björk och tall står glest. En del av området (utanför hagen) är huggen och där står aspely.
Prioritet: Medel?

Område 443a & b

Beskrivning: Skog med enstaka gläntor. Var mer öppen för 60 år sedan.
a) Gles skog med hällar och gläntor. En del gamla björkar, annars relativt ung blandskog, en gammal lada, sten- och trädgårdsgårdsrester. Mandelblom, knölsmörlblomma, gullviva, vårbrodd, brudbröd, blåsuga, enar och slätterfibbla bl a. Ingår i samma hage som 442, 445, 446 och 449 och har mycket dåligt stängsel av gamla störrar och rostig taggträd.
b) Bara sett från håll. Fint bryn mot åkern med avseende på träden. Gärdesgårdsrester finns. Längre in ser skogen ung ut.
Prioritet:
a) Hög.
b) ?

Område 444

Beskrivning: Klassificerat i LiM som hagmarksartad lövskog. Ser fint ut på håll. Glest med björk och en, någon yngre tall.
Prioritet: ?

Övrigt: Ej besökt

Område 445

Beskrivning: Öppen mark med enstaka buskar eller träd. Den nordöstra delen av området hade miljöstöd förra perioden och betas av nöt tillsammans med 442, 443, 446 och 449. Den delen är öppen, mager och fin med äldre björkar, enar, jungfrulin, knölsmörblomma, svartkämpar och en gammal lada. Den södra delen av området är frodigare och betas av hästar.

Prioritet: Hög.

Område 446

Beskrivning: Betesmark på gammal åker. Området hade miljöstöd förra perioden. Kvävepåverkat men i kanten finns johannesört och gullviva t ex och en stensträng. Betas med 442, 443, 445 och 449.

Prioritet: Medel.

Område 447

Beskrivning: Bete på gammal åkermark som hade miljöstöd förra perioden. Kvävepåverkad hage hägnad med eltråd.

Prioritet: Låg.

Område 448

Beskrivning: Betesmark på gamla åkrar. Området hade miljöstöd förra perioden. Fuktigt och till stor del igenvuxet med lövsly och högt gräs. Tjock ansamling av fjolårsgräs. Floran består mest av smörblomma, älgört och hundkex.

Prioritet: Låg.

Område 449

Beskrivning: Gammal åkermark som innehar miljöstöd. Små områden i nordöstra delen av området har i LiM klassificerats som gräsmark av grästyp. Torrare partier, som hällarna, är örtrika med t ex mandelblom, blåsuga och vårbrodd. Annars rätt kvävepåverkat. Ingår i samma hage som 442, 443, 445 och 446.

Prioritet: Ingen för denna undersökning då det redan har miljöstöd.

Område 450

Beskrivning: Gamla åkrar.

Prioritet: ?
Övrigt: Ej besökt.

Område 451

Beskrivning: Klassificerat som gräsmark av grästyp i LiM.
Prioritet: ?
Övrigt: Ej besökt.

Område 452

Beskrivning: Klassificerat som hagmarksartad blandskog i LiM.
Prioritet: ?
Övrigt: Ej besökt.

Område 453

Beskrivning: Produktionsskog.
Prioritet: Ingen.

Område 454

Beskrivning: Barr- eller blandskog som på sina håll har varit lite luckig men som nu mestadels är tät.
Prioritet: Låg.

Område 455

Beskrivning: Åkermark som hade miljöstöd förra perioden.
Prioritet: ?
Övrigt: Ej besökt.

Område 456

Beskrivning: Öppen mark på gamla ekonomiska kartan. Består i dag av enar, ungbjörkar (sly) och trivial flora. Hägnat med elband.
Prioritet: Låg.

Område 457

Beskrivning: Hygge.
Prioritet: Ingen.

Område 458a & b

Beskrivning: a) Produktionsskog.
b) Kant som lämnats från avverkning. Hällmark med äldre träd och örtrik flora.

Prioritet: a) Ingen.
b) Medel?

Område 459

Beskrivning: Hygge.
Prioritet: Ingen.

Område 460

Beskrivning: Områden som har varit relativt öppna men som nu är igenvuxna av lövsly och unga barrträd.
Prioritet: Ingen.

Område 461

Beskrivning: Kalkbarrskog typ 1 enligt GIS-skikt. Tät skog med stora granar och enstaka björkar och tallar. Ris och mossor.
Prioritet: Låg.

Område 462

Beskrivning: Produktionsskog.
Prioritet: Ingen.

Område 463

Beskrivning: Barr- eller blandskog som på sina håll har varit lite luckig men som nu mestadels är tät.
Prioritet: ?
Övrigt: Ej besökt.

Område 464

Beskrivning: Före detta åkermark som nu delvis är bevuxen med skog.
Prioritet: ?
Övrigt: Ej besökt.

Område 465

Beskrivning: Träsk/myrmark.
Prioritet: Ingen.

Område 466a, b & c

- Beskrivning:** Åkerholmar klassificerade i LiM som hagmarksartad blandskog.
a) Glest med smala björkar och enar. Högvuxen markvegetation med trivial flora.
b) Hagmarkstallar och högvuxen lundflora.
c) Hagmarksartade träd.
- Prioritet:** Låg.

Område 467

- Beskrivning:** Klassificerat i LiM som hagmarksartad blandskog. Området hade miljöstödd förra perioden. Stora vidkroniga tallar, stora aspar samt yngre träd. Liljekonvalj, skogsstjärna och skogskovall bland annat.
- Prioritet:** Medel.

Område 468

- Beskrivning:** Gräsmark med halvstora granar som verkar planterade. Större träd finns också. Området hade miljöstödd förra perioden.
- Prioritet:** Låg?

Område 469a & b

- Beskrivning:** Klassificerat i LiM som hagmarksartad lövskog. Hade miljöstödd förra perioden.
a) Både fårstängsel och gammal stensträng runt om. Gamla björkar och aspar, yngre barrträd. Gläntor med gräs och enar. Ser fint ut.
b) Också stängt för får men skogen är yngre och tätare. Mest örnbräken i markskiktet.
- Prioritet:** a) Hög.
b) Låg.

Område 470

- Beskrivning:** Klassificerat i LiM som hagmarksartad lövskog. En del av området hade miljöstödd förra perioden. Området betas av kor tillsammans med den öppna marken till öster. Tall och lövträd samt smågranar, gräs, gullvivor och enar. Ingår i samma hage som 471, halva 472 och 395 öster om området.
- Prioritet:** Medel.

Område 471

Beskrivning: Klassificerat i LiM som gräsmark av ristyp. En del av området hade miljöstödd förra perioden. Gräs och örter som brudbröd, blåsuga och gullviva. Tall, löv och enar, glest och luftigt. Ingår i samma hage som 470, halva 472 och 395 öster om området.

Prioritet: Hög?

Område 472

Beskrivning: Åkerholme där det östra brynet är klassificerat som hagmarksartad blandskog i LiM och resten, utom den västra utstickande delen, som gräsmark av grästyp. Östra delen ingår i samma hage som 470, 471 och 395. Där finns stora barr- och lövträd, gräs, gullviva, smörblomma, hundkex, midsommarblomster och maskrosor. Västra delen är vildvuxen med sly, smågranar, högt gräs och en del löv- och barrträd. Floran består av gullviva, midsommarblomster, vitsippa, hundkex, getrams och vårärt.

Prioritet: Låg.

Område 473

Beskrivning: Blandskogsområde som till viss del består av igenvuxen åkermark och en före detta åkerholme. Söder om stora vägen: unga löv och tallar. Norr om stora vägen: barrskog med blåbär, örnbräken och smultron bl a. Delar har tidigare betas av hästar.

Prioritet: Låg?

Område 474

Beskrivning: Tät barrskog. Har sett tät ut sedan 40-talet.

Prioritet: Ingen.

Område 475

Beskrivning: Gammal åker.

Prioritet: ?

Övrigt: Ej besökt.

Område 476

Beskrivning: Åkermark som i LiM klassificerats som kultiverad gräsmark.

Prioritet: ?

Övrigt: Ej besökt.

Område 477

Beskrivning: Gammal åkermark vars norra delar klassificerats som åker och vars södra delar huvudsakligen klassificerats som kultiverad gräsmark i LiM.
Kallad ”Stormyren” och har enligt markägaren järnhaltig, röd jord. Lite speciell mark enligt honom. Brukar betas av hästar. Asp och björksly, gräs och kvävepåverkad flora som röllika och smörblomma.

Prioritet: Låg.

Område 478

Beskrivning: Skog klassificerad som kalkbarrskog enligt Skogsvårdsstyrelsen.
Prioritet: ?
Övrigt: Ej besökt.

Område 479

Beskrivning: Enligt Skogsvårdsstyrelsen klassificerad som blandsumpskog med rörligt markvatten, senvuxna träd och stora botaniska värden.
Prioritet: ?
Övrigt: Ej besökt.

Område 480

Beskrivning: Produktionsskog.
Prioritet: Ingen.

Område 481

Beskrivning: Bebyggelse i form av gård eller sommarstugeområde.
Prioritet: Ingen.

Område 482a & b

Beskrivning: a) Gles skog mellan bebyggelse, förmodligen röjd. Ej besökt.
b) ”Allmänning” i stugområde som röjts för havsutsikt. Örtrik flora med rosettjungfrulin, majviva, gullviva svartkämpar, myskgräs, storrams, liljekonvalj, stormåra mm.
Prioritet: Låg. Kan nog vara svårt att få göra något här.

Område 483

Beskrivning: Skogsområde som är med i länsstyrelsens ängs- och betesmarksinventering 02-04. Mycket tät blandskog med relativt

unga träd. Enstaka gläntor finns med röllika, vårärt, svartkämpar, rödklöver, kovaller, timotej, smultron, maskros, humle, ekorrbär, viol och gullviva.

Prioritet:

?

Övrigt:

Svårbedömt. Dessutom har inte hela området gått igenom.

Område 484

Beskrivning:

Tät olikåldrig blandskog med bland annat stora aspar, enar, tibast och try. Hällar med adam och eva, jungfrulin och jungfru marie nycklar samt fuktigare områden med mossor, bergsslok, vitsippa och liljekonvalj. På klipporna mot havet bland annat havtorn. Fungerar nog mycket som rekreationsområde för boende runt omkring. Ner mot vattnet finns ordnade grillplatser mm.

Prioritet:

Låg?

Område 485

Beskrivning:

”Fårören”. Udde med skog som kan ha varit betad tidigare.

Prioritet:

?

Övrigt:

Ej besökt.

Område 486

Beskrivning:

Skog med gläntor.

Prioritet:

?

Övrigt:

Ej besökt.

Område 487

Beskrivning:

Relativt ung blandskog som förmodligen varit avverkad, med hållmarksinslag där något äldre tallar står kvar. Lundartad flora i den yngre delen.

Prioritet:

Låg.

Område 488

Beskrivning:

Barr- eller blandskog som har små luckor här och där.

Prioritet:

?

Övrigt:

Ej besökt.

Område 489

Beskrivning:

Åkermark/vall som hade miljöstödd förra perioden. Gödselpåverkad mark med bland annat maskrosor och hundkex men med vissa

Prioritet: inslag av mandelblom, johannesört och vårbrodd.
Medel.

Område 490

Beskrivning: Åkermark/vall som hade miljöstödd förra perioden. Mest maskrosor, timotej och hundkex. Ingår i samma hage som 491 och 492.
Prioritet:
Övrigt: Ingen.

Område 491

Beskrivning: Klassat som hagmarksartad lövskog enligt LiM. Hade miljöstödd förra perioden. Hägg, al, asp, björk, ros och en samt ett tätt bälte med granar som är osäkert om det ingår i området. Floran består av ängsfryle, jordreva, vit- och blåsippa, viol, gullviva och tvåblad bland annat. Ingår i samma hage som 490 och 492.
Prioritet: Medel.

Område 492

Beskrivning: Klassat som kultiverad gräsmark enligt LiM. Hade miljöstödd förra perioden och var med i länsstyrelsens ängs- och betesmarksinventering 02-04. Består av strandäng med kabbeleka, timotej, tuvtåtel, älgört, klöver och maskrosor.
Prioritet: Hög.

Område 493

Beskrivning: Blandskog. Vid vattendraget mycket hägg och al.
Prioritet: Låg.

Område 494

Beskrivning: Klassificerat som kalkbarrskog typ 1 enligt GIS-skikt.
Prioritet: ?
Övrigt: Ej besökt.

Område 495

Beskrivning: Sankmark.
Prioritet: Ingen.

Område 496

Beskrivning: Blandskog med yngre träd samt en del hällar med gamla tallar.

Prioritet: Ingen.
Granplantage på gamla åkrar/ängar. Längs vattnet klippor som övergår i hällmark med gamla krokiga tallar. "Tallparken", ett rekreativsområde, ligger längs vattnet.

Område 497

Beskrivning: Produktionsskog.
Prioritet: Ingen.

Område 498

Beskrivning: Hygge.
Prioritet: Ingen.

Område 499

Beskrivning: Åkermark.
Prioritet: ?
Övrigt: Ej besökt.

Område 500

Beskrivning: Gammal åkermark. Planterad med gran. Floran består av gräs, johannesört, gullviva, vitmåra, älgört, ängsfryle, vårbrodd, svartkämpar, jordreva.
Prioritet: Låg?

Område 501

Beskrivning: Betesmark på gammal åker. Klassificerat som gräsmark av grästyp i LiM. Granplantage med björksly och högt gräs, älgört och lite gullvivor.
Prioritet: Låg?
Övrigt: Här finns säkert potential bara man får i gång någon slags hävd. Skulle kunna betas med 502 och 503.

Område 502

Beskrivning: Klassificerat som hagmarksartad blandskog i LiM. Två små områden med vidkroniga, stora tallar, hällar, gran, en och yngre löv, en gammal oxel, brudbröd, vårfryle, liljekonvalj, gullviva, bergsslok, vårbrodd, smultron blå- och vitsippa. På delar av den nordliga 502: an har ett hus byggts.
Prioritet: Medel?

Övrigt: Skulle kunna betas med 501 och 503

Område 503

Beskrivning: Gammal åkermark. Planterad med gran. Mest gräs, gullvivor och vitsippor.
Prioritet:
Övrigt: Låg?
Skulle kunna betas med 501 och 502.

Område 504

Beskrivning: Gles blandskog (?) som hade miljöstödd förra perioden och som nyinventerades av länsstyrelsen 02-04 i ängs- och betesmarksinventeringen.
Prioritet: ?
Övrigt: Ej besökt.

Område 505

Beskrivning: Åkermark som hade miljöstödd förra perioden.
Prioritet: ?
Övrigt: Ej besökt.

Område 506

Beskrivning: Trädbeklädd betesmark (eller dylikt) mellan två gårdar på mark som delvis består av gammal åkermark och delvis av gles skog.
Prioritet: ?
Övrigt: Ej besökt.

Område 507

Beskrivning: Åkermark.
Prioritet: ?
Övrigt: Ej besökt.

Område 508

Beskrivning: Inre Hummelfjärden, består mest av sankmark.
Prioritet: Ingen.

Område 509

Beskrivning: Sankmark runt Yttre Hummelfjärden.
Prioritet: Ingen.

Område 510

Beskrivning: Sankmark runt Lortfjärden. Ung aspskog.
Prioritet: Ingen.

Område 511

Beskrivning: Område med tät skog samt sankmark; ”Träsket”. I skogspartiet har det tidigare funnits åkrar insprängda.
Prioritet: ?
Övrigt: Ej besökt.

Område 512

Beskrivning: Hette på gamla ekonomiska kartan ”Holmens hage” och bestod av gles skog. Ser i dag ut som löv- eller blandskog.
Prioritet: ?
Övrigt: Ej besökt.

Område 513

Beskrivning: Varierat område med gles skog, tätare skog och öppna områden där det tidigare har varit åker/äng. Yttersta udden, ”Furuskär” var på 40-talet mycket glest trädbevuxen och med stor säkerhet betad.
Prioritet: ?
Övrigt: Ej besökt.

Område 514

Beskrivning: Område med tät skog och öppna ytor som har varit åkrar/ängar. En yta har kallats ”Bastuviksslåten” (=slätteräng?).
Prioritet: ?
Övrigt: Ej besökt.

Område 515

Beskrivning: Skog med elljusspår.
Prioritet: Ingen.

Område 516

Beskrivning: Öregrund stad med bebyggelse, rekreationsområden och båthamnar. Ej avgränsat område.
Prioritet: Ingen.

Område 517

Beskrivning: Åkermark som hade miljöstöd förra året.
Prioritet: ?
Övrigt: Ej besökt.

Område 518

Beskrivning: Öppen mark i anslutning till Sunnanöfjärden. Kanske sankt?
Prioritet: ?
Övrigt: Ej besökt.

Område 519

Beskrivning: Område med både öppen mark och gles skog. De öppna bitarna är rester av gammal åkermark. En del yngre aspskog men annars mest tall. Området ligger i anslutning till stor väg och bebyggelse.
Prioritet: Låg.

Område 520

Beskrivning: Åkermark (flera objekt) som hade miljöstöd förra perioden.
Prioritet: ?
Övrigt: Ej besökta.

Område 521

Beskrivning: Tät barrskog som har var lite glesare på 50-talet. Olikåldrig men mer åt det yngre hållet. En del fina spärrgreniga tallar, blåbär, mossor, ekorrbär, skogsstjärna, vitsippa.
Prioritet: Låg.

Område 522

Beskrivning: Varierat område med skog, hagmark och åkermark som allt ingår i Roslagshagar-projektet. Små delar av området klassificeras i LiM som gräsmark av grästyp. Några delar har miljöstöd. Delen som ligger väster om vägen betas av får.
Prioritet: Fina marker som redan är med i projektet, därför ingen prioritet.

Område 523

Beskrivning: Gård eller annan bebyggelse.
Prioritet: Ingen.

Område 524

Beskrivning: Hygge. I den östra delen finns sparade dungar av träd kvar.
Prioritet: Ingen.

Område 525

Beskrivning: Klassificerat i LiM som kultiverad gräsmark. Ser ut som resten av hygget så det verkar lite misstänkt.
Prioritet: ?
Övrigt: Ej besökt.

Område 526

Beskrivning: Gammal åkermark som i LiM delvis klassificerats som åker och delvis som kultiverad gräsmark. Stängt för får. Kvävegynnad flora.
Prioritet: Låg.

Område 527

Beskrivning: Klassificerat i LiM som gräsmark av grästyp. Frodig kvävegynnad flora. Ingår i samma hage som 529 och betas av hästar.
Prioritet: Låg.

Område 528

Beskrivning: Klassificerat i LiM som hagmarksartad blandskog.
Prioritet: ?
Övrigt: Ej besökt.

Område 529

Beskrivning: Gammal åkermark som i LiM delvis klassificerats som åker och delvis som svårklassificerad åker. Frodig kvävegynnad flora. Ingår i samma hage som 527 och betas av hästar.
Prioritet: Låg.

Område 530

Beskrivning: ”Klockarängen”. Idag igenvuxen med tät skog.
Prioritet: ?
Övrigt: Ej besökt.

Område 531

Beskrivning: Klassificerat i LiM som gräsmark av grästyp.
Prioritet: ?
Övrigt: Ej besökt.

Område 532

Beskrivning: Åkermark.
Prioritet: ?
Övrigt: Ej besökt.

Område 533

Beskrivning: Skog som har varit gläntig.
Prioritet: ?
Övrigt: Ej besökt.

Område 534

Beskrivning: Natura 2000-område. Innehåller hagmarksartad barrskog, h-artad blandskog, gräsmark av grästyp och gammal åkermark. Mosaikartat landskap. Gärdesgårdar, både gamla och nya, hamlade askar nära gårdsplanen, skog med hagmarkskaraktär med hållar och örtrik flora. Ser inga djur någonstans och förutom gärdesgårdarna finns bara rostig taggtråd som stängsel. Inga människor någonstans heller. Lite spöklikt.
Prioritet: Hög?

Område 535

Beskrivning: Relativt tät skog där de östra delarna klassificerats i LiM som hagmarksartad barrskog, även gräsmark av grästyp finns angivet. Mycket fina bryn med hållar och örtrik flora, t ex jungfrulin, mandelblom och vårbrodd. Blandade trädslag med många yngre träd. Mossor, blåbär och gräs, brudbröd på sina håll, döende enar.
Prioritet: Medel.

Område 536

Beskrivning: Åkermark/äng där den norra delen klassificerats i LiM som gräsmark av grästyp. Den delen ser ut som en liten äng med högvuxen, kvävegynnad flora. Södra delen är nu en tomt med nybyggt hus på.
Prioritet: Ingen-låg.

Område 537

Beskrivning: Åkermark som hade miljöstödd förra perioden. Nysått.
Prioritet: Ingen.

Område 538

Beskrivning: Klassificerat i LiM som gräsmark av grästyp. Områdena är med i länsstyrelsens ängs- och betesmarksinventering 02-04. Ser fint ut från vägen med hällar, mycket en och mandelblom. Stängt med 3 taggtrådar.
Prioritet: Hög?

Område 539

Beskrivning: Klassificerat i LiM som gräsmark av grästyp.
Prioritet: ?
Övrigt: Ej besökt.

Område 540

Beskrivning: Hagmark med små trädklungor. Har varit öppet sedan 40-talet. Området innehar miljöstödd denna period.
Prioritet: Ingen för denna studie.

Område 541a & b

Beskrivning: Gammal åkermark som hade miljöstödd förra perioden.
a) Ej besökt.
b) Betas av nöt tillsammans med 543. Gödselpåverkad vegetation.
Prioritet: Låg.

Område 542

Beskrivning: Långsträckt bryn som ingår i Roslagshagar-projektet. Den har både öppen mark och träd. Området har miljöstödd. Betas av får.
Prioritet: Ingen då det redan är med i projektet och har stöd.

Område 543

Beskrivning: Gammal åkermark och gles skog som båda ingår i Roslagshagar-projektet enligt GIS-skikt. Betas av nöt tillsammans med 541a. Skogen är röjd, gran har tagits bort, och kvar finns enar, lövträd och tallar. Fin flora med mandelblom, vårbrodd, älväxing, gullviva, brudbröd, jungfrulin, adam och eva, johannesört, viol, try, tibast och frylen.
Prioritet: Ingen då det redan är med i projektet.

Område 544a & b

Beskrivning:	Klassificerat i LiM som gräsmark av grästyp. Har miljöstödd. a) Strandäng med bland annat myskgräs, kärrspira och ängsbräsma. Kommer att ingå i hage med norra 547 och norra 562a. b) Höllar med fin flora, bl.a. enormt bestånd av adam och eva.
Prioritet:	Ingen för denna studie.

Område 545

Beskrivning:	Luckig udde ut mot Innerfjärden, har tidigare varit mycket öppen. Skogsbete enligt markägaren, betas av får och har miljöstödd.
Prioritet:	Ingen för denna studie.

Område 546

Beskrivning:	Relativt tät skog på udde ut mot Innerfjärden, har tidigare varit mer öppen. Är i dag tomtmark med fin flora.
Prioritet:	Ingen.

Område 547

Beskrivning:	Klassificerat som hagmarksartad blandskog i LiM. Höllmark med mestadels gran och tall. Markägaren vill ha skogsbete närmast strandängen. Besök och stängselförslag 050603 med Sara och Anett.
Prioritet:	?

Område 548

Beskrivning:	Klassificerat som kalkbarrskog typ 1 enligt GIS-skikt. ?
Prioritet:	Ej besökt.

Område 549

Beskrivning:	Relativt tät skog som har varit glesare. Svårt att säga om den har varit avverkad eller inte. Är omringad av bostadsområde.
Prioritet:	?
Övrigt:	Ej besökt.

Område 550

Beskrivning:	Lövbeklädd (?) åkerholme.
Prioritet:	?

Övrigt: Ej besökt.

Område 551

Beskrivning: Skog med luckor, gränсар mot Innerfjärden. Har varit glesare.
Prioritet: ?
Övrigt: Ej besökt.

Område 552

Beskrivning: Gammal åkermark/äng samt gles skog som ingår i Roslagshagarprojektet. Skogen är i LiM klassificerad som hagmarksartad barrskog och andra delar som gräsmark av grästyp.
Prioritet: Ingen för denna studie.
Övrigt: Ej besökt.

Område 553

Beskrivning: Nyckelbiotop enligt Skogsvårdsstyrelsen. Klassificerad som kalkbarrskog med rörligt markvatten, ymnigt mosstäckе och rik marksvampflora.
Prioritet: ?
Övrigt: Ej besökt.

Område 554

Beskrivning: Åkermark som hade miljöstöd förra perioden.
Prioritet: ?
Övrigt: Ej besökt.

Område 555

Beskrivning: Hyggen.
Prioritet: Ingen.

Område 556

Beskrivning: Tät barr- eller blandskog som har varit något glesare.
Prioritet: ?
Övrigt: Ej besökt.

Område 557

Beskrivning: Produktionsskog.
Prioritet: Ingen.

Område 558a, b & c

- Beskrivning:**
- a) Längs vägen äldre tallar och enstaka äldre björkar, gärdesgårdsrester, gräs, ängskovall, mycket enar, större aspar här och där. Höllar med gråfibbla, smultron, gräs, brudbröd, rosor, grönvit nattviol och slätterfibbla. Ej avgränsat norrut.
 - b) Mest yngre träd, enstaka vidkroniga tallar och större aspar, gräs och kovaller.
 - c) Holme med olikåldriga träd av olika arter, t ex enar, aspar, hassel och vidkroniga tallar. Höllar, brudbröd, liljekonvalj, gullviva, vårbrodd, vårfryle, spenört, viol, vitsippa, gräs, midsommarblomster, blåbär, getrams, ekorrhår, harsyra och bergsslok.
- a) Hög?
 - b) Låg.
 - c) Hög?

Område 559

- Beskrivning:** Klassificerat i LiM som hagmarksartad blandskog.
Prioritet: ?
Övrigt: Ej besökt.

Område 560

- Beskrivning:** Klassificerat i LiM som kultiverad gräsmark.
Prioritet: ?
Övrigt: Ej besökt.

Område 561

- Beskrivning:** Blandskog där man har röjt ur en del barrträd. Skogen har tidigare varit gles och förmodligen betad. Fina höllar mot åkern med blåsuga, mandelblom, älvväxing, frylen, jungfrulin, brudbröd, vårbrodd, gräslök, kungsljus, styvmorsviol, knölsörblomma. En del av området, söder om vägen, består av obebyggd tomtmark som ännu inte är till salu. Stängselförslag 050603 för Roslagshagar.
- Prioritet:** Hög men på gång in i projektet redan.

Område 562a, b & c

- Beskrivning:** Blandskog med luckor, var glesare på 40-talet.
- a) Gallrad enligt markägaren, yngre träd sparades. Ej avgränsat område. Norra delen kommer att ingå i hage med norra 547 och 544a.

Prioritet: b) Ung blandskog.
c) Ej besökt.
Låg?

Område 563

Beskrivning: Åkermark som hade miljöstöd förra perioden.
Prioritet: ?
Övrigt: Ej besökt.

Område 564

Beskrivning: Klassificerat i LiM som gräsmark av grästyp.
Prioritet: ?
Övrigt: Ej besökt.

Område 565

Beskrivning: Kalkbarrskog typ 1 enligt GIS-skikt.
Prioritet: ?
Övrigt: Ej besökt.

Område 566

Beskrivning: Klassificerat i LiM som gräsmark av grästyp.
Prioritet: ?
Övrigt: Ej besökt.

Område 567

Beskrivning: Nyckelbiotop enligt Skogsvårdsstyrelsen. Klassificerad som kalkbarrskog med ymnigt mosstäck, rik marksvampflora och trädgårdesgård.
Prioritet: ?
Övrigt: Ej besökt.

Område 568

Beskrivning: Åkermark/vall som hade miljöstöd förra perioden.
Gödselfåverkad.
Prioritet: Ingen.

Område 569

Beskrivning: Fin men lite tät skog som på 40-talet var mycket gläntig. Knotiga

Prioritet: tallar, hägg och hassel. I gläntorna örtrik flora. Stängslat och förmodligen betat av hästar. Har miljöstöd.
Ingen för denna studie.

Område 570

Beskrivning: Tät barrskog som på 40-talet var mycket gläntig. Yngre träd och med mer barrinslag än 569 och 571 vilket kan tyda på någon avverkning kanske. Rätt trivial flora.

Prioritet: Medel.

Område 571

Beskrivning: Fin men något tät blandskog som på 40-talet var mer öppen. Knotiga, gamla tallar, stora aspar, en-skelett och gläntor med bl. a gullviva, brudbröd, ängsfryle, violer, gräs och try.

Prioritet: Hög.

Område 572

Beskrivning: Varierat område med både öppna områden och tätare skog. Ligger inklämt mellan bebyggda områden.

Prioritet: ?

Övrigt: Ej besökt.

Område 573

Beskrivning: Sankt område.

Prioritet: Ingen.

Område 574

Beskrivning: Åkermark.

Prioritet: ?

Övrigt: Ej besökt.

Område 575a & b

Beskrivning: a) Blandskog med olikåldriga träd, enar och fina bryn. Hällar med adam och eva, bergsmynta, mandelblom, vårbrodd samt hägg, hundkex och rödblåra. Området rymmer också en äng med johannesört, gullviva, hundkex, brudbröd, spenört kämpar mm. Gärdesgård finnes.
b) Ej besökt. Mycket gles skog som skulle kunna vara avverkad eller så är det hållmark, svårt att avgöra. Var även mycket gles på

Prioritet: 40-talet.
a) Hög?
b) ?
Övrigt: Ej besökt område b).

Område 576

Beskrivning: Nyckelbiotop enligt Skogsvårdsstyrelsen. Klassificerad som kalkbarrskog/barrnaturskog med ymnigt mosstäck, värdefull kryptogamflora, rik marksvampflora och värdefull lägre fauna. Spärrgreniga grova tallar är allmänt förekommande.
Prioritet: Hög.
Övrigt: Ej besökt av mig men Gillis på Upplandsstiftelsen har varit där och säger att det är en mycket fin skog som förmodligen betats tidigare. Bör besökas!

Område 577

Beskrivning: Sankmark.
Prioritet: Ingen.

Område 578

Beskrivning: Hygge.
Prioritet: Ingen.

Område 579

Beskrivning: Smal skogsbård ut mot vattnet som är kvar efter hygge.
Prioritet: Ingen.

Område 580

Beskrivning: Gård eller annan bebyggelse.
Prioritet: Ingen.

Område 581

Beskrivning: Rester av gammal åkermark.
Prioritet: ?
Övrigt: Ej besökt.

Område 582

Beskrivning: Barr- eller blandskog med vissa luckor.

Prioritet: ?
Övrigt: Ej besökt.

Område 583

Beskrivning: Område med tät lövskog/sly. Avverkat.
Prioritet: Ingen.

Område 584

Beskrivning: Öppen mark som till viss del består av gammal åkermark.
Prioritet: ?
Övrigt: Ej besökt.

Område 585

Beskrivning: Gles skog mellan bebyggelse, eventuellt avverkad.
Prioritet: Ingen?
Övrigt: Ej besökt.

Område 586

Beskrivning: Åkermark som hade miljöstöd förra perioden.
Prioritet: ?
Övrigt: Ej besökt.

Område 587

Beskrivning: Gammal åkermark.
Prioritet: ?
Övrigt: Ej besökt.

Område 588

Beskrivning: Produktionsskog?
Prioritet: Ingen.

Område 589

Beskrivning: Före detta åkermark.
Prioritet: ?
Övrigt: Ej besökt.

Område 590

Beskrivning: Mycket fin blandskog där många träd är vidkroniga, bland annat en ek (!). Många gläntor med gräs, jungfru marie nycklar, vit skogslilja (?), brudbröd, gullviva och jungfrulin bland annat. Området var ännu glesare på 40-talet och förmodligen betat.

Prioritet: Hög.

Område 591a & b

Beskrivning: Åkermark som hade miljöstöd förra perioden.
a) Betas av kor, gödselpåverkad flora.
b) Stubbåker.

Prioritet: Ingen.

Område 592

Beskrivning: Klassificerat i LiM som gräsmark av grästyp. Kvävegynnad flora, ingår i samma hage som 591a och 593 och betas av kor.

Prioritet: Låg.

Övrigt: Låg.

Område 593

Beskrivning: Klassificerat i LiM som hagmarksartad blandskog. En hel del fina träd, bl. a en gammal oxel och en större ek. I östra delen står yngre barrträd och där är det mycket tramp från korna också. Annars hållar, enar, en del örter samt hundkex, smörblommor, spenört bl. a. Utanför stängslet, mot södra delen finns ett stort bestånd av krissla. Betas med 591a och 592.

Prioritet: Medel.

Område 594

Beskrivning: Åkermark.

Prioritet: ?

Övrigt: Ej besökt.

Område 595

Beskrivning: Sankmark eller vassbälte.

Prioritet: Ingen.

Område 596

Beskrivning: Produktionsskog.

Prioritet: Ingen.

Område 597

Beskrivning: Hygge.
Prioritet: Ingen.

Område 598

Beskrivning: Relativt tät barrskog som innehåller flera nyckelbiotopsområden enligt Skogsvårdsstyrelsen. Klassificeringar som förekommer är bland annat lövrik barrnaturskog, kalkbarrskog och lövsumpskog.
Prioritet: ?
Övrigt: Ej besökt.

Område 599a-d

Beskrivning: Mark som hade miljöstödd förra perioden.
a) Åkermark.
b) Betesmark.
c) Vall.
d) Ej besökt.
Prioritet: Ingen?

Område 600

Beskrivning: Åkerholme som klassificerats som gräsmark av grästyp i LiM.
Prioritet: ?
Övrigt: Ej besökt.

Område 601

Beskrivning: Klassificerat som kalkbarrskog, typ 1, enligt GIS-skikt.
Prioritet: ?
Övrigt: Ej besökt.

Område 602

Beskrivning: Klassificerat som hagmarksartad lövskog i LiM.
Prioritet: ?
Övrigt: Ej besökt.

Område 603

Beskrivning: Klassificerat som gräsmark av grästyp i LiM.
Prioritet: ?
Övrigt: Ej besökt.

Område 604

Beskrivning:	Klassificerat som gräsmark av grästyp i LiM. Liten strandäng med krissla, mynta, slätterblomma, adam och eva, jungfru marie nycklar mm.
Prioritet:	Hög.

Område 605

Beskrivning:	Klassificerat som hagmarksartad blandskog i LiM. Fina vidkroniga träd, mest tallar, hållar mot havet med mandelblom, älväxing, jungfru marie nycklar, vit skogslilja bl. a. Nära boningshus, känns som deras tomtmark?
Prioritet:	Hög.

Område 606a, b & c

Beskrivning:	Nyckelbiotop enligt GIS-skikt. a) Gamla stora lönnar, hassel, stora aspar, lundflora, förfallen gärdesgård, förfallen timrad stuga med murstock. b) Något röjt område med stora aspar, hagmarksartade tallar, gräs, bergsslok, spenört, brudbröd, älväxing, blåbär och liljekonvalj. c) Äldre lönnar, hassel, gräs, spenört, rödblåra, liljekonvalj, hundkex, brudbröd, gullviva. Vid vägen mycket krissla.
Prioritet:	a) och b) Hög. c) Låg.
Övrigt:	Område a) och b) borde betas ihop.

Område 607

Beskrivning:	Gård eller annan bebyggelse.
Prioritet:	Ingen.

Område 608a & b

Beskrivning:	Klassificerat som gräsmark av grästyp i LiM. a) Hägnat med taggtråd tillsammans med 599 och 612a. Träd i blandade åldrar, hassel, mest kvävegynnad flora men också gullviva, spenört, vårärt och stenfrö. b) Öppna ytor med enar främst. Örtrik flora men lite ”tillrättalagt” område. Förmodligen hålls det efter av stugägarna runt omkring.
	a) Låg. b) Medel.

Område 609

Beskrivning: Klassificerat som hagmarksartad lövskog i LiM. Frodig och högvuxen vegetation, på torrare partier som hållar finns mandelblom, adam och eva brudbröd och vårbrodd. Mest yngre lövträd men några grövre aspar och en jättegran.

Prioritet: Medel.

Område 610

Beskrivning: Luckig skog som var ännu glesare på 40-talet. Västra delen mycket tät, resten röjt. Hagmarksartade tallar, hassel, enar, hållar, örtrik flora. Stugor ligger precis norr om området.

Prioritet: Hög.

Område 611

Beskrivning: Klassificerat som hagmarksartad lövskog i LiM. Fint område med lövträd i blandade åldrar. Högvuxen vegetation med bland annat rosor, krissla, spenört, hundkex, blodnäva, tjärblomster, midsommarblomster, mandelblom, adam och eva, kungsmynta och knölsmörbomma mm. Stenmur utgör förmodlig fastighetsgräns där den östra delen verkar fungera som en allmänning med uteplats, bryggor och båtar.

Prioritet: Hög.

Övrigt: Skulle kunna betas med 608b, 610, 612a och 599c.

Område 612a & b

Beskrivning: Klassificerat som kultiverad gräsmark i LiM.

a) Strandäng och vass.
b) Unga alar och björkar.

Prioritet: a) Hög?
b) Ingen.

Område 613

Beskrivning: Klassificerat som hagmarksartad lövskog i LiM. Kraftigt röjt område där asp och björk står kvar. Området ser rejält ommöblerat ut och floran är trivial. Kanske kan utvecklas till nåt fint men ser just nu inte så bra ut.

Prioritet: Låg?

Område 614

Beskrivning: Relativt tät barrskog som såg tät ut på 40-talet också.

Prioritet: Ingen.

Område 615

Beskrivning: Produktionsskog.
Prioritet: Ingen.

Område 616

Beskrivning: Skogskant mot åker. Har varit glesare än nu.
Prioritet: ?
Övrigt: Ej besökt.

Område 617

Beskrivning: Nyckelbiotop enligt Skogsvårdsstyrelsen. Klassificerat som kalkbarrskog/lövskogslund med stora botaniska värden, gamla träd och hällar.
Prioritet: ?
Övrigt: Ej besökt.

Område 618

Beskrivning: Nyckelbiotop enligt Skogsvårdsstyrelsen. Klassificerat som kalkbarrskog med stora botaniska värden, gamla träd och hällar.
Prioritet: ?
Övrigt: Ej besökt.

Område 619

Beskrivning: Nyckelbiotop enligt Skogsvårdsstyrelsen. Klassificerat som mosaikartad kalkbarrskog med rörligt markvatten och värdefull kryptogamflora.
Prioritet: ?
Övrigt: Ej besökt.

Område 620

Beskrivning: Klassificerat i LiM som gräsmark av grästyp.
Prioritet: ?
Övrigt: Ej besökt.

Område 621

Beskrivning: Klassificerat i LiM som hagmarksartad lövskog. Relativt ung men gles lövskog på holme.

Prioritet: Låg?

Område 622

Beskrivning: Åkermark.
Prioritet: ?
Övrigt: Ej besökt.

Område 623

Beskrivning: Ung lövskog.
Prioritet: Ingen.

Område 624

Beskrivning: Klassificerat som gräsmark av grästyp i LiM. Hade miljöstödd förra perioden. En del av området var också med i länsstyrelsens ängs- och betesmarksinventering från 2002-2004. Trädbärande hage (lövträd) med vad som från vägen mest ser ut som kvävegynnad flora. Höllar. Hägnat med gärdesgård och verkar betas av mjölkkor (?).
Prioritet: Hög?

Område 625

Beskrivning: Natura 2000-område. Liknar på ortofotot område 624.
Prioritet: ?
Övrigt: Ej besökt.

Område 626

Beskrivning: Klassificerat som gräsmark av grästyp i LiM.
Prioritet: ?
Övrigt: Ej besökt.

Område 627

Beskrivning: Klassificerat som hagmarksartad blandskog i LiM. Blandade trädslag, delvis med hagmarksform. Kvävegynnad flora, gärdesgård och taggråd, inga djur.
Prioritet: Medel?

Område 628

Beskrivning: Kalkbarrskog av typ 1 enligt GIS-skikt. Tallar med hagmarksform,

Prioritet: yngre löv och granar, enar. Fin flora vid vägen som solvända, vit pyrrola, jungfru marie nycklar, jungfrulin, gräs, kovaller.
Hög?

Område 629

Beskrivning: Klassificerat som hagmarksartad blandskog i LiM.
Prioritet: ?
Övrigt: Ej besökt.

Område 630

Beskrivning: Tomtmark.
Prioritet: Ingen.

Område 631

Beskrivning: Åkermark/strandäng.
Prioritet: ?
Övrigt: Ej besökt.

Område 632

Beskrivning: Åkerholmar. Kunde inte besöka alla pga. sådd. Äldre aspar, gran och tall, gullviva, vitsippa, kovaller, gräs, tvåblad, myskgräs mm.
Prioritet: Låg?

Område 633

Beskrivning: Åkerholme som har vuxit igen sedan 40-talet. Den är klassificerad i LiM som hagmarksartad blandskog.
Prioritet: ?
Övrigt: Ej besökt.

Område 634

Beskrivning: Området består av åkerholmar som har vuxit ihop samt en bit åkermark. Ser glest och fint ut nu men har varit ännu glesare bevuxet på 40-talet. Södra halvan är ett skogsbyte. Den är röjd och hägnad med taggtråd. Resten består av ung blandskog.
Prioritet: Låg?

Område 635

Beskrivning: Klassificerat i LiM som gräsmark av grästyp. Hassel, en, berberis,

ros, mandelblom, brudbröd, smörblomma, hundkex. Öppet och fint område med massor av rävgryt.
Prioritet: Hög?

Område 636

Beskrivning: Glest skogsområde som verkar ha behållit sin karaktär från 40-talet. Området har miljöstöd. Mycket fin skog med bland annat adam och eva, solvända, brudbröd och mer lundartad vegetation.
Prioritet: Ingen för denna studie.

Område 637a & b

Beskrivning: Skog runt bostadsområde. Svårt att avgöra om den har varit avverkad någon gång. På gamla ekonomiska kartan ser den rätt gles ut.
a) Tomt till salu. Röjt. Fin flora med adam och eva, brudbröd, frylen, knölsmörblomma mm. Stora håliga aspar står kvar.
b) Urglesat. Mest unga aspar samt några tallar. Slygt och frodigt.
Prioritet: Ingen.

Område 638

Beskrivning: Strandområde som klassificerats i LiM som gräsmark av grästyp. Förra perioden hade en yta av området från mitten och en bra bit söderut miljöstöd. Norra delen består mest av vass, eventuellt en liten kant med strandäng. Södra delen är en strandäng som ser betad ut. Inga djur där nu.
Prioritet: Hög.

Område 639a, b & c

Beskrivning: Klassificerat i LiM som gräsmark av grästyp. Områdena hade miljöstöd förra perioden. Var glest och gläntigt på 40-talet.
a) Frodigt och gödselpåverkat runt den timrade ladan men med inslag av örtrik flora som svartkämpar, knölsmörblomma och gullviva. Området fortsätter som en långsmal arm mot sydost (förbi en brädlada) och denna del har mer lundkaraktär med flera hasselbestånd, tvåblad, blåsippor, violer och nunneört bland annat.
b) Ingår i beteshage med de omkringliggande, öppna områdena samt 641. Delvis gödlat område men också finare flora, speciellt på de små höjderna. Hassel i klungor samt try och rosor. Färska kockor.
c) Ej besökt.
Prioritet: a) och b) Medel.
c) ?

Område 640

Beskrivning: Strandområde som ingår i Roslagshagar-projektet. Strandäng med bland annat tuvull, myskgräs, starr och älgört. Ser välbetad ut.
Prioritet: Ingen för denna studie.

Område 641

Beskrivning: En eller flera holmar tätt bevuxna med hägg, hassel, asp och al. Hade delvis miljöstödd förra perioden.
Prioritet: Låg.

Område 642

Beskrivning: Öppet område med dungar av träd eller buskar. Det innehar miljöstödd.
Prioritet: Ingen för denna studie.

Område 643a & b

Beskrivning: Klassificerat i LiM som hagmarksartad barrskog.
a) Greniga tallar, lövträd, enar, ros, berberis, lite risigt och snårigt. Blåsuga, gullviva samt kvävegynnad flora, hög vegetation. Hägnat med taggtråd och gammal gärdesgård, betas av nöt tillsammans med områdena 395, 635 och en bit av 634.
b) Öppen gräsmark med enar, blåsuga, jungfrulin, svartkämpar, bockrot och vårbrodd. Lagom betat, fint. Ingår i samma hage som ovanstående.
Prioritet: a) Medel.
b) Hög.

Område 644

Beskrivning: Kalkbarrskog av typ 1 enligt GIS-skikt. Stora tallar och granar, enstaka stora aspar, brudbröd, liljekonvalj, ekorrbär, ris och mossor. Ingen tydlig betespräglan.
Prioritet: Låg.

Område 645

Beskrivning: Produktionsskog.
Prioritet: Ingen.

Område 646

Beskrivning: Tät, ung, blandskog som har varit glesare.
Prioritet: Ingen.

Område 647

Beskrivning: Hygge.
Prioritet: Ingen.

Område 648

Beskrivning: Golfbana och Sandvik-företagets lokaler.
Prioritet: Ingen.

Område 649

Beskrivning: Gård eller annan bebyggelse.
Prioritet: Ingen.

Område 650

Beskrivning: Äldre åkermark.
Prioritet: ?
Övrigt: Ej besökt.

Område 651

Beskrivning: Övrig mark.
Prioritet: Låg?
Övrigt: Ej besökt.

Område 652

Beskrivning: Rätt gles skog som på 40-talet var mycket gles och förmodligen betad. Ser dock lite mysko ut nu på flygfotot så eventuellt kan den vara avverkad på sina håll. Är i verkligheten bitvis mycket fin, förmodligen urglesad ner mot vattnet av stugägare, men där har i stället på torrare partier örtrik flora blommat upp som adam och eva, brudbröd, knölsmörbomma, vårbrodd och svartkämpar.
Prioritet: Hög?

Område 653

Beskrivning: Tät skog som på 40-talet var betydligt glesare.
Prioritet: ?

Övrigt: Ej besökt.

Område 654

Beskrivning: Halvö ut i Östhammarsfjärden med gles lövvegetation. Såg helt kal ut på 40-talet. Namnet "Oxören" kan eventuellt anspela på bete av oxar en gång i tiden eller på formen av halvön.

Prioritet: ?

Övrigt: Ej besökt.

Område 655

Beskrivning: Klassificerat i LiM som gräsmark av grästyp.

Prioritet: ?

Övrigt: Ej besökt.

Område 656

Beskrivning: Åkerholme som klassificerats i LiM som gräsmark av grästyp

Prioritet: ?

Övrigt: Ej besökt.

Område 657

Beskrivning: Glest bevuxen "kulle" ute i sankmarken.

Prioritet: Ingen?

Övrigt: Ej besökt.

Område 658

Beskrivning: Åkermark.

Prioritet: ?

Övrigt: Ej besökt.

Område 659

Beskrivning: Sankmark.

Prioritet: Ingen.

Område 660

Beskrivning: Strandäng med kabbeleka, vass, mynta, älggräs, gräs, krissla, adam och eva, bräsma, kärrspira mm. Ej betad eller hägnad.

Prioritet: Hög.

Område 661a, b & c

Beskrivning:	Kalkbarrskog typ 1 enligt GIS-skikt. a) Barrskog med mycket död ved, stora granar och tallar men även yngre. Enstaka yngre lövträd. Gräs, mossor, blåbär, blåsippa, harsyra, skogsstjärna. b) Granar, ekorrbär, blå- och vitsippor. Trivial känsla. c) Likåldrig barrskog med lite gräs men mest ris och mossor. I diket vid vägen massor av majviva!
Prioritet:	Låg.

Område 662

Beskrivning:	Sankmark.
Prioritet:	?
Övrigt:	Ej besökt.

Område 663

Beskrivning:	Åkermark som hade miljöstud förre perioden.
Prioritet:	?
Övrigt:	Ej besökt.

Område 664

Beskrivning:	Klassificerat i LiM som gräsmark av grästyp.
Prioritet:	?
Övrigt:	Ej besökt.

Område 665

Beskrivning:	Klassificerat i LiM som hagmarksartad lövskog.
Prioritet:	?
Övrigt:	Ej besökt.

Område 666

Beskrivning:	Hygge.
Prioritet:	Ingen.

Område 667

Beskrivning:	Produktionsskog.
Prioritet:	Ingen.

Område 668

Beskrivning: Relativt gles skog som på 40-talet var mycket luckig och fin.
Prioritet: ?
Övrigt: Ej besökt.

Område 669a & b

Beskrivning: Klassificerat som hagmarksartad lövskog i LiM.
a) Äldre träd av ask, al, lönn, rönn björk, en och gran som står relativt tätt. Högvuxen, delvis gödselpåverkad flora med bland annat gullviva, vitmåra, kovaller, mandelblom, enstaka frylen, storrams, måbär och klint. Området skulle behövas röjas ur och gärna också betas.
b) Ej besökt.
Prioritet: a) Hög.
b) ?

Område 670a, b & c

Beskrivning: Klassificerat som hagmarksartad blandskog i LiM.
a), Aspar, granar, tallar, stora gamla björkar, mycket en och nypon. Kvävegynnad flora.
b) Blandade större träd. Brudbröd, knölsmörbloffa, blodnäva, teveronika, rödblåra, vitmåra, gulmåra, vårbrodd, smultron, kattfot mm. Stenmurar.
c) Unga lövträd, äldre men raka, produktionsmässiga granar, enstaka större ask. Blåsuga, gräs, en, vårbrodd, brudbröd, gullviva, tjärblomster, svartkämpar, try och mer gödselpåverkad flora.
d) Ej besökt.
Prioritet: a) Medel?
b) Hög.
c) Medel?
d) ?

Område 671a & b

Beskrivning: Klassificerat som gräsmark av grästyp i LiM.
a) Superfint öppet område med bland annat solvända, darrgräs, rosettjungfrulin, korskovall, hassel och en. En del yngre träd också. Högt gräs. Stenmurar och gamla lador. Markägaren mycket trevlig men verkar inte så intresserad av att ha djur där då det är jobbigt med tillsynen.
b) Ej besökt.
Prioritet: a) Hög.
b) ?

Område 672

Beskrivning: Klassificerat som hagmarksartad barrskog i LiM.
Prioritet: ?
Övrigt: Ej besökt.

Område 673a & b

Beskrivning: Klassificerat som gräsmark av grästyp i LiM. Hade miljöstödd förra perioden och var med i länsstyrelsens ängs- och betesmarksinventering 02-04.
a) Mycket fint område med blandade trädslag i olika åldrar, många med hagmarksform. Örtrik flora med t ex adam och eva, knölsmörbloffa, brudbröd, jungfrulin, älvväxing, tvåblad, mandelblom. Stenmur och lada. Även ett boningshus ligger på området.
b) Ej besökt.

Prioritet: a) Hög.
b) ?

Område 674

Beskrivning: Klassificerat som gräsmark av grästyp i LiM.
Prioritet: ?
Övrigt: Ej besökt.

Område 675a, b & c

Beskrivning: Strandområde.
a) Vass. Ingen prioritet.
b) Strandäng med massor av krissla, älggräs och alar.
c) Fin strandäng med kort vegetation, bland annat kärrspira, myskgräs, humle, smörbloffa, älggräs, jungfru marie nycklar.

Prioritet: a) Ingen.
b) Hög?
c) Hög.

Område 676a, b & c

Beskrivning: Tät barr- eller blandskog vars östra delar var mycket glesare på 40-talet än i dag.
a) Tät lövsly.
b) Produktionsskog. Tall och gran.
c) Ej besökt.

Prioritet: Ingen.

Område 677

Beskrivning: Produktionsskog.

Prioritet: Ingen.

Område 678

Beskrivning: Klassificerat som gräsmark av grästyp i LiM. Strandäng med myskgräs, gåsört, älggräs, smörblomma, mynta, krissla och vänderot.

Prioritet: Hög.

Område 679

Beskrivning: Klassificerat som hagmarksartad lövskog i LiM. Relativt unga alar, björkar och aspar som inte har någon överdriven hagmarksform. Älgört, blå- och vitsippa, ekorrbär och rams.

Prioritet: Låg.

Område 680

Beskrivning: Gård eller annan bebyggelse.

Prioritet: Ingen.

Område 681

Beskrivning: Blandad tät skog som har varit tät sedan 40-talet.

Prioritet: ?

Övrigt: Ej besökt.

Område 682

Beskrivning: Öppen yta som klassificerats som kultiverad gräsmark i LiM.

Prioritet: ?

Övrigt: Ej besökt.

Område 683

Beskrivning: Klassificerat som gräsmark av grästyp i LiM. Innehar miljöstödd.

Prioritet: Ingen.

Område 684

Beskrivning: Klassificerat som hagmarksartad barrskog i LiM. Kan dock inte se någon skog överhuvudtaget på kartan?! Granplantage i dag.
Prioritet: Ingen.

Område 685

Beskrivning: Produktionsskog.
Prioritet: Ingen.

Område 686

Beskrivning: Klassificerat som gräsmark av grästyp i LiM. Området hade miljöstödd förra perioden och var med i länsstyrelsens ängs- och betesmarksinventering 02-04. Hage med rosor och enar, medelåldriga björkar, askar, aspar, och tallar. Höllar. Hög vegetation av kvävegynnad flora men även rökämpar, brudbröd, strandveronika, darrgräs, mandelblom och vårbrodd. Husägare mitt emot hagen berättade att detta förut var kvarnbacken som sedan kvarnen tagit ned använts som ”soptipp”, d v s där man lade farligare sopor som glasskärvor, metall mm. Nu brukar hagen betas av hästar. Hägnat tillsammans med 427c, svårt att skilja på områdena.
Prioritet: Hög.

Område 687

Beskrivning: Åkerholme med gles vegetation.
Prioritet: ?
Övrigt: Ej besökt.

Område 688

Beskrivning: Åkerholme med relativt tät vegetation. På 40-talet var den glest bevuxen. Mest unga lövträd, någon enstaka äldre björk och massor av örnbräken.
Prioritet: Låg.

Område 689

Beskrivning: Produktionsskog.
Prioritet: Ingen.

Område 690

Beskrivning: Åkermark som hade miljöstödd förra perioden.
?

Prioritet: Ej besökt.
Övrigt:

Område 691

Beskrivning: Klassificerat som gräsmark av grästyp i LiM.
Prioritet: ?
Övrigt: Ej besökt.

Område 692

Beskrivning: Klassificerat som gräsmark av grästyp i LiM. Gräsmark med mycket träd, mest yngre lövträd. Backnejlika, jungfrulin, brudbröd, blodrot, mandelblom, klint, rosor, älgört och tvåblad.
Prioritet: Medel.

Område 693

Beskrivning: Klassificerat som hagmarksartad barrskog i LiM. Hage med taggtråd och raka, jämnt fördelade granar och tallar samt ett fåtal äldre björkar (röjt). Massor av nässlor och örnbräken i klungor, däremellan välbetat. Östra halvan av området ingår inte i hagen och är heller inte röjd på samma sätt utan där står relativt ung barrskog, mossor och ris. I väggkanten på håll finns solvända, mandelblom, brudbröd och gråfibbla.
Prioritet: Låg.

Område 694

Beskrivning: Gläntig skog som har sett relativt lika dan ut sedan 40-talet. Sydöstra delen består av fin skog med spärrkroniga tallar, hällar och många gläntor med enar, darrgräs, kattfot, blåsuga och jungfrulin bland annat. En motorcrossbana, eller dylikt, som är som ett "sår" i marken slingrar sig genom skogen.
Prioritet: Hög.

Område 695

Beskrivning: Produktionsskog, tall. Har varit glesare tidigare.
Prioritet: Ingen.

Område 696

Beskrivning: Klassificerat som hagmarksartad blandskog i LiM. Blandskog utan tydlig hagmarkskaraktär på träden. Floran rätt ok med brudbröd,

Prioritet: vårbrodd, mandelblom, viol, älväxing, svartkämpar, klint och gräs.
Medel?

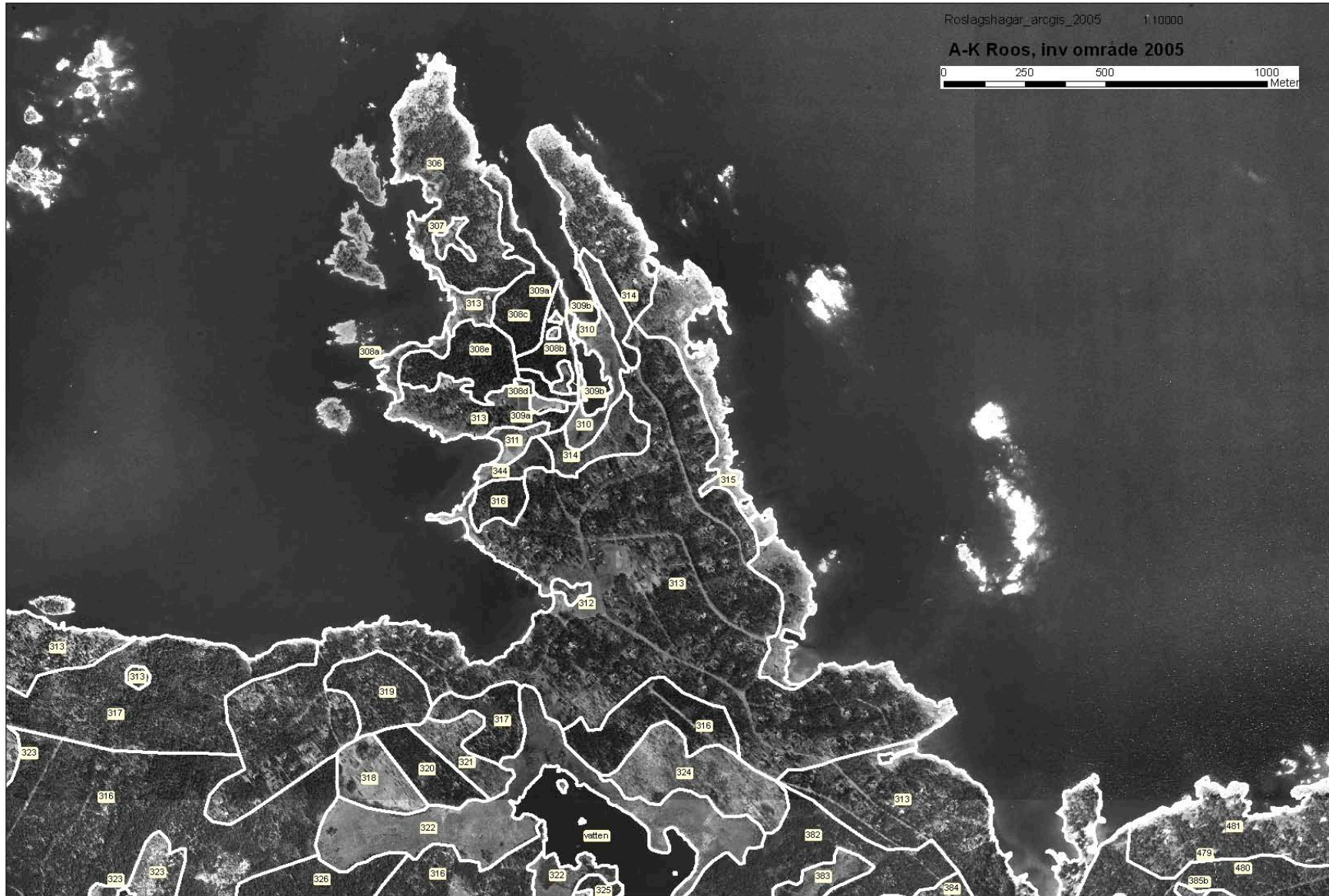
Område 697

Beskrivning: Klassificerat som gräsmark av grästyp i LiM. Frodig kvävegynnad flora samt smågranar.

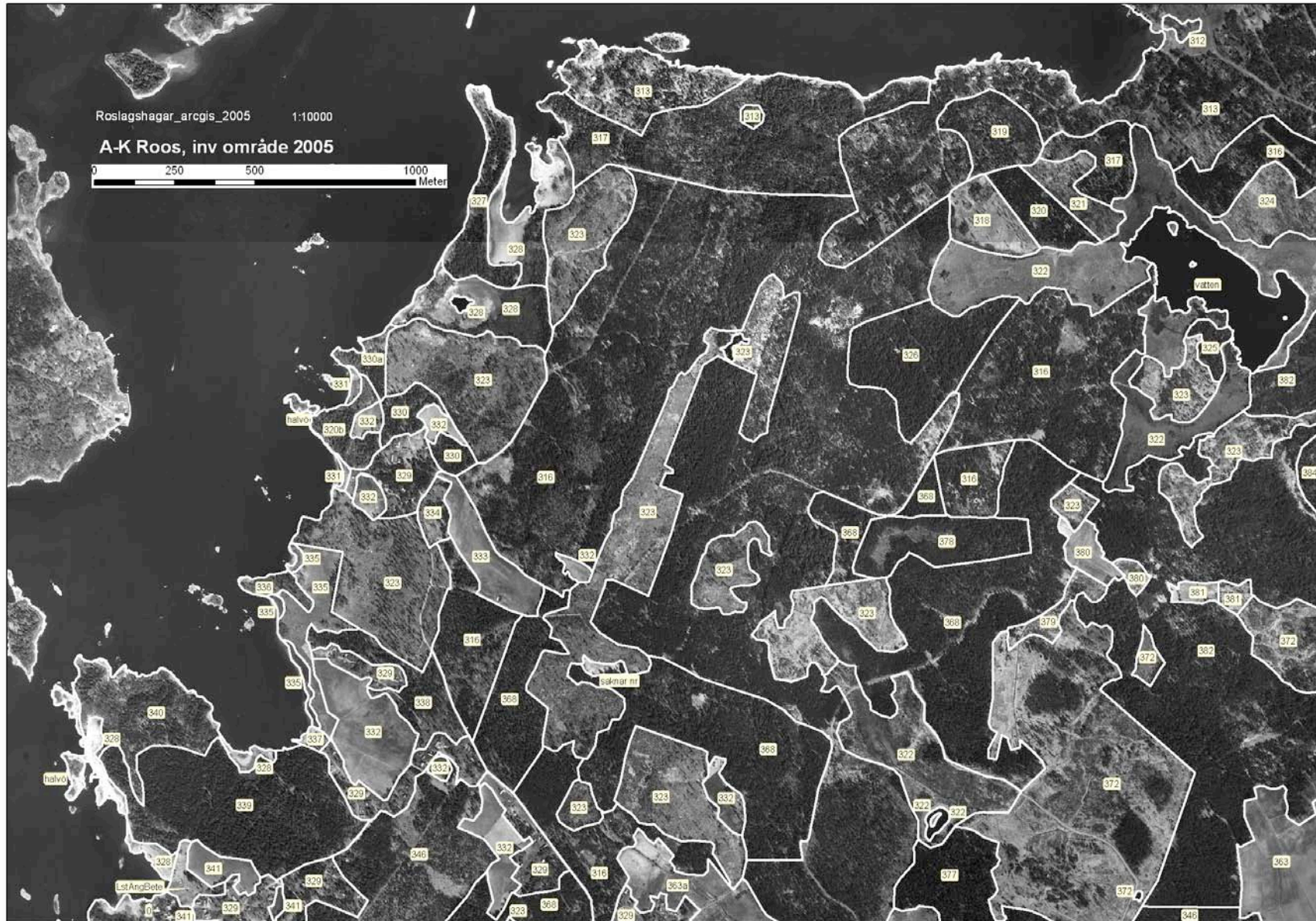
Prioritet: Ingen.



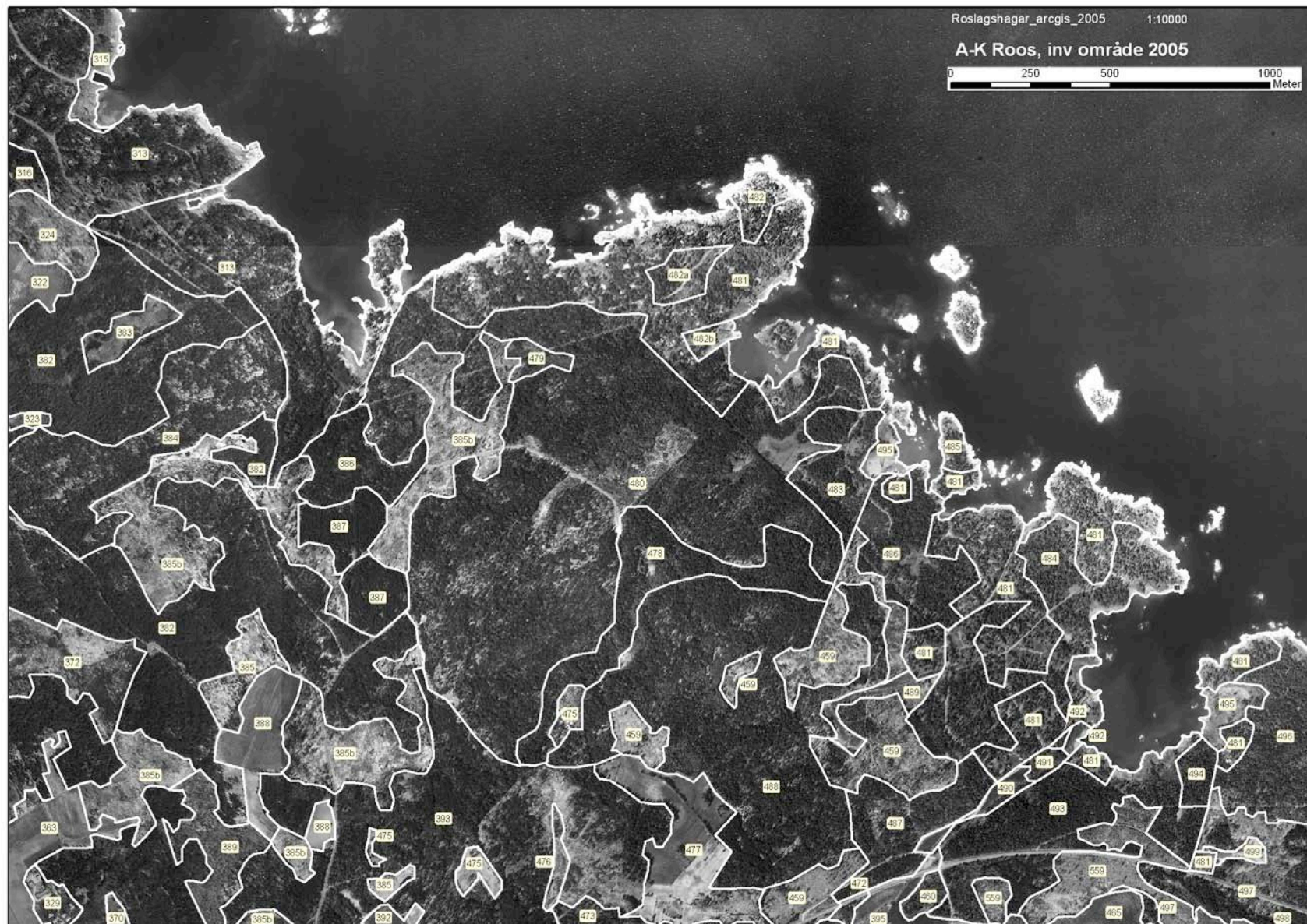
Översiktskarta.



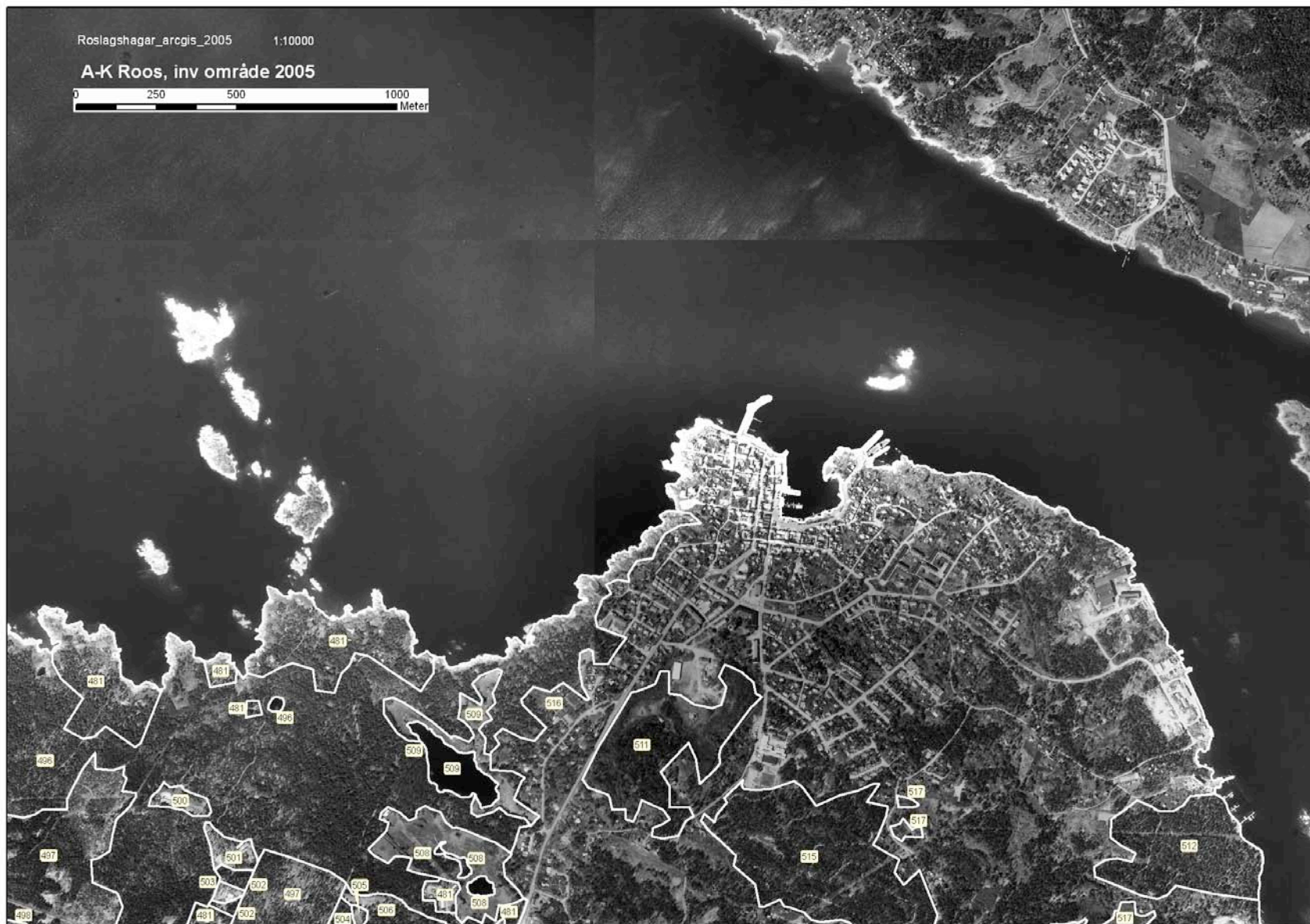
Kartblad 1



Kartblad 2



Kartblad 3



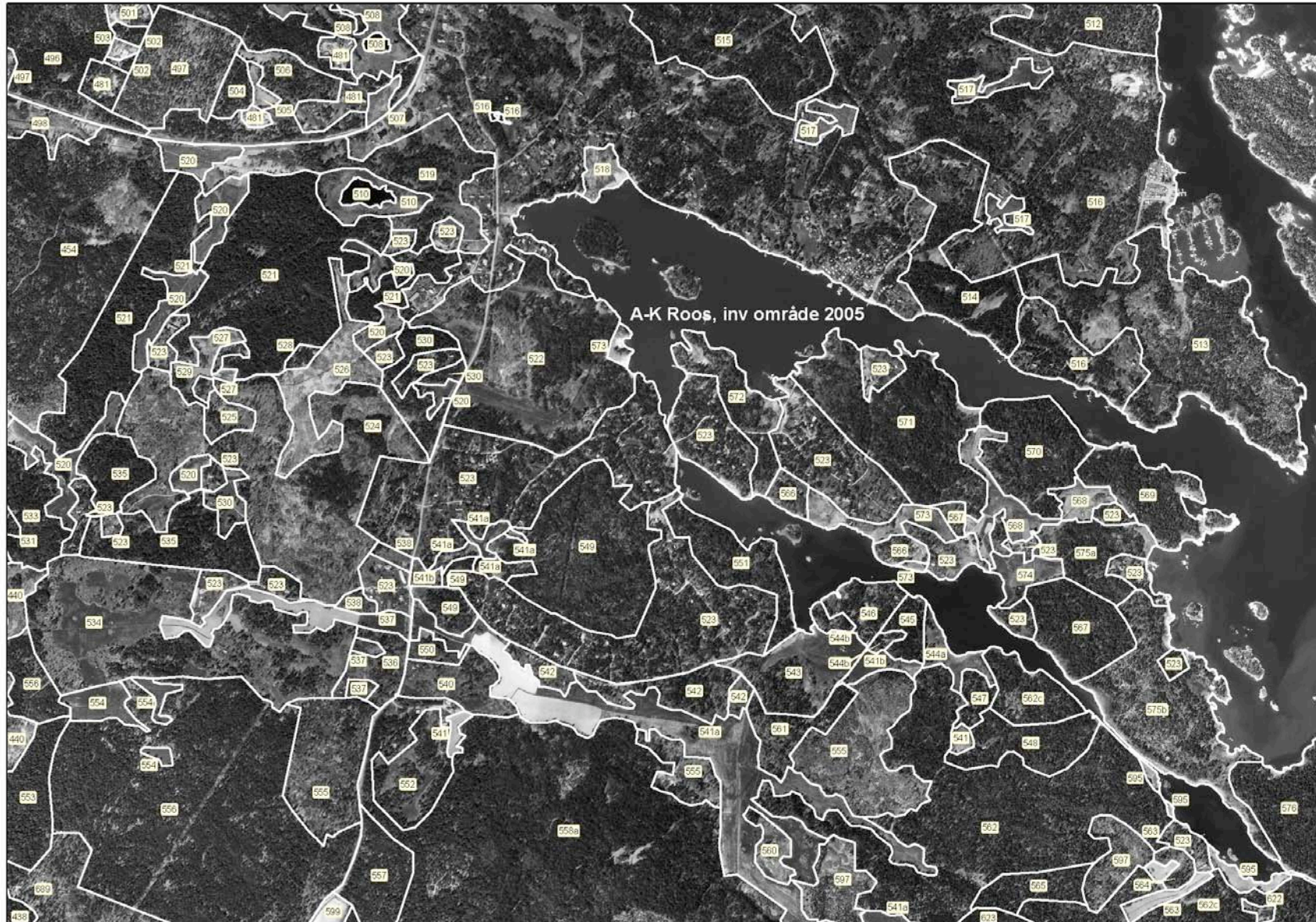
Kartblad 4



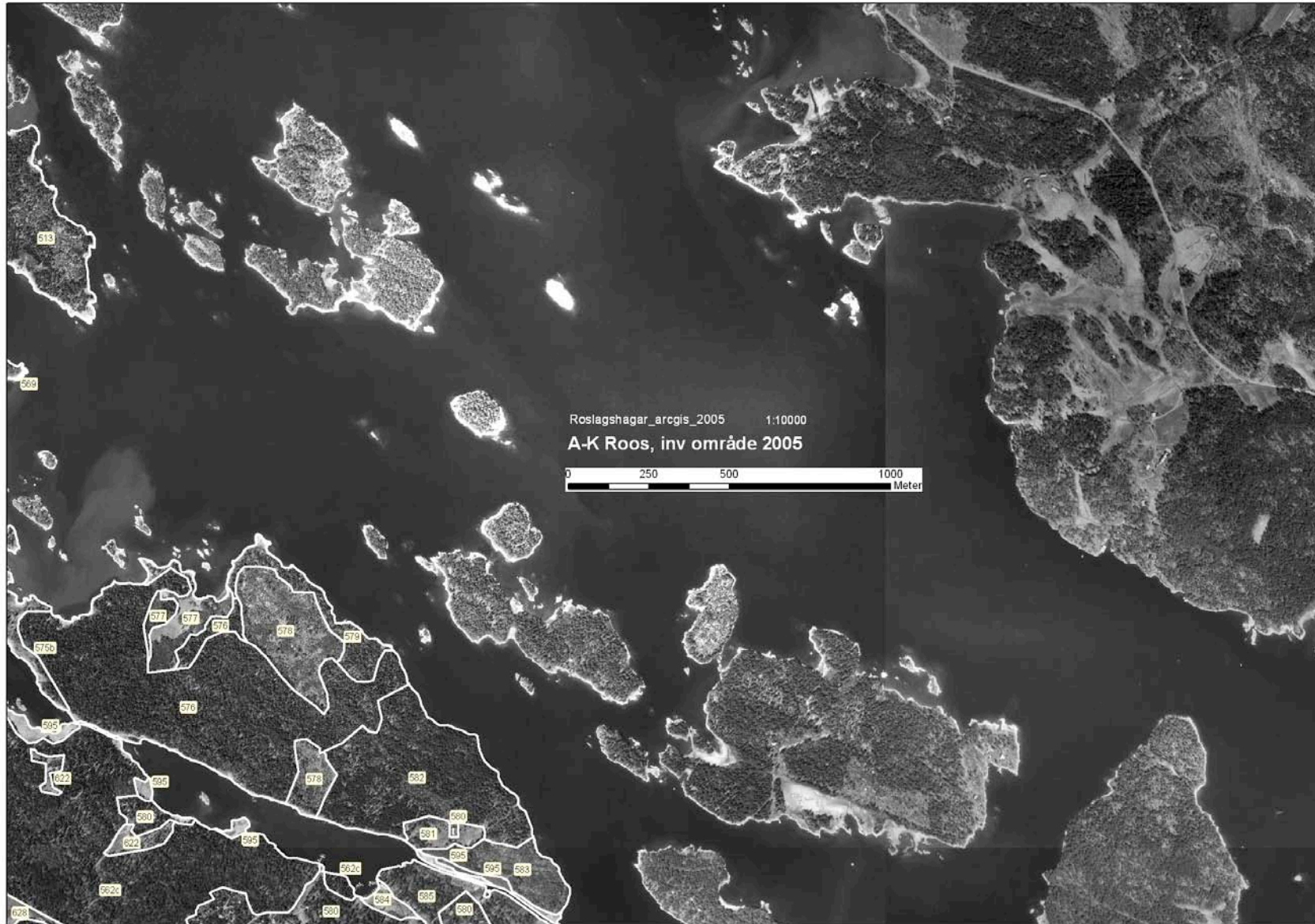
Kartblad 5



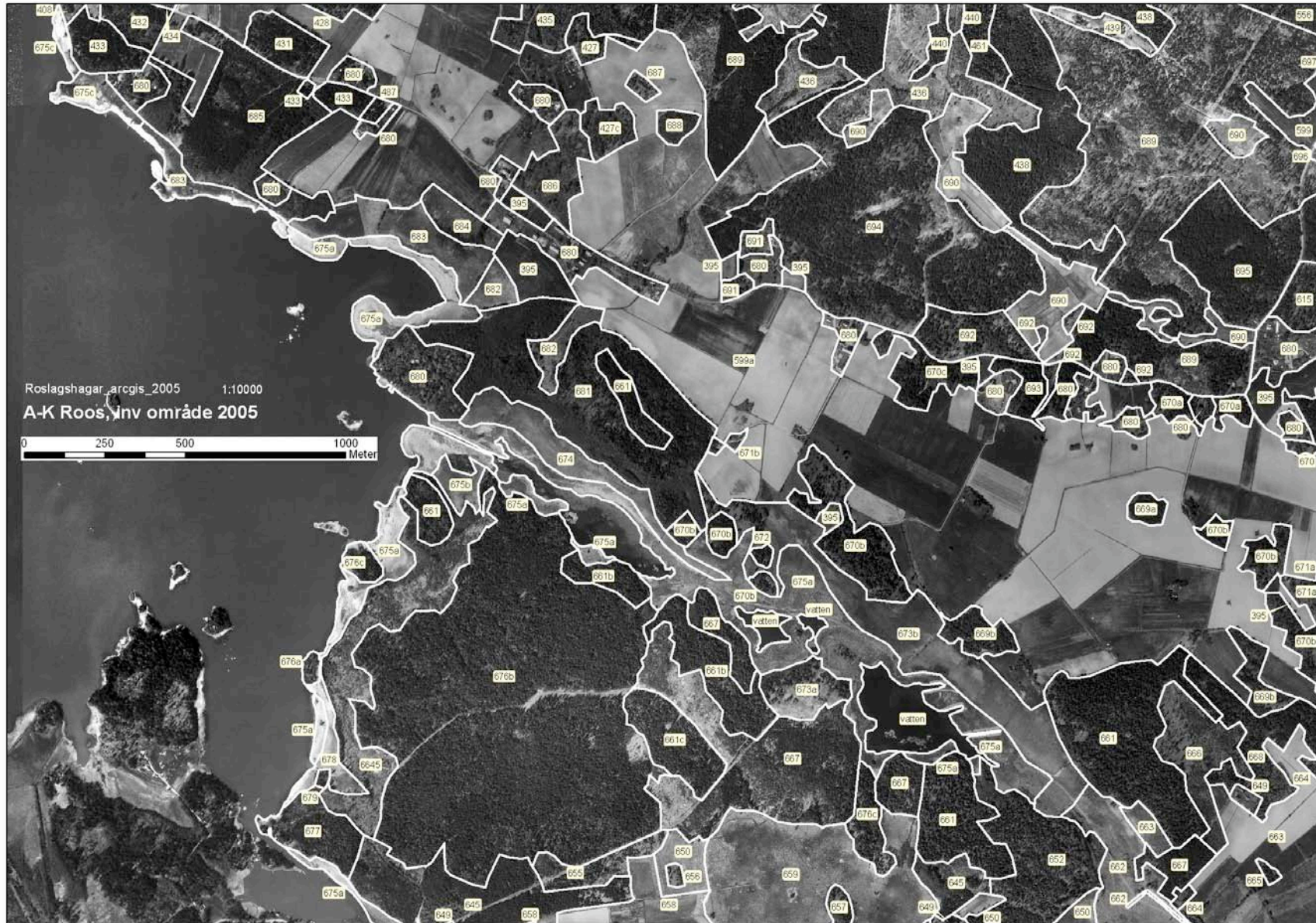
Kartblad 6



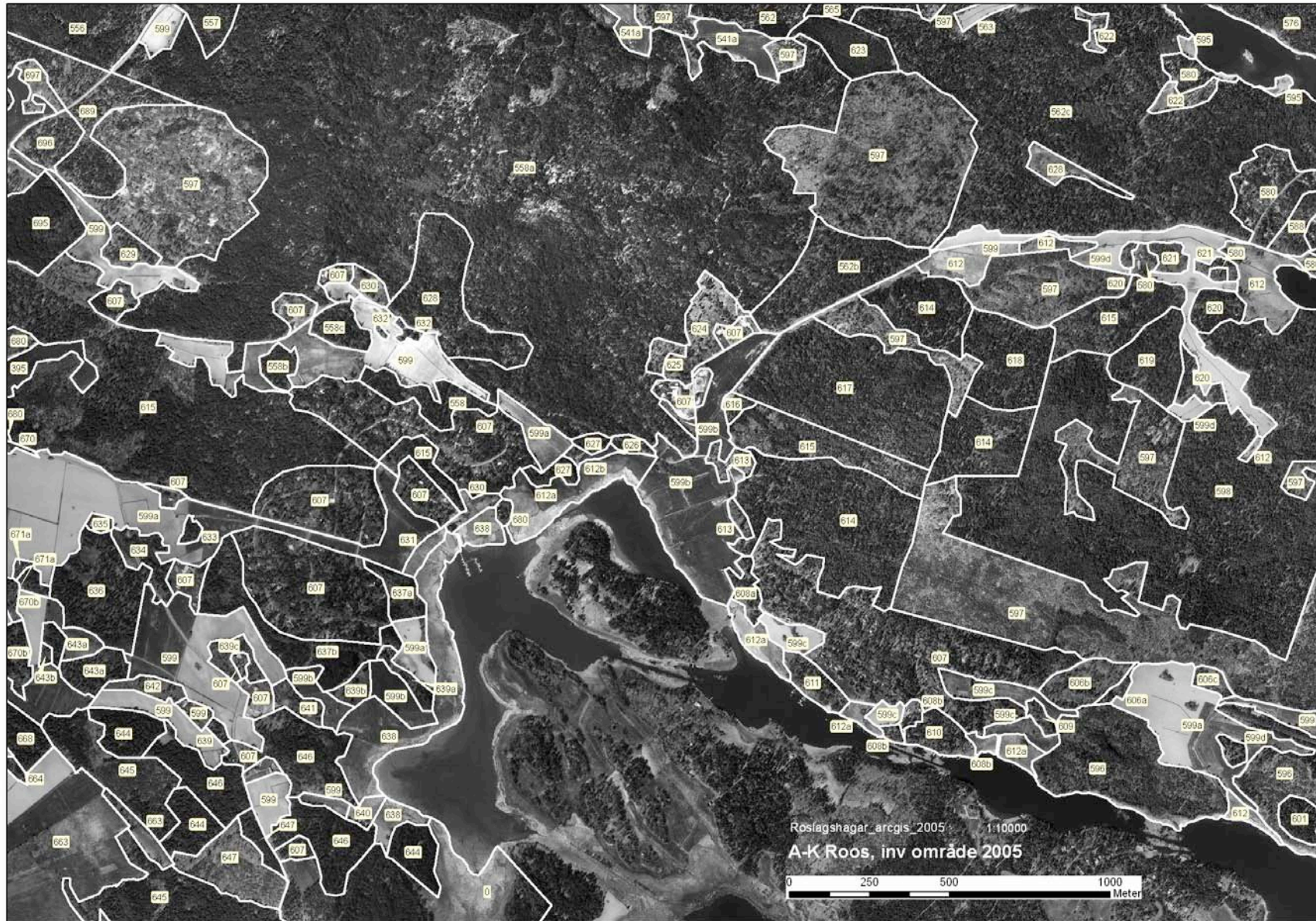
Kartblad 7



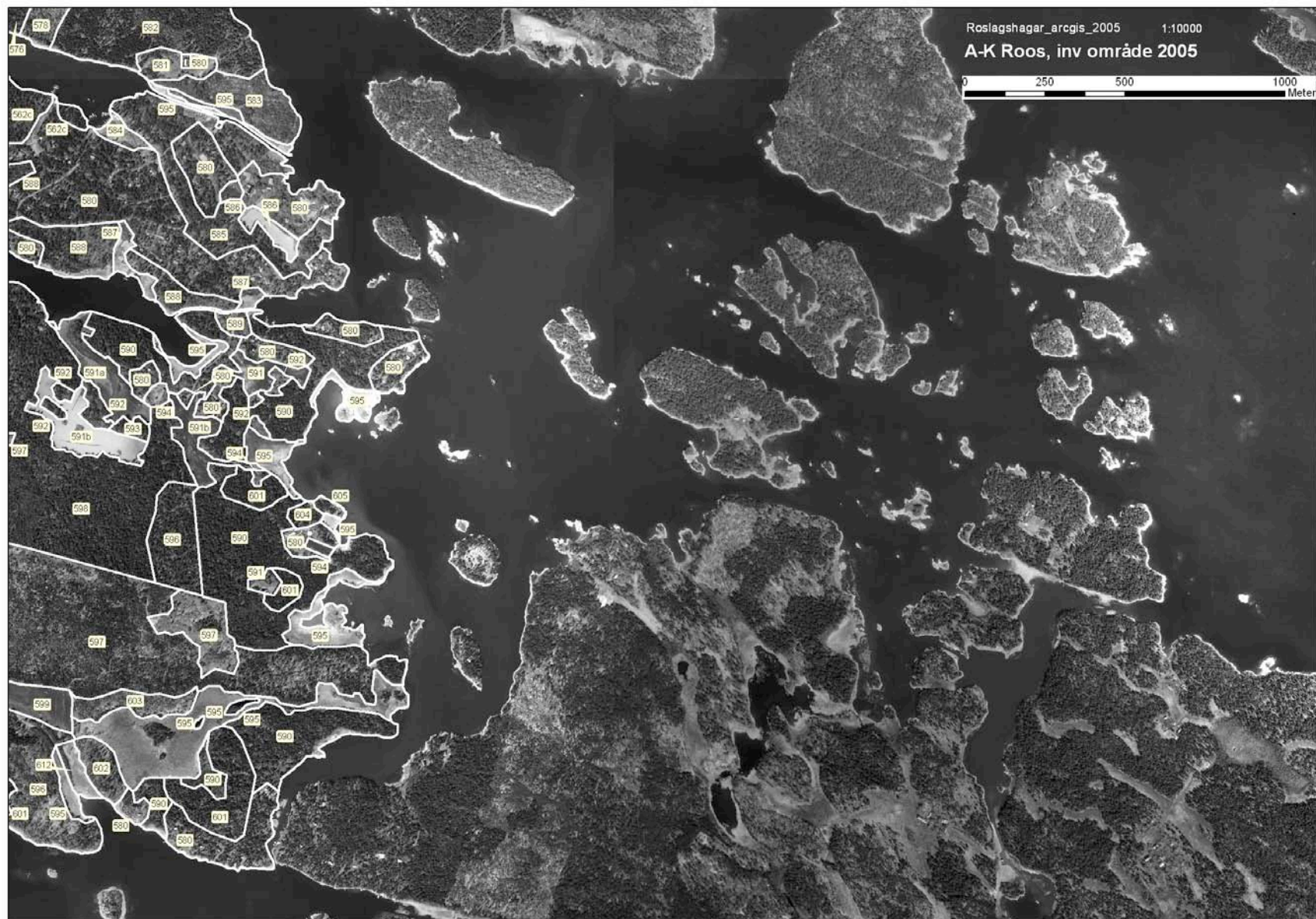
Kartblad 8



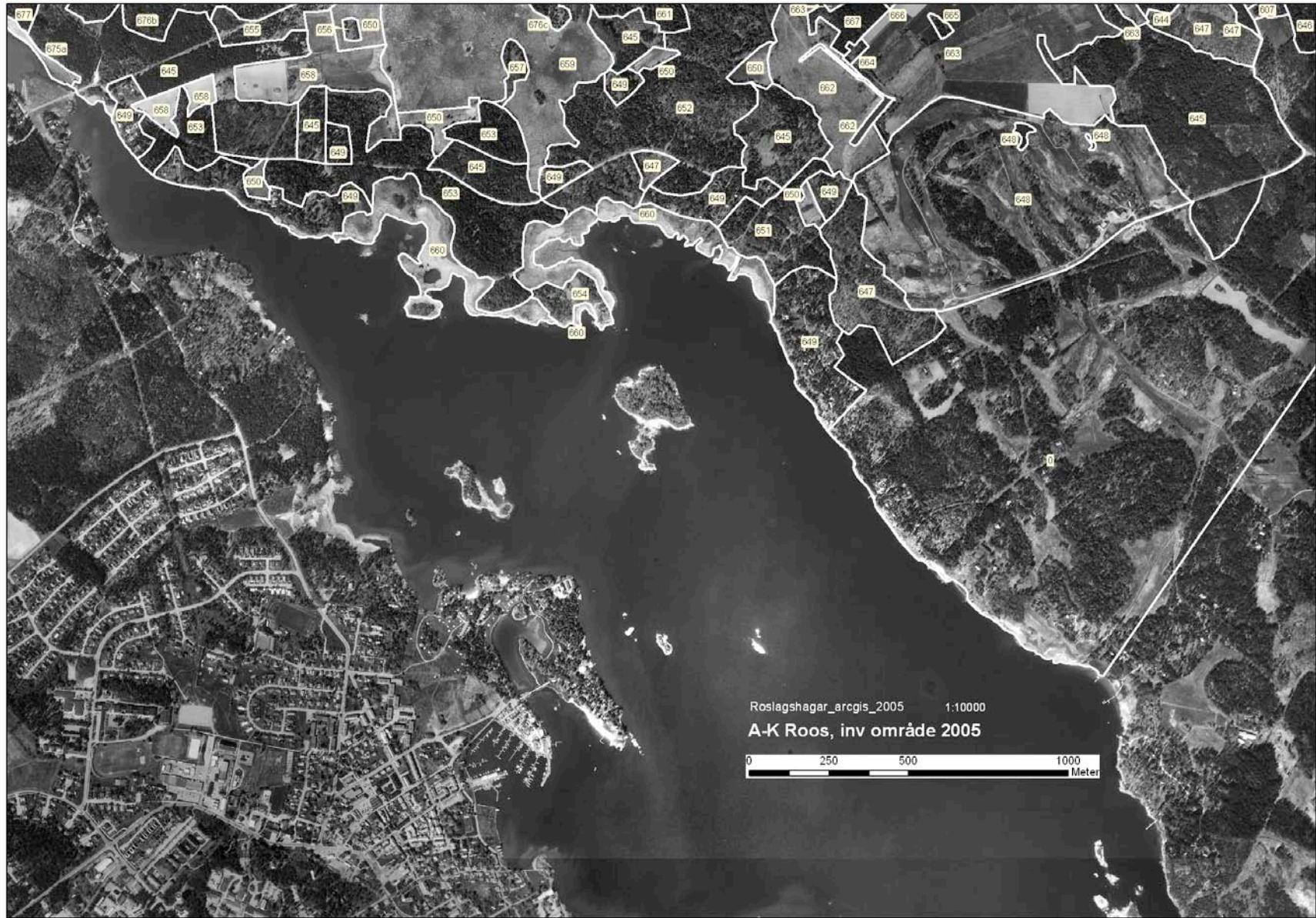
Kartblad 9



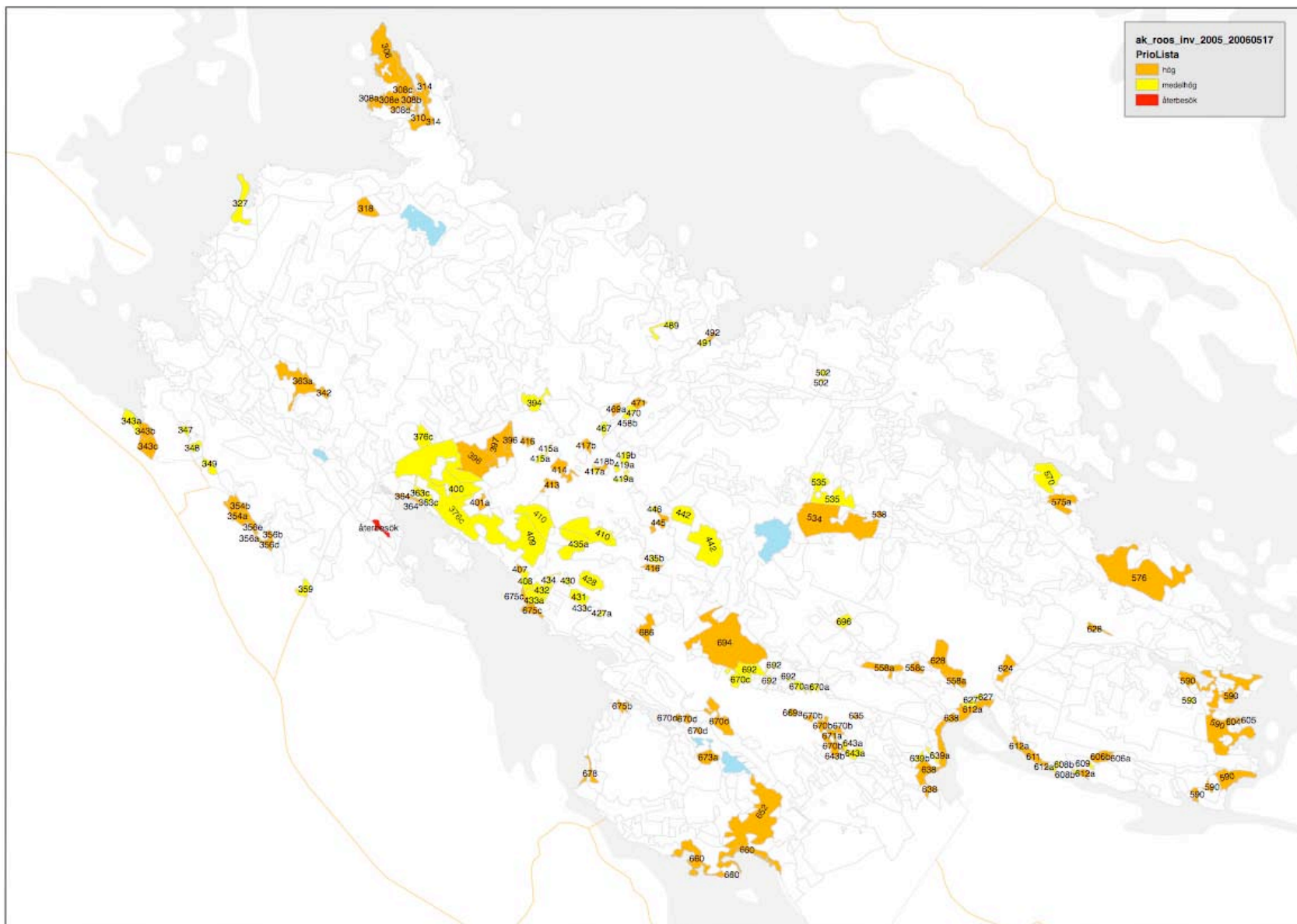
Kartblad 10



Kartblad 11



Kartblad 12



Medel och högt prioriterade områden.

Under våren och försommaren 2005 genomfördes en naturvärdesinventering av kulturlandskapet på Norrön utanför Östhammar. Syftet med inventeringen var att återfinna områden som tidigare använts som hagmarker, slåtterängar eller skogsbeten och som skulle lämpa sig för restaurering och återupptagen hävd. Materialet är tänkt som ett underlag för prioriteringar i Roslagshagars fortsatta arbete, samt för att se hur mycket marker som är i behov av restaureringar i området. Inventeringen finansieras delvis av statliga bidrag till lokala och kommunala naturvårdsprojekt (LONA).



NATURVÅRD & FRILUFTSLIV

Box 26074, 750 26 Uppsala
info@upplandsstiftelsen.se
www.upplandsstiftelsen.se