

**RAPPORT 2010/1
SKÖTSELFÖRSLAG
för lokaler med ängsskära
i Tierps kommun**

Jan-Olov Björklund
och Nina Söderström



FÖRFATTARE

Jan-Olov Björklund och Nina Söderström

OMSLAGSFOTO

Jan-Olov Björklund

PRODUKTION OCH LAYOUT

Upplandsstiftelsen

KONTAKT UPPLANDSSTIFTELSEN

Telefon 018-611 62 71

Hemsida www.upplandsstiftelsen.se

KARTOR

Pers Stolpe

© Upplandsstiftelsen 2010

Utförda åtgärder har delfinansierats av Naturvårdsverkets
åtgärdsprogrammedel.

Innehållsförteckning

Bakgrund	3
Skötsel­förslag för lokaler med ängsskära i Hållnäs	3
<i>Bondskär</i>	3
Beskrivning	3
Status	3
Skötsel	3
Uppföljning	4
<i>Böle</i>	4
Beskrivning	4
Status	4
Skötsel	5
Uppföljning	5
<i>Göksnåre</i>	5
Beskrivning	5
Status	5
Skötsel	5
Uppföljning	5
<i>Lingnåre</i>	6
Beskrivning	6
Status	6
Skötsel	6
Uppföljning	7
<i>Rossholm</i>	7
Beskrivning	7
Status	7
Skötsel	7
Uppföljning	8
<i>Österänge</i>	8
Beskrivning	8
Status	8
Skötsel	8
Uppföljning	8
<i>Degerängen</i>	8
Beskrivning	8
Status	8
Skötsel	9
Uppföljning	9
<i>Ö Kårbo</i>	9
Beskrivning	9
Status	9
Skötsel	9
Uppföljning	9
<i>Skållbo</i>	9
Beskrivning	9

Status	10
Skötsel	10
Uppföljning	10
<i>Skaten</i>	10
Beskrivning	10
Status	10
Skötsel	10
Uppföljning	10
<i>Flottskärs Gård</i>	11
Beskrivning	11
Status	11
Skötsel	11
Uppföljning	11
<i>Hållen</i>	11
Beskrivning	11
Status	11
Skötsel	12
Uppföljning	12
Åtgärder för att gynna ängsskäreplattmalen	12
Vittinge och Tjälbo-Ingesbo, Heby	12
Fortsatta åtgärder för ängsskäreplattmalen	12
Bilagor	13
<i>Översiktskarta</i>	13
<i>Bondskäret</i>	14
<i>Böle</i>	15
<i>Göksnåre</i>	16
<i>Lingnåre</i>	17
<i>Rossholm</i>	18
<i>Österänge</i>	19
<i>Degerängen</i>	20
<i>Ö Kårbo</i>	21
<i>Skållbo</i>	22
<i>Skaten</i>	23
<i>Flottskärs gård</i>	24
<i>Hållen</i>	25

Bakgrund

Upplandsstiftelsens arbete med ängsskäreplattmal drivs i Tierps och Östhammars kommun som en del av projektet Roslagshagar som Upplandsstiftelsen bedrivit sedan 2001. Arbetet med ängsskäreplattmal har även pågått på några lokaler i Heby kommun och i Länna-trakten i Uppsala kommun. I denna rapport sammanställs skötsel förslag för lokaler med ängsskäreplattmal i Tierps kommun. Arbetet med projektledning och rapportering under 2010 har utförts av Frida Hermanson och Pär Eriksson. Arbetet med inventering, skötsel förslag och åtgärder för ängsskäreplattmal har utförts av Jan-Olov Björklund och Nina Söderström. Arbetet med skötsel förslag och åtgärder har skett på uppdrag av Länsstyrelsen i Uppsala län inom Åtgärdsprogram för hotade arter som finansieras av Naturvårdsverkets åtgärdsprogramsmedel.

Rapporten innehåller beskrivning av några fler lokaler än vad uppdraget omfattar. Lokalerna Ö Kårbo, Skållbo, Skaten, Flottskärs Gård och Hållen har tagit med då ängsskären har minskat kraftigt på lokalerna Ö Kårbo, Skaten och Hållen och om miljön inte förändras kommer den troligen försvinna på sikt. Skållbo har tagit med eftersom ängsskära (men ej malen) tidigare söktes där men inte hittats men i år hittades dock ca 50 blommande exemplar. Vid Flottskärs Gård har ängsskären inte hittats tidigare, men ca 100 blommande exemplar hittades i år. Inventeringen av ängsskäreplattmalens larver genomfördes under juni månad. Inventeringen av ängsskära genomfördes i juni, början av augusti samt slutet av september.

Skötsel förslag för lokaler med ängsskära i Hållnäs

Bondskär

Beskrivning

Mosaikartat odlingslandskap med örtrika skogar och ängsmarker som slåttas. Hela området betas med nötkreatur.

Status

Ängsskäreplattmal: Arten påträffades första gången 2001 och lokalen hyser idag en av de rikligaste förekomsterna i landet.

Ängsskära: Arten finns i fyra tämligen näraliggande delområden, se karta. I alla delområden finns det rikligt med blommande exemplar.

Skötsel

Skötseln som bedrivs i nuläget tycks gynna både fjärilen och ängsskären.

Södra delområdet längs vägen: Fortsatt slåtter samt efterbete.

Norr om sjöboden: Området är nyrestaurerat vilket på sikt torde ha en gynnsam effekt på ängsskären, och därmed även gynna fjärilen. Man bör uppnå en mosaik där buskage sparas för att skapa lägvande miljöer för fjärilar.



Slåtteräng. Foto: Nina Söderström

Norra strandängen: Även detta område har nyligen röjts, men där bör man fortsättningsvis spara lågväxta buskar vilket inte har gjorts nu. Både ängsskära och ängsvädd, som hyser de två antennmalarna ängsväddantennmal och kärrantennmal (vilka omfattas av åtgärdsprogram för väddnätfjäril), står i skydd av dessa buskar vilket även kan vara en fördel då de betande djuren inte kommer åt plantorna. Detta är en viktig faktor som kan skydda fjärilslarverna från att ätas upp.



*Nyrestaurerade marker vid sjöboden.
Foto: Nina Söderström*

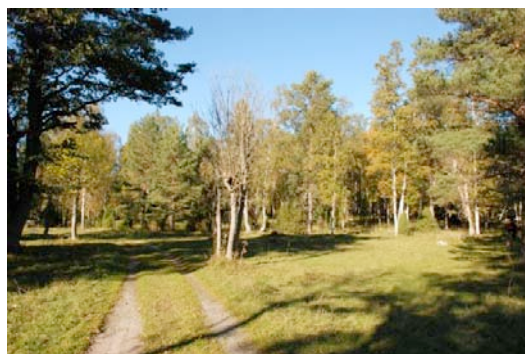


*Norra strandängen som nyligen buskröjts
Foto: J-O Björklund*

Norra delområdet längs vägen, med gärdesgård: Några partier bör glesas ut för att ängsskäran ska kunna spridas dit.

Uppföljning

Uppföljande inventeringar bör genomföras för att bekräfta att utförda åtgärder har haft önskat resultat. Dessa bör ske med som mest fem års mellanrum. Denna uppföljning bör synkroniseras med reservatets skötselplan.



*Norra delen med sent betad äng.
Foto: Nina Söderström*

Böle

Beskrivning

Igenväxande hållmarker med bryn mot åkermark. Ett nytt fynd av ängsskära har noterats på andra sidan åkermarken på gammal körväg, samt i dikeskant längs norra landsvägen.

Status

Ängsskäreplattmal: Arten påträffades under inventering år 2007. Endast enstaka larver påträffades vilket även var fallet under inventeringen 2010.

Ängsskäran: Arten för en tynande tillvaro och riskerar att snart dö ut om inga åtgärder utförs.



*Igenväxande hållmarker och bryn.
Foto: Nina Söderström*

Skötsel

Röjning av sly och risiga enar mellan hållarna är akut. Under en stor ek vid åkerkanten i den sydvästra delen kan en slätterinsats gynna ängsskäran.

Uppföljning

Årlig inventering av både ängsskära och larver bör genomföras då populationerna är så små.

Göksnåre

Beskrivning

Mosaikartade artrika naturbetesmarker som nyligen restaurerats och numera betas med nötkreatur. Förutom ängsskära finns blodnäva, spenört, kungsmymta, ängsvädd och slätterfibbla.

Status

Ängsskäreplattmal: Under inventeringen 2007 påträffades endast en larv i de då igenväxta och övergivna naturbetesmarkerna. Drygt ett tiotal larver kunde noteras efter en snabb genomgång 2010.

Ängsskära: Vid inventeringen 2007 noterades 50 plantor av ängsskära. Vid inventeringen 2010 noterades drygt 170 blommande exemplar, trots att många plantor var nerbetade och trampade.

Skötsel

Vid inventeringen 2010 noterades att alla röjningsrester låg kvar över stora delar av området så djuren inte kom åt att beta. Dessa röjningsrester måste snarast tas bort, helst till en faunadepå då det nu sannolikt har flyttat in mycket insekter i veden. Dessutom var det kraftigt nedtrampat men trots allt dåligt betat på vissa friska ängspartier i den lägre delen av hagen. En förklaring till detta kan vara att ett stort antal tunga köttdjur har "härjat" runt i hagen, möjligen kan påsläppet också ha varit något för sent.



Restaurerad mark med kvarliggande rester. Foto: J-O Björklund

Uppföljning

Snar kontroll för att säkerställa att de akuta åtgärderna med risborttagning är genomförda. Därefter inventering var tredje år av både växten och fjärilen för att säkerställa återhämtning av arterna.

Lingnåre

Beskrivning

Mosaikartat kulturlandskap med anor från vikingatiden. Det som är intressant är att ängsskärens utbredning är framförallt utanför betesmarkerna. Rikaste populationen finns under en kraftledning som tidigare hållits öppen genom röjningar. Floran är karaktäristisk ängsflora med riklig förekomst av ängsskära, ängsvädd, ormröt mm. I buskskiktet finns hassel, skogstry och skogsolvon.



Slätterängen. Foto: Nina Söderström

Status

Slättermarken

Ängsskäreplattmal: Riklig förekomst.

Ängsskära: Vid årets inventering uppskattades cirka 970 blommande exemplar.

Hygget

Ängsskäreplattmal: Arten har ej noterats.

Ängsskära: Drygt 20 blommande plantor noterades, framförallt i anslutning till nyrojd stig.



Igenväxande hygge med kvarstående bestånd av ängsskära. Foto: J-O Björklund

Norra vägområdet

Ängsskäreplattmal: Arten har ej noterats.

Ängsskära: Knappt 10 blommande plantor

Södra vägområdet

Ängsskäreplattmal: Arten har ej noterats.

Ängsskära: Drygt 60 blommande plantor utmed vägkanten.



Väggkant med bestånd av ängsskära. Foto: J-O Björklund

Skötsel

Slättermarken

Fortsatt sen slåtter. Tyvärr har skogstry och skogsolvon röjts inför säsongen 2010. Däremot hade risiga enbuskar sparats vilka bör röjas bort. Spar buskage av framförallt skogstry och skogsolvon för att bibehålla en mosaikartad struktur med lägvande miljöer.

Hygget

Ett parti har redan pekats ut som lämpligt slåtterobjekt. Övriga delar av hygget bör röjas fri från gran och uppkommande sly, och lämpligen betas under ett antal år för att se om det på

sikt kan bli lämpligt med ytterligare slåtterytor. Spar buskage av framförallt skogstry och skogsolvon och släpp upp en del lövträd.

Norra vägområdet

Fortsatt sen vägsåtter liksom i övriga vägmiljöer av området där även arter som säfferot, rödklint och andra torrängsväxter förekommer.

Södra vägområdet

Se ”Norra vägområdet”.

Uppföljning

Upprepade inventeringar behövs samt bevakning av röjningsinsatser. Vid eventuella slåtterarbeten kan ängsskärens status noteras i samband med åtgärderna. Förekomst av larver bör noteras vart tredje år.

Rossholm

Beskrivning

Artrika igenväxande mosaikartade f.d. betes- och slåttermarker med odlingsrösen och stensträngar omväxlande med hällar och ängspartier. Gammal omkullfallen ängslada vittnar att markerna historiskt brukats med slåtter. Det finns även partier med gammal hassel.

Status

Ängsskäreplattmal: Malen påträffades 2007 (>20 larver noterades) och hyser fortfarande relativt hög populations-täthet.

Bland övriga intressanta arter kan noteras 4 arter bastardsvärmare (rödlistade) samt kärrantenmal.

Ängsskära: Växten är spridd inom ett större område. Vid inventeringen 2010 noterades knappt 800 blommande plantor. Pga igenväxning på de lägre fuktiga ängsmarkerna har sannolikt växtens status minskat.



Stensträng i igenväxande odlingslandskap. Foto: J-O Björklund

Skötsel

Igenväxningen är fläckvis kraftig och slyröjning är planerad att inom kort genomföras på de lägre partierna, nedom hållmarken. Någon form av långsiktig hävd är nödvändig, förslagsvis sent bete (helst med nöt) eller slåtter. Ur kulturhistorisk synvinkel bör stensträngar och odlingsrösen röjas fram och hållas öppna.

Uppföljning

Upprepade inventeringar behövs samt bevakning av röjningsinsatser. Vid eventuellt införande av bete behöver fjärilen övervakas årligen första åren, därefter vartannat år.

Österänge

Beskrivning

Lundartat lövskogsparti nära sommarstugor och dansbana. Röjningsåtgärder har genomförts men röjningsresterna ligger kvar.

Status

Ängsskäreplattmalen: Enstaka larver påträffades under inventering år 2007. Under 2010 är populationstätheten lika låg.

Ängsskära: Inom området runt dansbanan har noterades varierande mängd ängsskära, rikligt på vissa håll. Sammanlagt noterades över 100 plantor på lokalen.

Ett stort bestånd av krissla noterades.



Nyrestaurerad miljö där mer gallring behövs. Foto: Nina Söderström

Skötsel

Röjningsrester ska tas bort. Ytterligare en gallring i västra brynet vid stenrosen skulle behövas. Flera av ytorna är lämpliga för slåtter.

Uppföljning

Upprepade inventeringar behövs vart tredje år samt bevakning av röjningsinsatser.

Degerängen

Beskrivning

Barrskogsdominerat tämligen glest skogsparti som vetter mot åkermarker.

Status

Ängsskäreplattmal: Flera bladrollar med larver påträffades under inventering 2007. 2010 kunde endast en larv påträffas i den numera skugga skogskanten.

Ängsskära: 2007 fanns relativt rikligt med ängsskära men små granar orsakar igenväxning av brynmiljöerna. 2010 kunde cirka fem blommande plantor noteras.



Igenväxande bryn. Foto: J-O Björklund

Skötsel

En lätt utglesning av granar har godkänts av markägaren. Detta kommer att genomföras hösten/vintern 2010 av Upplandsstiftelsen.

Uppföljning

Upprepade årliga inventeringar behövs i nuläget pga den låga populationen, samt bevakning av röjningsinsatser för att säkerställa att arterna återhämtar sig. Jordmånen är mager vilket gör att någon risk för konkurrerande växlighet knappast finns.

Ö Kårbo

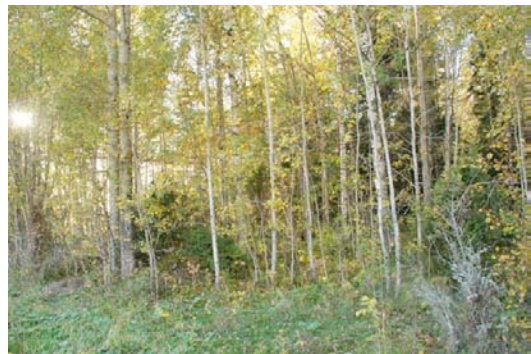
Beskrivning

Igenväxande f.d. skogsbete med hassel- och skogstrybuskage. Ängsskären har kvarstående population i brynmiljöerna.

Status

Ängsskäreplattmal: Inga fynd har noterats.

Ängsskära: Vid inventeringen 2007 noterades cirka 50 blommande plantor i brynen. Arten har nästan halverats till inventeringen 2010, då enbart cirka 30 fynd noterades.



Igenväxande bryn mot skogsbete. Foto: Nina Söderström

Skötsel

Röjning av brynmiljöer samt ett tiotal meter in i skogen är av vikt. Om ängsskären stärker sin population finns möjlighet att malen etablerar sig i framtiden.

Uppföljning

Upprepade årliga inventeringar behövs för att säkerställa att ängsskären återhämtar sig efter genomförda röjningsinsatser.

Skållbo

Beskrivning

S om Skållbo

Nyligen utglesade brynmiljöer av trivial lövskog med barrinslag. Flera av fyndplatserna av ängsskära har rikligt med slåtterväxter såsom brudbröd och blodnäva. Vid några platser fanns även grova aspar.

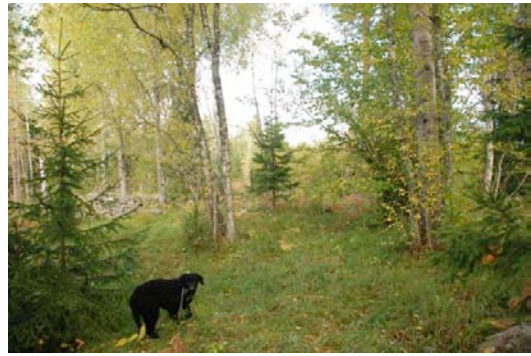
Gårdsmiljö

Både 1999 och 2010 gjordes eftersökningar vid och runt gårdens närmiljö men inga fynd har gjorts. 1999 inventerades ängsskära även norr om gården utan resultat.

Status

Ängsskäreplattmal: Malen är inte påträffad hittills men kan sannolikt finnas på lokalen med tanke på årets rikliga fynd av ängsskära och lämpliga miljöer.

Ängsskära: Växten är känd på lokalen sedan 1977 (inventeringen för Upplands Flora, Lena Jonsell). 2007 inventerades arten utan fynd men fanns viss osäkerhet om de exakta växtplatsernas läge. Vid inventeringen 2010 noterades knappt 50 blommande plantor längs brynmiljöerna mot åkermark samt betesmark.



Igenväxande brynmiljö. Foto: Nina Söderström

Skötsel

Med små insatser i form av röjningar av gran kan ängsskärans status förbättras starkt och med efterföljande sent bete eller slåtter kan man få en bra långsiktig lösning på några av fyndplatserna.

Uppföljning

Inventering av ängsskäreplattmal bör göras 2011. Därefter bör arterna inventeras vart tredje år, dock beroende på resultatet av inventeringen av ängsskäreplattmal.

Skaten

Beskrivning

Nyrestaurerade betesmarker mot havsvik. Vid inventeringen 2010 uppmärksammades hårt betade miljöer. Krissla, rödklint, klasefibbla, kungsmynnta, ängsruta och slåtterfibbla noterades 2007.



Starkt fårbetad hage samt väggkant. Foto: Nina Söderström

Status

Ängsskäreplattmal: Malen har inte noterats.

Ängsskära: Vid inventeringen 2010 noterades knappt 10 blommande plantor, att jämföra med 2007 då cirka 50 blommande plantor noterades. I nuläget är alla plantor i det kraftiga betet borta, och de kvarvarande plantorna växer i väggkanterna.

Skötsel

Med dagens hårda betestryck för ängsskäran en tynande tillvaro. Den lilla spillra av ängsskära som finns kvar gör det omöjligt för ängsskäreplattmalen att upprätthålla en population på lokalen.

Uppföljning

Ingen uppföljning behövs.

Flottskärs Gård

Beskrivning

Igenväxande f.d. hävdade marker som delvis hålls öppna utmed allevägen som går till lusthuset mot Storsundet. Parkliknande miljö kring den stora gården, med flertalet gamla ekar och andra stora lövträd.



Övergiven betesmark med kvarstående ängsskära. Foto: J-O Björklund

Status

Ängsskäreplattmal: Fjärilen har inte inventerats på lokalen.

Ängsskära: Fläckvis tämligen riklig förekomst (cirka 100 blommande plantor noterades) i öppna partier utmed vägen. Den pågående igenväxningen bidrar med säkerhet att växten snabbt kommer att minska.

Skötsel

Markägarkontakter är tagna och en ny arrendator kommer att bruka markerna med gammaldags metoder (häst). Detta ger möjligheter att återskapa den gamla hävdade miljön som säkert har medfört att ängsskäran fortfarande växer kvar på lokalen. En snar kontakt med arrendatorn bör tas för att lägga upp en skötselplan för att gynna ängsskäran och ängsskäreplattmalen som med stor sannolikhet redan finns på lokalen.

Uppföljning

Inventering av ängsskäreplattmal bör göras 2011. Därefter bör uppföljande inventeringar genomföras vart tredje år beroende på eventuella genomförda skötselåtgärder och typ av långsiktig hävd. Vid hävd av får bör dock årlig inventering genomföras.

Hållen

Beskrivning

2007 påträffades ängsskära och säfferot på de då igenväxande betesmarkerna i kanter mot odlingsrösen. Markerna är under restaurering och betas nu med får. Stora delar av området visar tecken på mycket lågt betestryck, fåren verkar föredra de gamla åkermarkerna och ej områden där ängsskäran 2007 förekom rikligare. Bergrör har spridit sig till östra delarna och troligen konkurrerat ut ängsskäran och andra hävdgynnade växter.

Status

Ängsskäreplattmal: Fjärilen har aldrig noterats.

Ängsskära: Vid inventeringen 2007 noterades 50 plantor, under inventeringen 2010 finns enbart en tiondel kvar bland älggräs och bergrör.

Skötsel

Riktat bete i olika fällor alternativt slåtter bör genomföras, annars riskerar ängsskären att försvinna helt inom ett par år.

Uppföljning

Årlig inventering behövs för att säkerställa att inte ängsskären försvinner.

Åtgärder för att gynna ängsskäreplattmalen



Allt för svagt betad fårhage.

Foto: J-O Björklund

Vittinge och Tjälbo-Ingesbo, Heby

Under året har åtgärder genomförts vid Vittinge, Tjälbo-Ingesbo. Samtliga markägare har blivit kontaktade, där alla givit oss klartecken för att genomföra åtgärder.

Den tidigare betade lokalen vid Vittinge har röjts från aspsly och sedan slagits, för att gynna ängsskären. Under året kunde även konstateras att ängsskäreplattmalen finns kvar på lokalen.

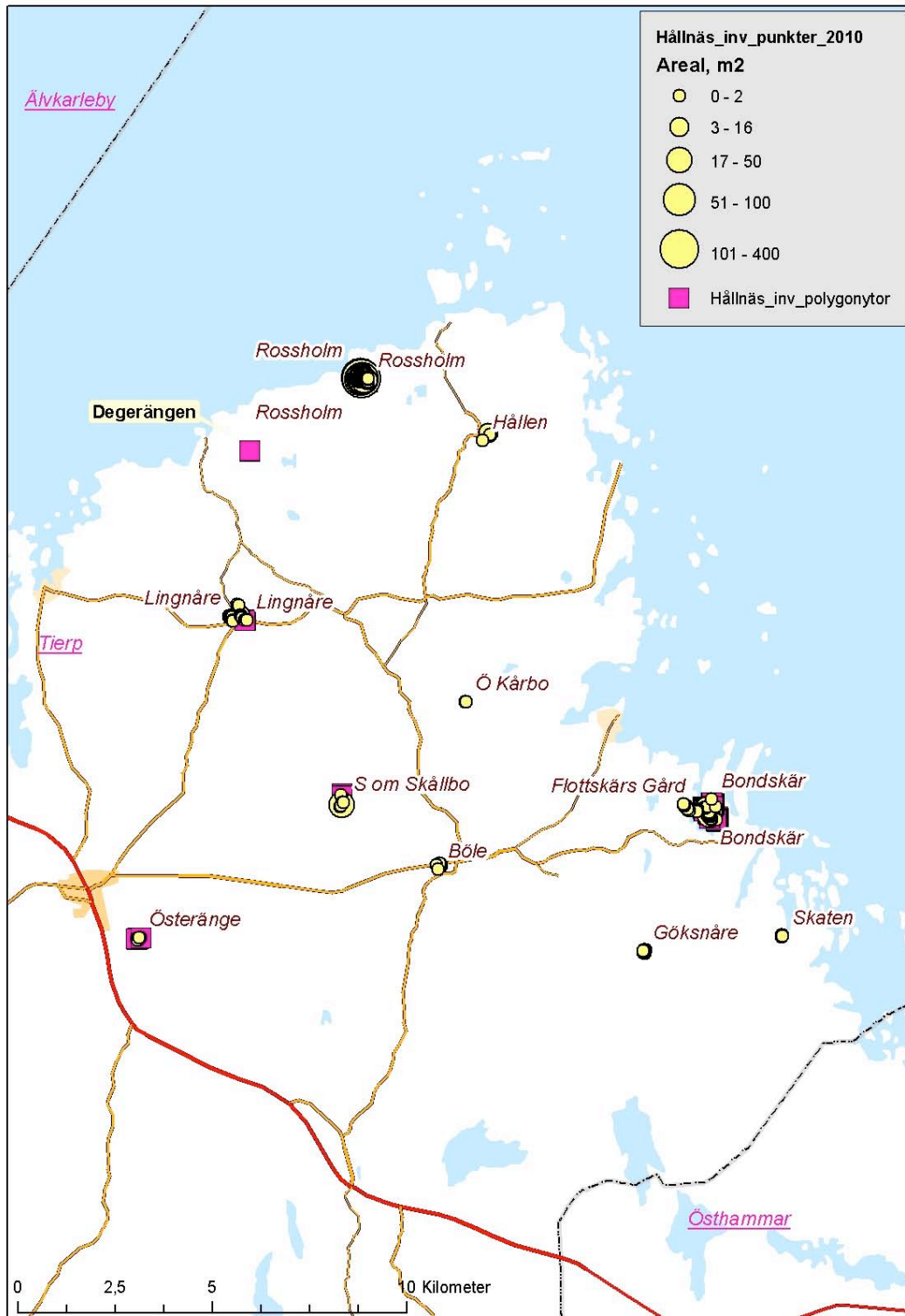
Vid Tjälbo och Ingesbo består av flera dellokaler och hyser en av länets rikligaste förekomster av ängsskäreplattmal. Under året har det här röjts sly och slåtrats på dellokalerna enligt tidigare åtgärdsförslag.

Fortsatta åtgärder för ängsskäreplattmalen

Under de närmaste månaderna kommer åtgärder i form av slyröjning att genomföras på lokalerna Degerängen och Rossholm i Tierps kommun. Dessa åtgärder har varit planerade att genomföras redan under hösten 2010 men har blivit försenat på grund av tidsbrist hos utföraren.

Bilagor

Översiktskarta

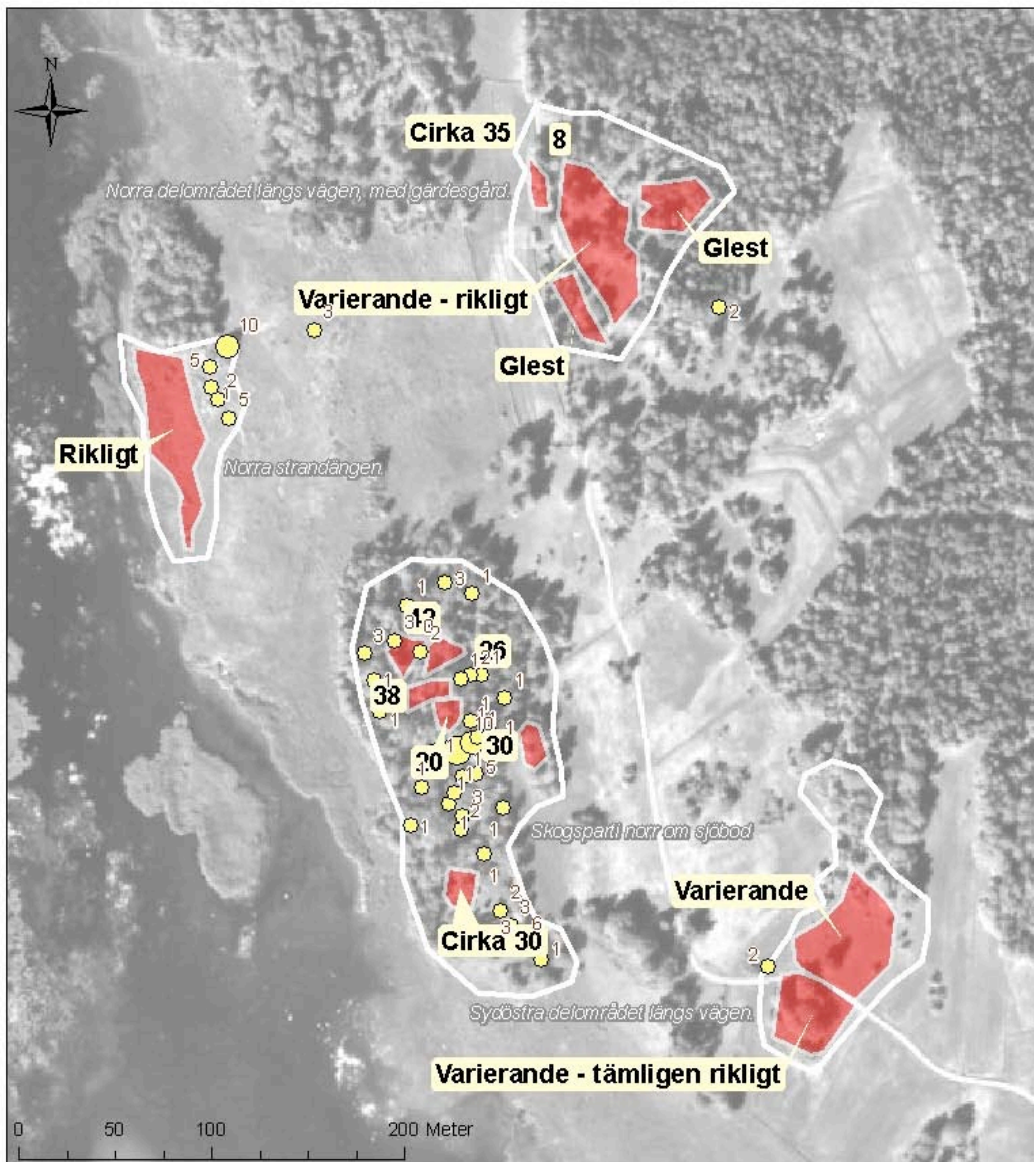


Bondskäret

Bondskär

Svart text = antal fynd av ängsskära för respektive punkt samt antal fynd av ängsskära för respektive delyta

Vit text = delomman inom lokalen enligt shapefil Hållnäs skötselområden



Böle

Böle

Svart text = antal fynd av ängsskära för respektive punkt samt antal fynd av ängsskära för respektive delyta

Vit text = delområden inom lokalen enligt shapefil Hållnäs skötselområden



Göksnåre

Göksnåre

Svart text = antal fynd av ängsskära för respektive punkt samt antal fynd av ängsskära för respektive delyta

Vit text = delommamn inom lokalen enligt shapefil Hållnäs skötselområden

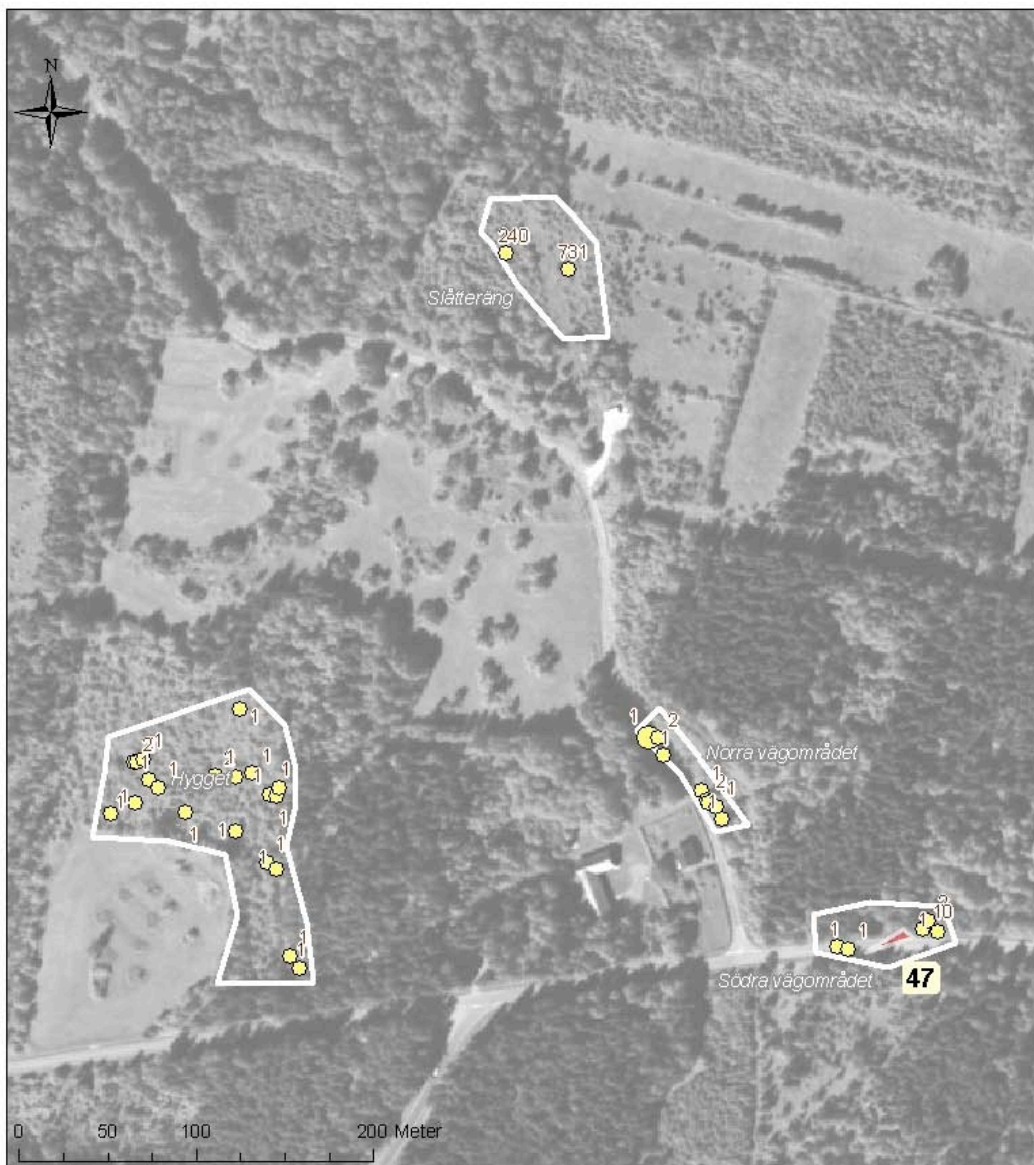


Lingnåre

Lingnåre

Svart text = antal fynd av ängsskära för respektive punkt samt antal fynd av ängsskära för respektive delyta

Vit text = delområden inom lokalen enligt shapefil Hållnäs skötselområden

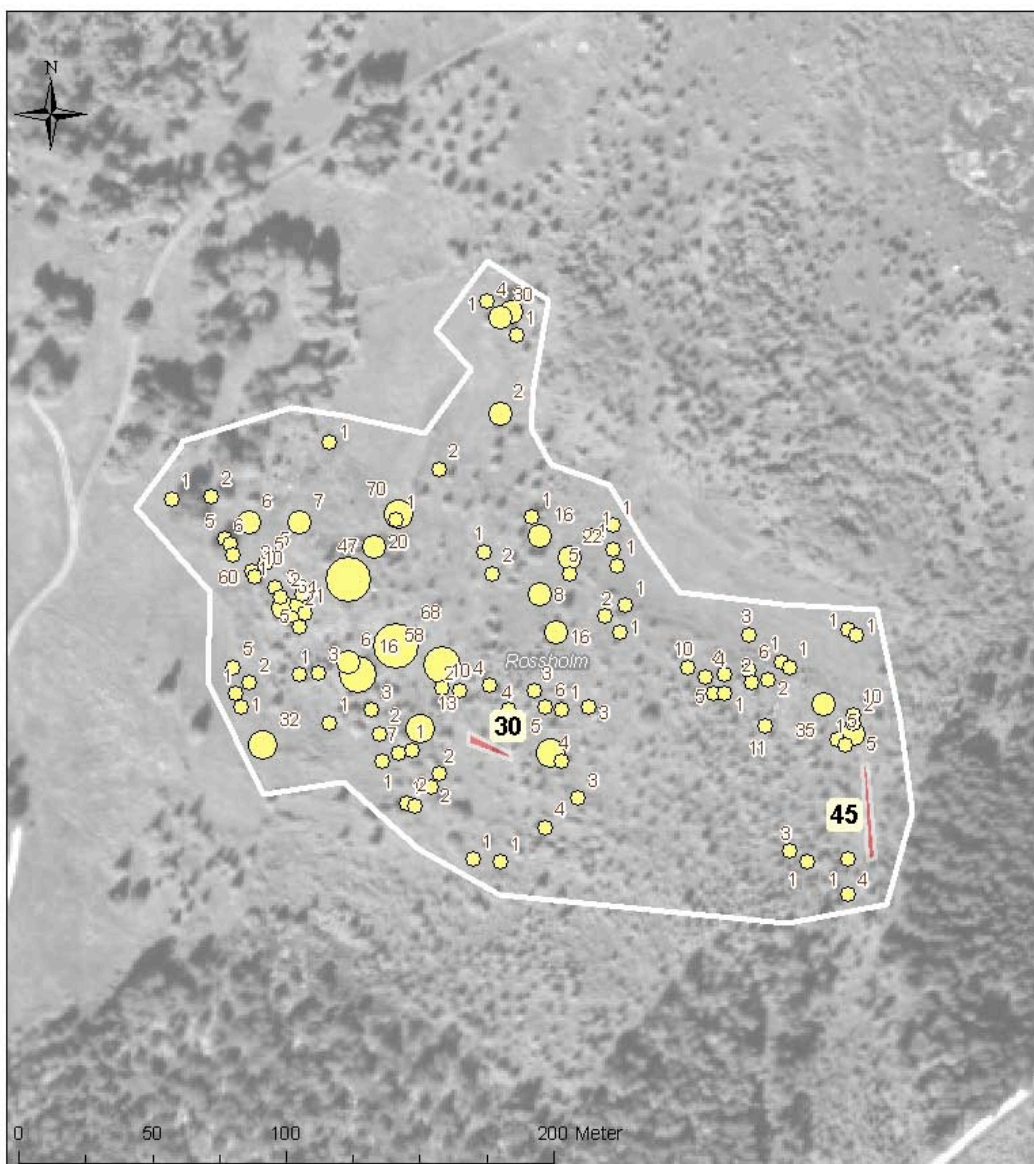


Rossholm

Rossholm

Svart text = antal fynd av ängsskära
för respektive punkt
samt antal fynd av ängsskära
för respektive delyta

Vit text = delommamn inom lokalen
enligt shapefil Hållnäs skötselområden



Österänge

Österänge

Svart text = antal fynd av ängsskära för respektive punkt samt antal fynd av ängsskära för respektive delyta

Vit text = delområden inom lokalen enligt shapefil Hållnäs skötselområden



Degerängen

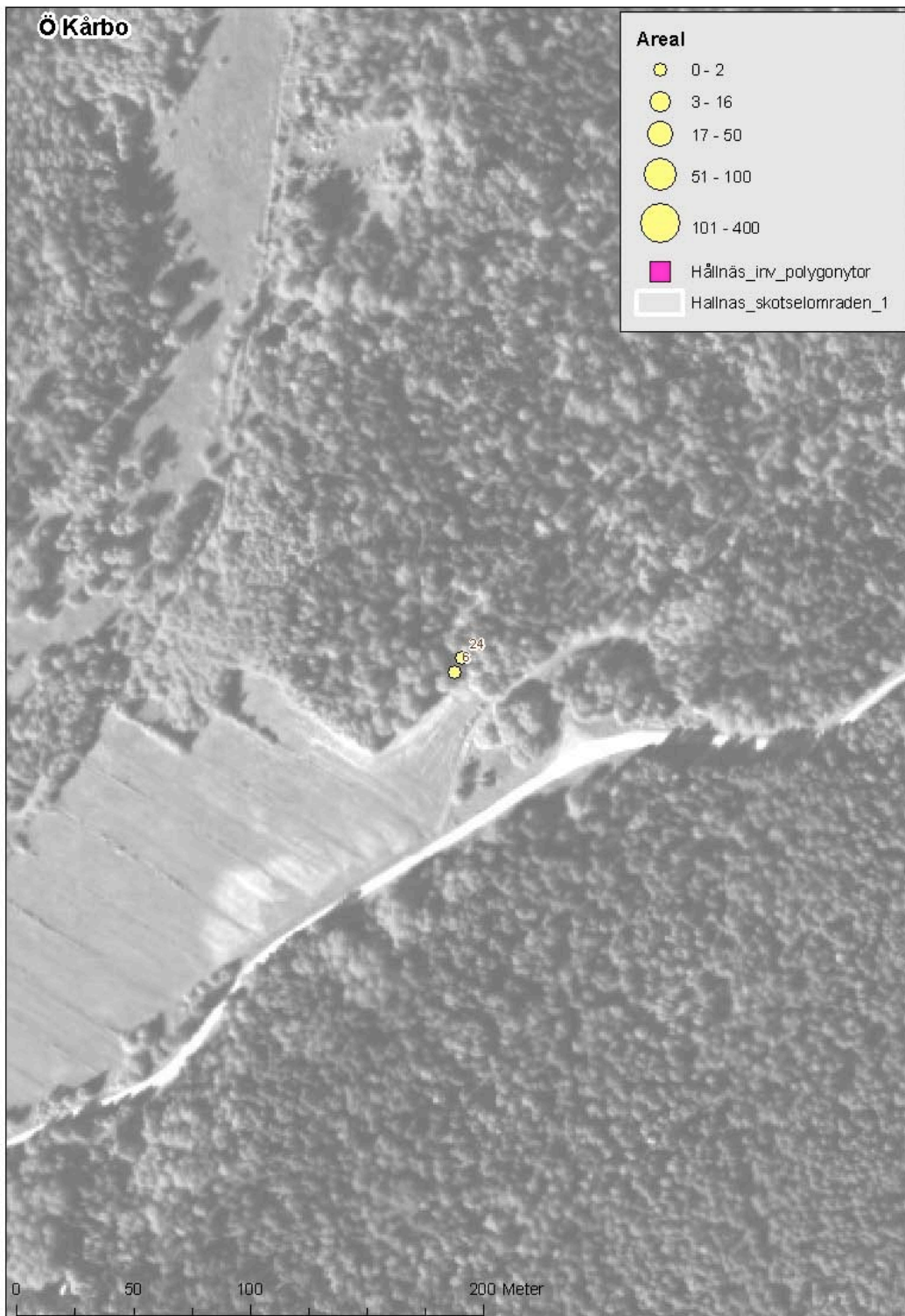
Degerängen

Svart text = antal fynd av ängsskära för respektive punkt samt antal fynd av ängsskära för respektive delyta

Vit text = delommamn inom lokalen enligt shapefil Hållnäs skötselområden



Ö Kårbo



Skållbo

S om Skållbo

Svart text = antal fynd av ängsskära för respektive punkt samt antal fynd av ängsskära för respektive delyta

Vit text = delområden inom lokalen enligt shapefil Hållnäs skötselområden



Skaten

Skaten

Svart text = antal fynd av ängsskära
för respektive punkt
samt antal fynd av ängsskära
för respektive delyta

Vit text = delommamn inom lokalen
enligt shapefil Hållnäs skötselområden

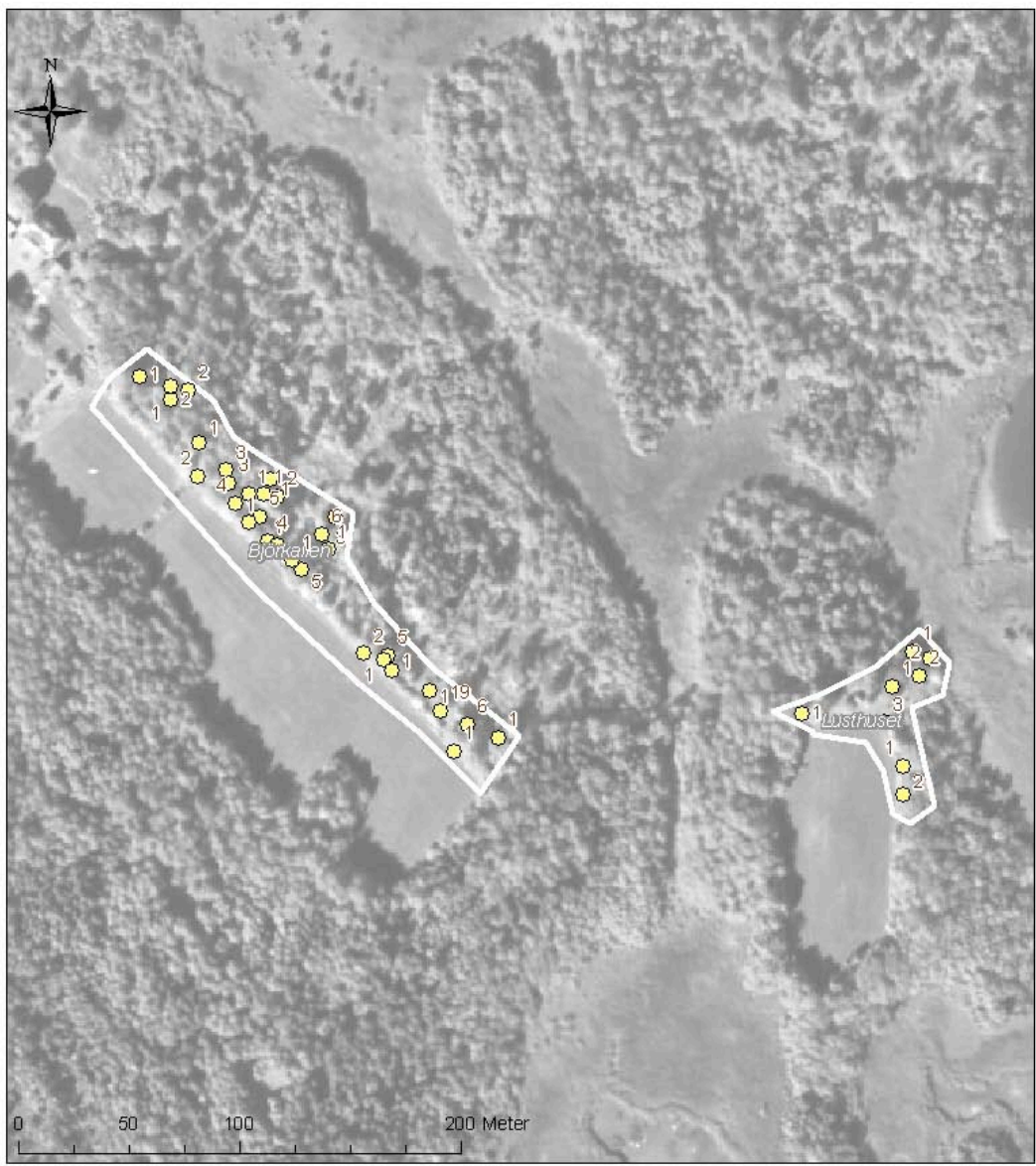
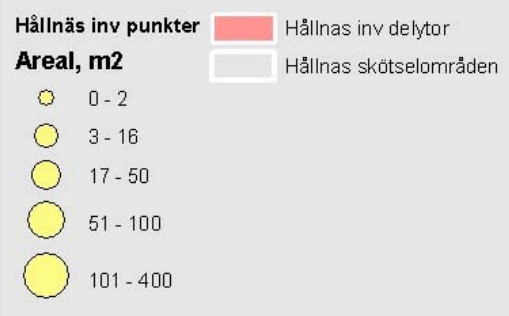


Flottskärs gård

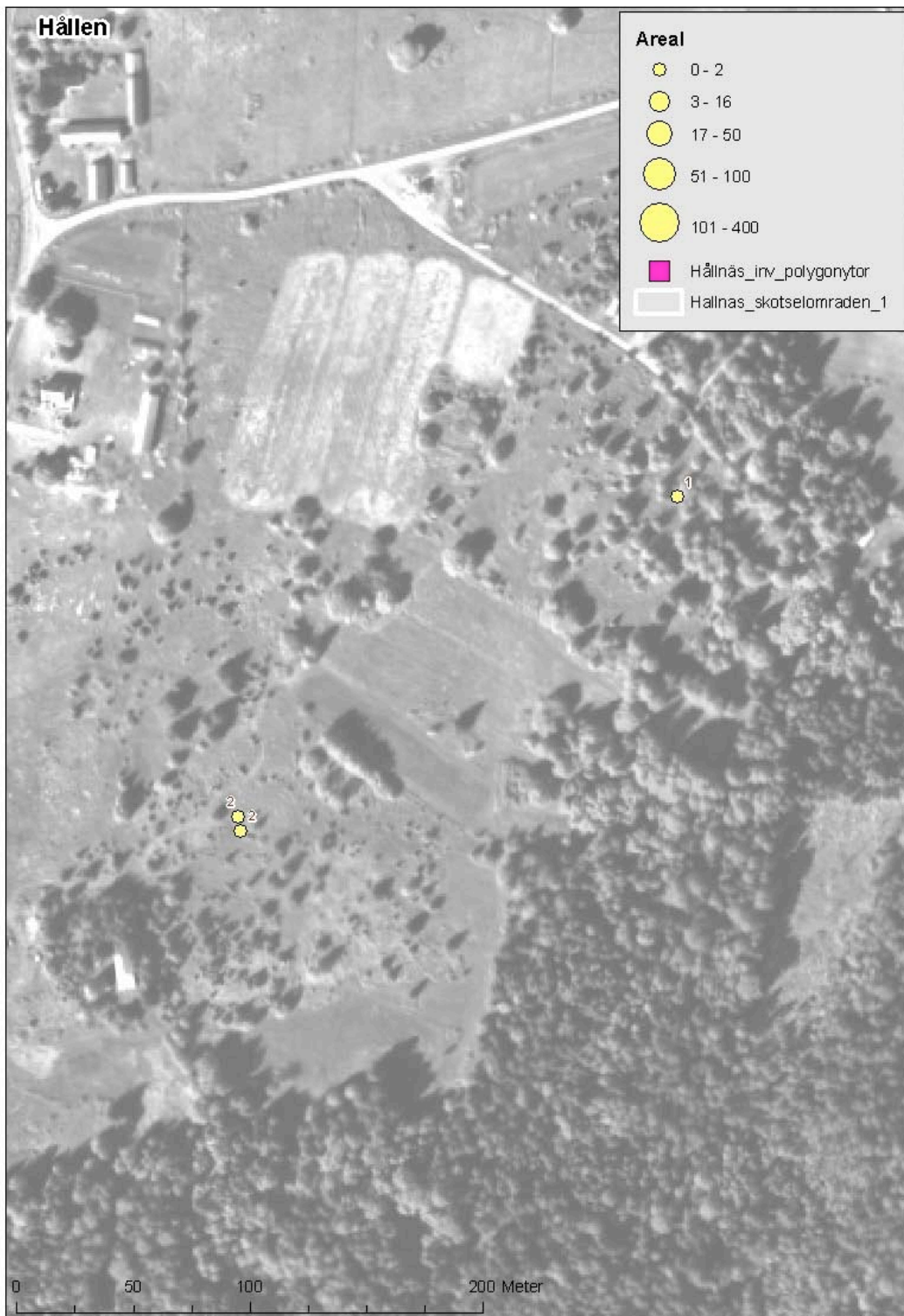
Flottskärs Gård

Svart text = antal fynd av ängsskära för respektive punkt samt antal fynd av ängsskära för respektive delyta

Vit text = delommamn inom lokalen enligt shapefil Hållnäs skötselområden



Hållen



Detta material är en enkel avrapportering där vi redovisar
arbete och resultat inom ett visst projekt som pågått under
det aktuella året.



Box 26074, 750 26 Uppsala
info@upplandsstiftelsen.se
www.upplandsstiftelsen.se